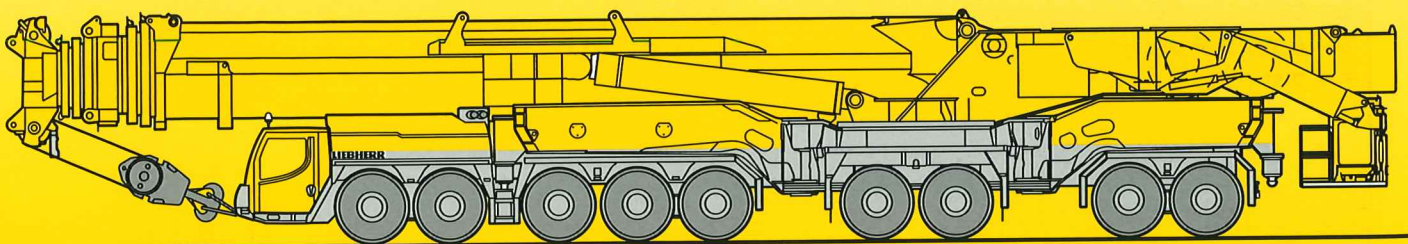


# LTM 11200NX

リープヘル製  
オールテレーンクレーン

## Technical Data



# LIEBHERR

## クレーン部仕様

クレーン仕様	100m T7	55m T3	
吊上荷重	213ton x 3.0m	1200ton x 2.5m	
メインブーム長さ	18.3~100m	19.9~55m	
補助ジブ	固定式 (チルトタイプ)	6.5~60.5m	←
	起伏式	18~126m	←
メインブーム伸縮段数	8段	4段	
カウンターウェイト	202ton	←	
第1ウインチ	ラインプル	16.7ton	←
	巻上速度	0-125m/分	←
	ワイヤー長さ/径	600m/28mm	←
第2ウインチ	ラインプル	16.7ton	←
	巻上速度	0-120m/分	←
	ワイヤー長さ/径	940m/28mm	←
第3ウインチ (起伏ジブ用)	ラインプル	21.7ton	←
	巻上速度	0-125m/分	←
	ワイヤー長さ/径	950m/28mm	←
最大地上揚程	メインブーム	100m	55m
	補助ジブ	118m	184m
旋回速度	0-0.84rpm	←	
起伏速度(86度まで)	約130秒	←	
ブーム伸縮速度	770秒	320秒	

## エンジン仕様

メーカー名	リープヘル社製
型式	D936L A6 ディーゼル直噴式
冷却方式	水冷
シリンダー数	6
出力	367HP/1800rpm
最大トルク	175kg-m/1300rpm
燃料タンク	300L

## 特徴

### ■ コントロール

ジョイスティックタイプの操作レバー(自動復帰式のユニバーサルコントローラ)により電気式パイロットコントロール。フート式ブーム伸縮。

### ■ 油圧駆動装置

ウインチ回路には圧力補償付流量調整弁を有し、また、自動出力調整装置付油圧ポンプにより駆動されます。

### ■ 安全装置および指示計

LICCON(リーコン)過負荷防止計が装備され、吊上げ総荷重、作業半径、ブーム長さ、揚程およびアウトリガ反力等がデジタル表示されます。過巻防止装置、ドラム回転計、過巻出し防止装置、油圧安全弁、油圧システム保護用安全バルブが装備されています。キャビンが20度までチルトバックします。

## フック仕様

最大吊重量	シーブ枚数	ワイヤ掛数	自重t
363	13	27	9.5/8/6.5/5
320	11	23	7.6/6.6/5.6/4.6
227	7	15	6/5/4/3
112	3	7	4.5/3.5/2.5/1.5
50	1	3	3/2/1
16	-	1	1.1

## 荷重表注意点

1. 荷重表はEN13000に基づき計算されています。
2. 能力表は、各ブーム長さの許容風速下での作業時に適用されます。
3. 吊荷重はトン表示です。
4. 定格総荷重はフック及び吊具の重量を含みます。
5. 作業半径は旋回体の中心からの距離です。
6. 荷重表は予告なく変更する事があります。
7. 363.2トン以上の荷重は特殊装置が必要です。

## 付属装置

Y-ガイシステム	2基のウインチを備えるガントリーから成り、55mまたは100mブームに装備が可能です。
エキセントリックE	6mブームエクステンションを含みます。
ブームエクステンション	6mと10mのラチスタイプジブセクション
ラチスタイプジブ	固定ジブ: 6.5m~60.5m 油圧チルトタイプ (0°~60°はオプション) 起伏ジブ: 18m~126m
ウインチII ウインチIII	共にアキシャルピストンモーターとリープヘル社製ドラムから成り、ウインチIIIは起伏ジブの調整を行います。
ブームセルフ組立	オプション。 4本のサポートジャッキを有します。

リクエストによりその他のオプション装備が可能

## キャリア部主仕様

軸数	9
最高速度	75km/h
総輪数	18
定員	2名
タイヤ	14.00 R25
登坂能力※(低速切換時)	約20° (軸重12t) 約9° (軸重24t) 約7° (軸重30t)
最小回転半径	11.99m

※登坂時の路面状況により、能力も多少異なります。

## エンジン仕様

メーカー名	リープヘル社製
型式	D9508 A7 ディーゼル直噴式
冷却方式	水冷
シリンダー数	8
出力	680HP/1900rpm
最大トルク	306kg-m/1100-1500rpm
燃料タンク	約600L

## 特徴

### ■トランスミッション

ZF製ギアボックス付ミッションで "TC-TRONIC" 自動制御システムを採用しています。

トルクコンバーターおよびインターダーを内蔵しています。前進12段、後進2段となっております。

### ■サスペンション

全輪ハイドロニューマチックサスペンションであり、自動水平復帰機能(ニボー)を有しています。

状況に応じて車高を上下に調整可能です。

全輪油圧サスペンションをロックすることが可能です。

### ■ステアリング

油圧源として1つは通常時、エンジンで駆動され、もう1つは非常用として駆動軸により駆動されます。

### ■常用ブレーキ

2回路式サーボブレーキが全軸に装備されています。

また、エディカレント式電磁ブレーキ(オプション)を装備しています。排気ブレーキ、インターダブレーキを装備しています。

### ■パーキング用ブレーキ

スプリング作動のブレーキが第3～8軸に作動します。

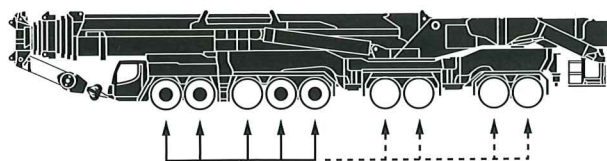
### ■電気系

24V直流、170Ah×2個

## 走行速度

	1	2	3	4	5	6	7	8	9	10	11	12	R1	R2
385/95 R 25 (14.00 R 25) (km/h)	2.1-5.2	6.7	8.7	11.1	14.1	18	23.8	30.5	39.5	50.6	64.2	75	5.6	7.2

## 駆動部



通常操舵軸

● 駆動時：常時駆動します。

### ZFパワーステアリングシステム

通常走行時： 第1～第5軸はメカニカル操舵

第6～第9軸は電気式操舵

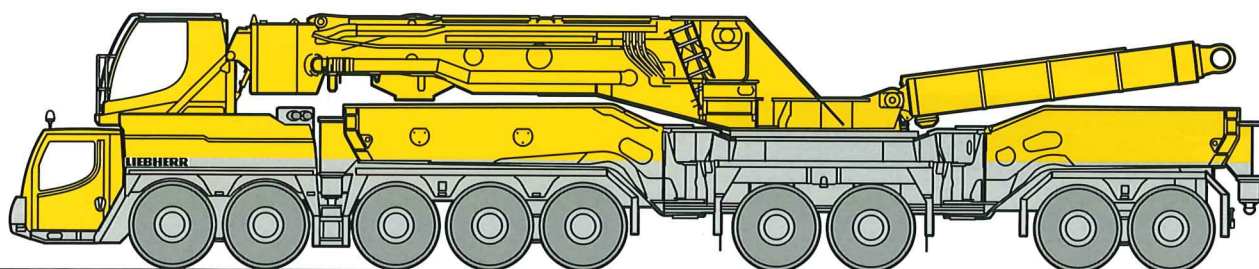
30km/h以上：第6+第7軸が直進に固定

60km/h以上：第8+第9軸も直進に固定

## Technical Data

寸法図	5
油圧式バラストシステム(オプション)	6
輸送	7-9
操作手順 T7	10
操作手順 T3	11
ブームの組立(前方進入)	12
ブームの組立(後方進入)	13
ブーム/ジブの組合せ	14-16
ブーム/ジブの組合せ-起伏ジブ	17
定格総荷重表 T7	18-19
定格総荷重表 T7Y	20-22
定格総荷重表 T7YVEV2NZF 6.5m	23
定格総荷重表 T7YVEF 6.5m/T7YVENZF 6.5m	24-25
定格総荷重表 T7YVEV2F 6.5m/T7YVEV2NZF 6.5m	26-27
定格総荷重表 T7YVEV3V2F 6.5m/T7YVEV3V2NZF 6.5m	28-29
定格総荷重表 T7YVEV3V2NZF 8m	30
定格総荷重表 T3	31-32
定格総荷重表 T3Y	33-34
定格総荷重表 T3YVEN	35-36
定格総荷重表 T3N	37-38
定格総荷重表 T3YV2VEN	39-40

## 走行状態

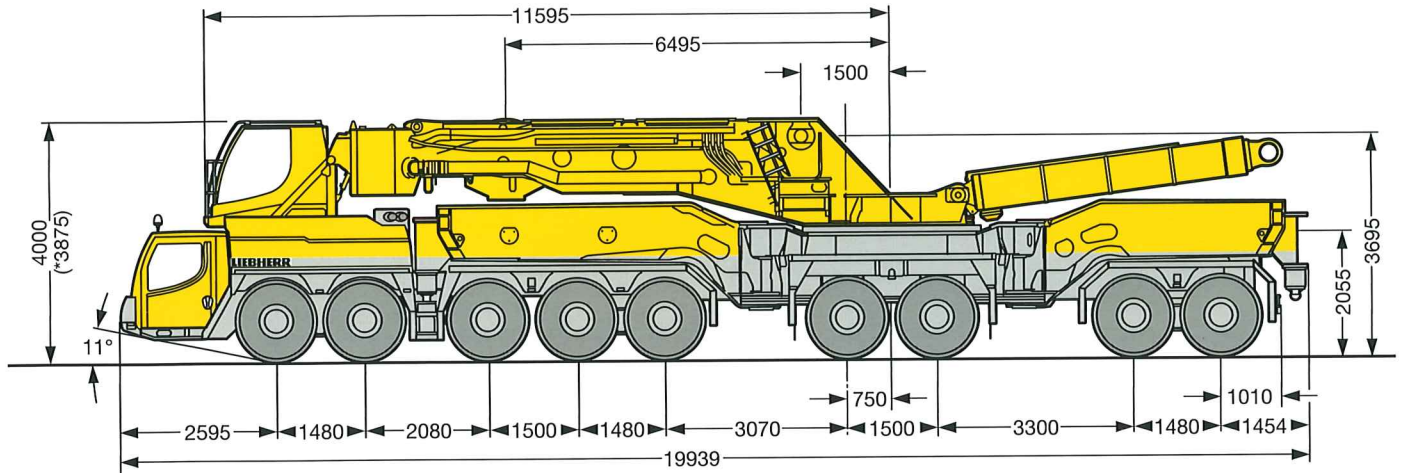


S2158

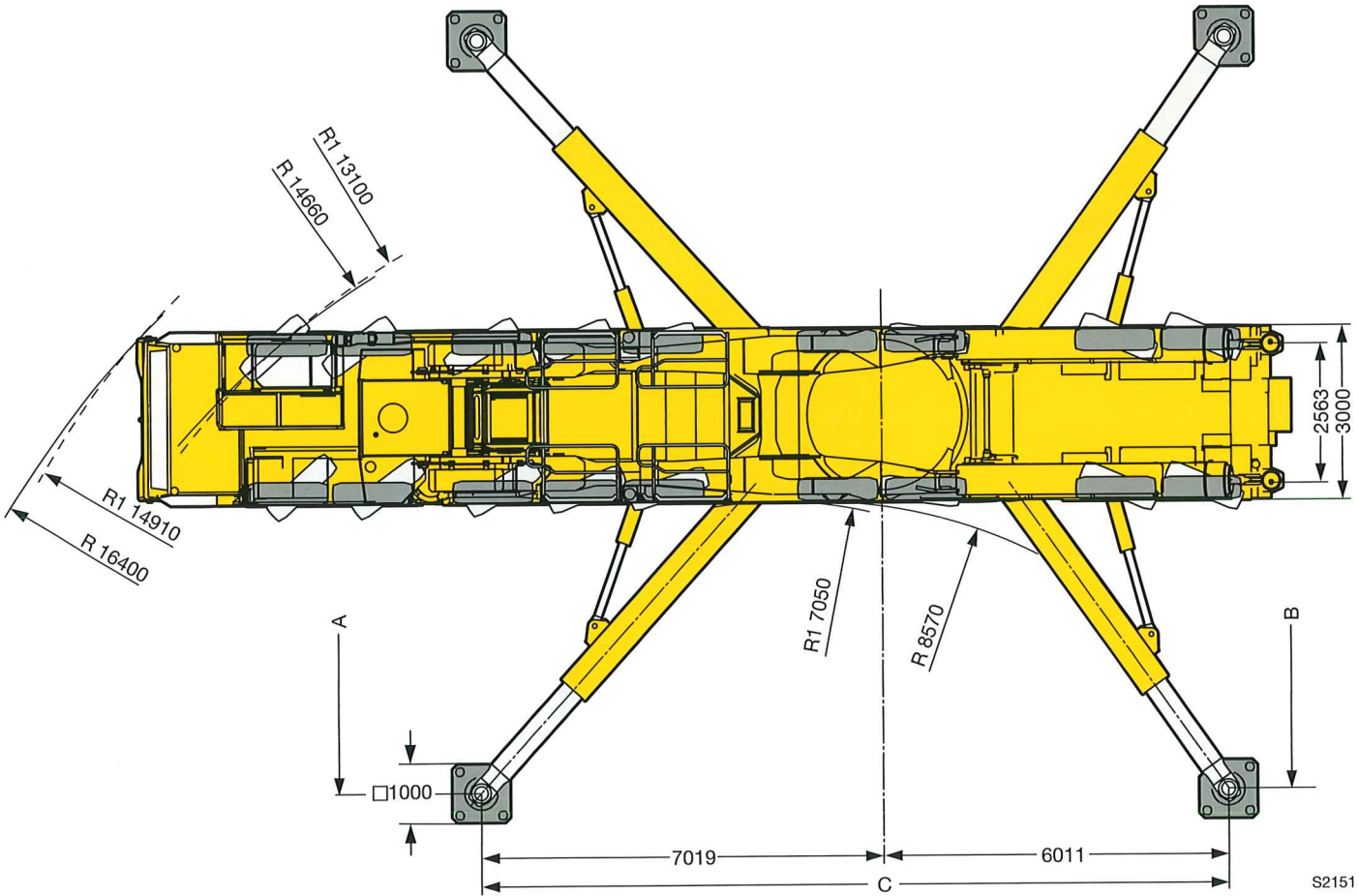
	軸1-2	軸3-9	全重量
下部走行体(ブーム無し)	12t	12t	108t
下部走行体(ブーム無し、ウィンチ無し)	<10t	<12t	<100t
下部走行体(アウトリガービーム無し、ブーム無し、ウィンチ無し)	<9t	<9t	<76t

# 寸法図

# LTM 11200NX



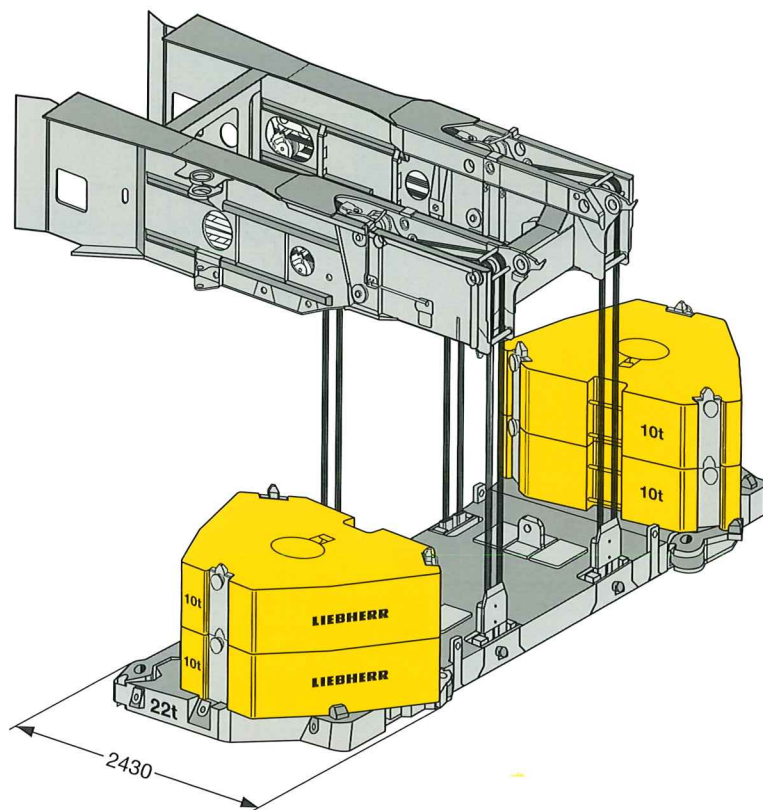
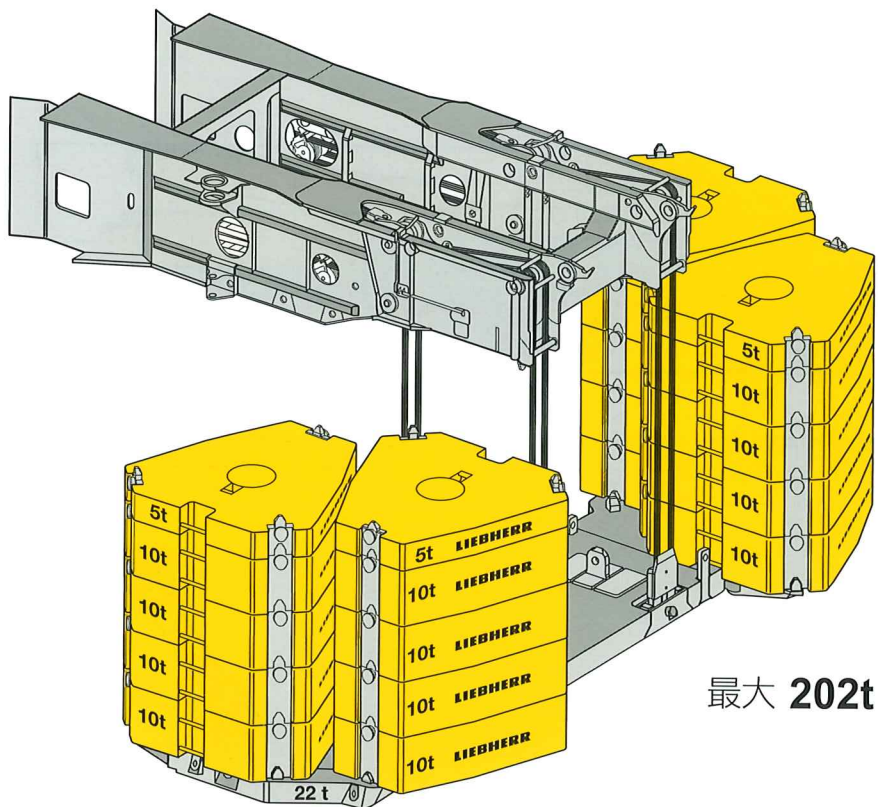
\*サスペンションを下げた状態



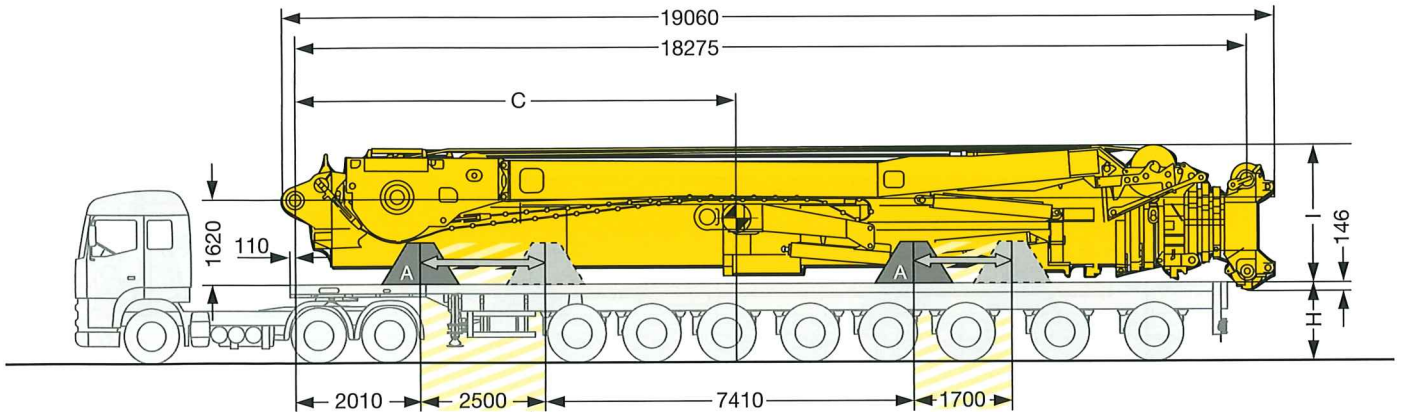
S2151

R1=全輪操舵

	A	B	C
アウトリガー最大張出幅	13016mm	13010mm	13030mm
アウトリガー中間張出幅	10718mm	9823mm	10848mm
	9905mm	9823mm	11254mm



ブーム幅 : 3000mm



S2159.01

## ブーム受台位置

H (1450 mm) = ブーム吊装置用最低高さ

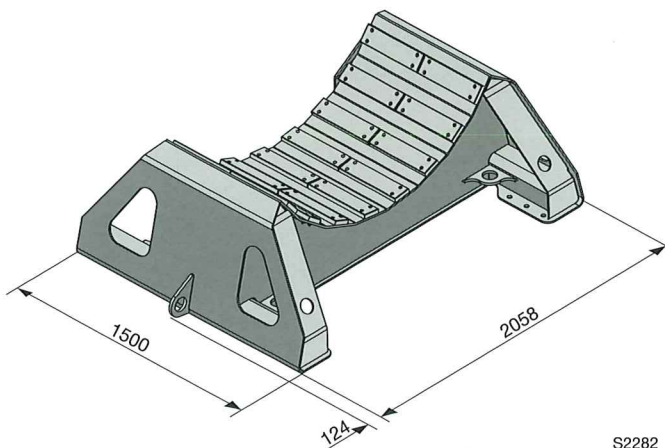
l (T7) = 2330 mm

l (T7Y) = 2633 mm

伸縮メインブーム	吊装置無し		吊装置有り	
	重心C	重量 (ブーム受台含む)	重心C	重量 (ブーム受台含む)
T7	8927mm	74.9t	9070mm	79.6t
T7Y	8535mm	99.7t	8666mm	104.4t

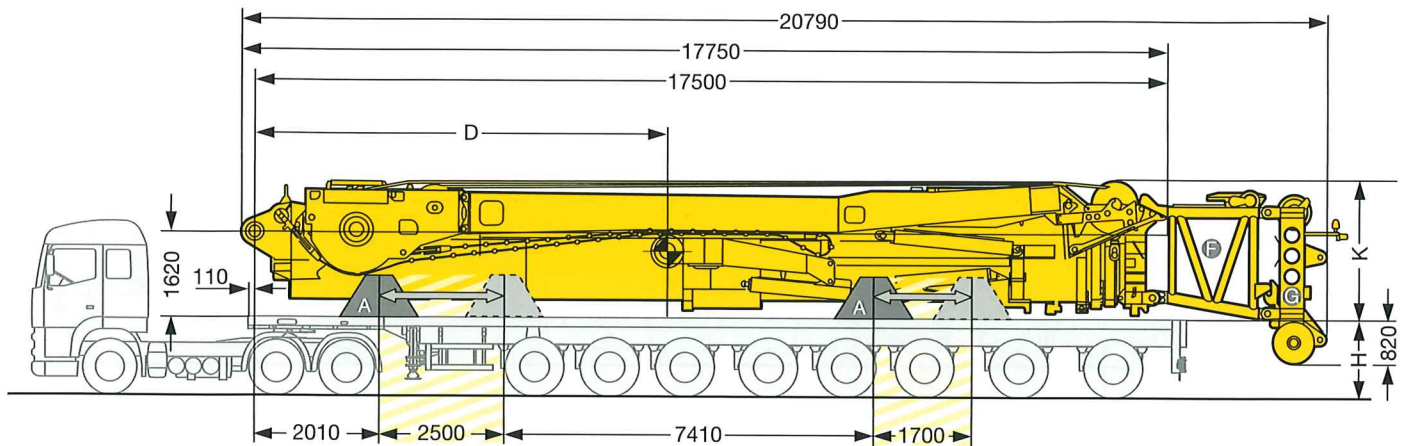
A = パーツA

ブーム受台70トンまで



S2282

ブーム幅 : 3000mm



S2152.01

## ブーム受台位置

Ⓕ = T3-アダプタ

Ⓖ = T3-ヘッド

H (1450 mm) = ブーム吊装置用最低高さ

K (T3) = 2365 mm

K (T3Y) = 2645 mm

伸縮メインブーム	吊装置無し		吊装置有り	
	重心D	重量 (ブーム受台含む)	重心D	重量 (ブーム受台含む)
T3*	8396mm	52.1t	8657mm	56.8t
T3Y*	8060mm	77.0t	8260mm	81.7t
T3**	9600mm	58.5t	9738mm	63.2t
T3Y**	8925mm	83.3t	9060mm	88.0t

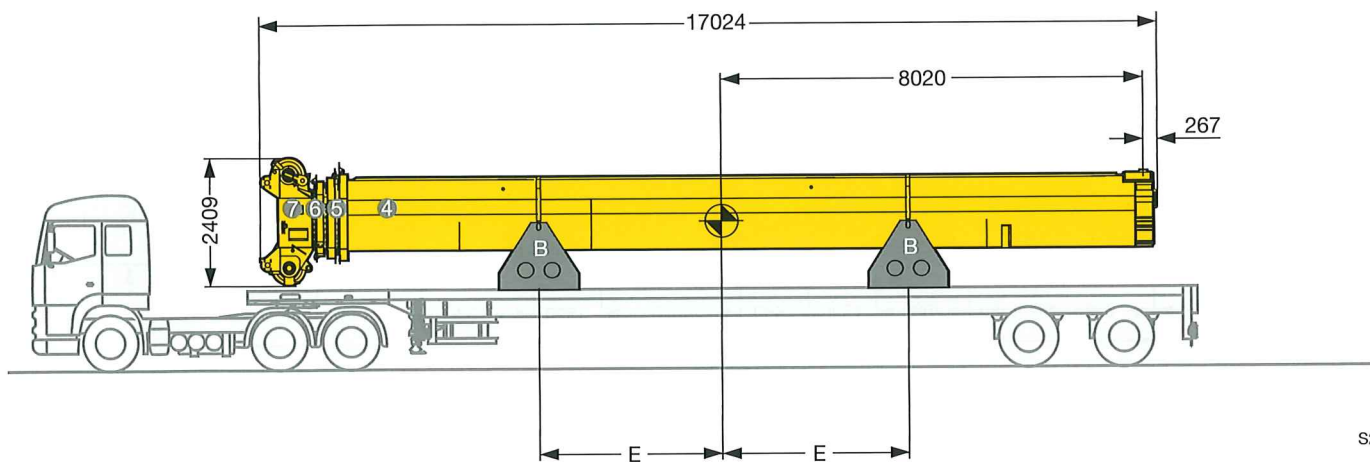
T3\*/T3Y\* = T3-アダプタ及びT3-ヘッド無し

T3\*\*/T3Y\*\* = T3-アダプタ及びT3-ヘッド含む



ブーム幅 : 1650mm

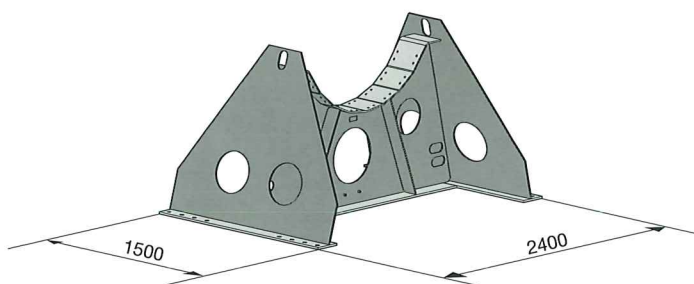
重量セクション ④ - ⑦ : 23.7t

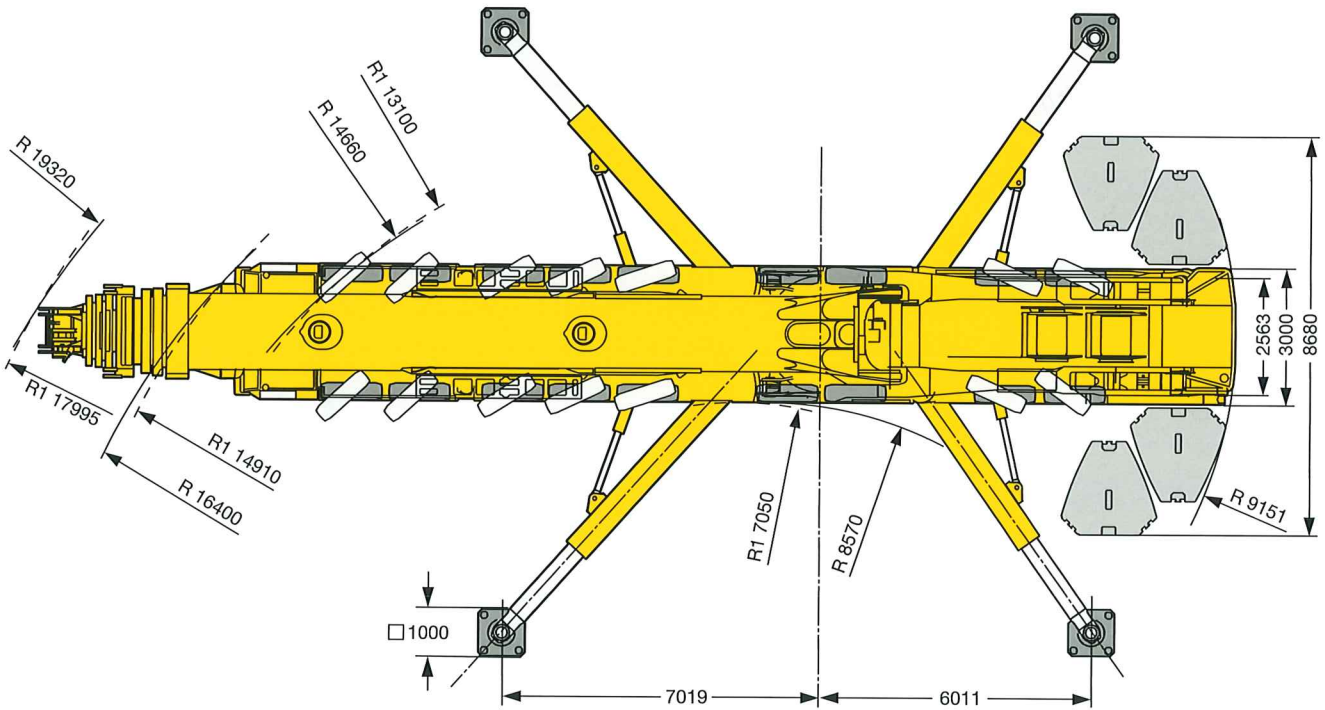
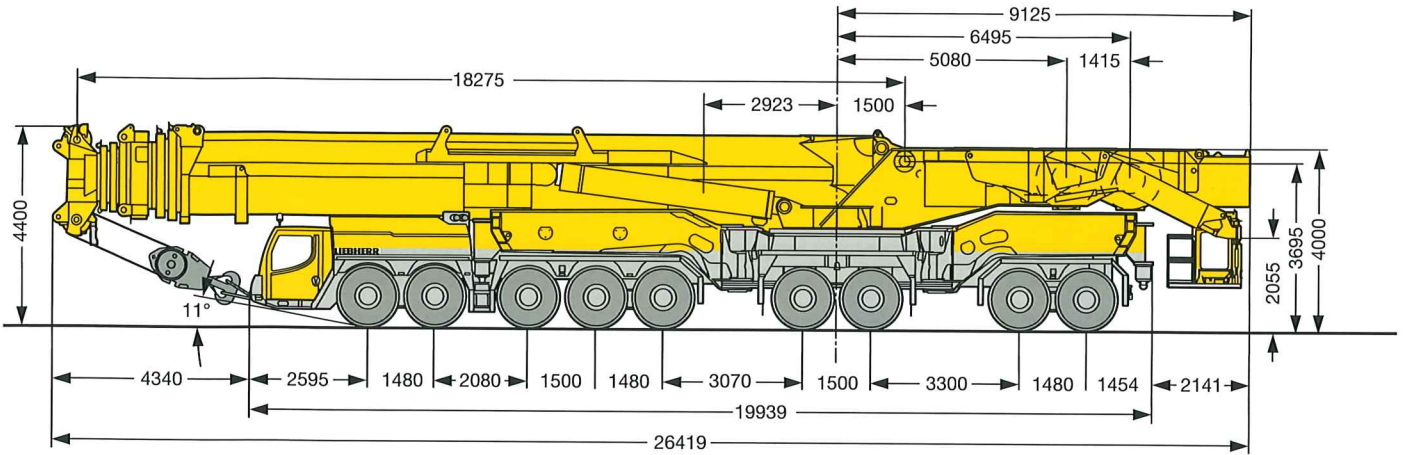


E = 両サイドより等距離の重心

B = パーツB

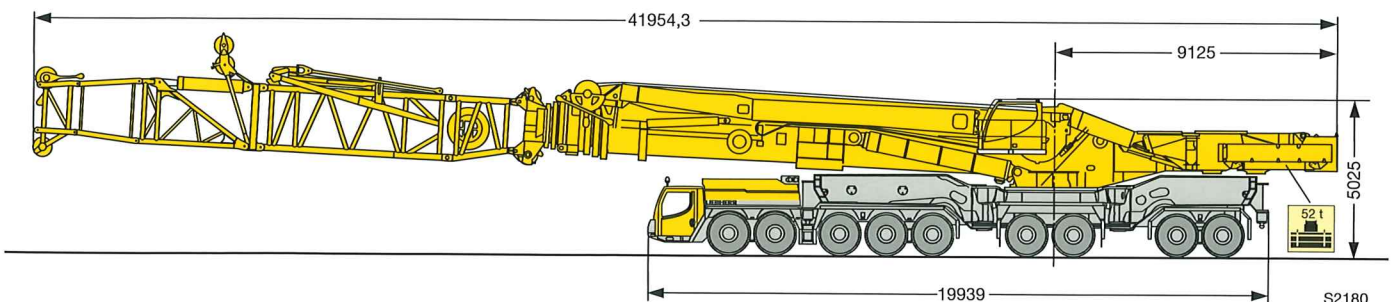
ブーム受台12トンまで



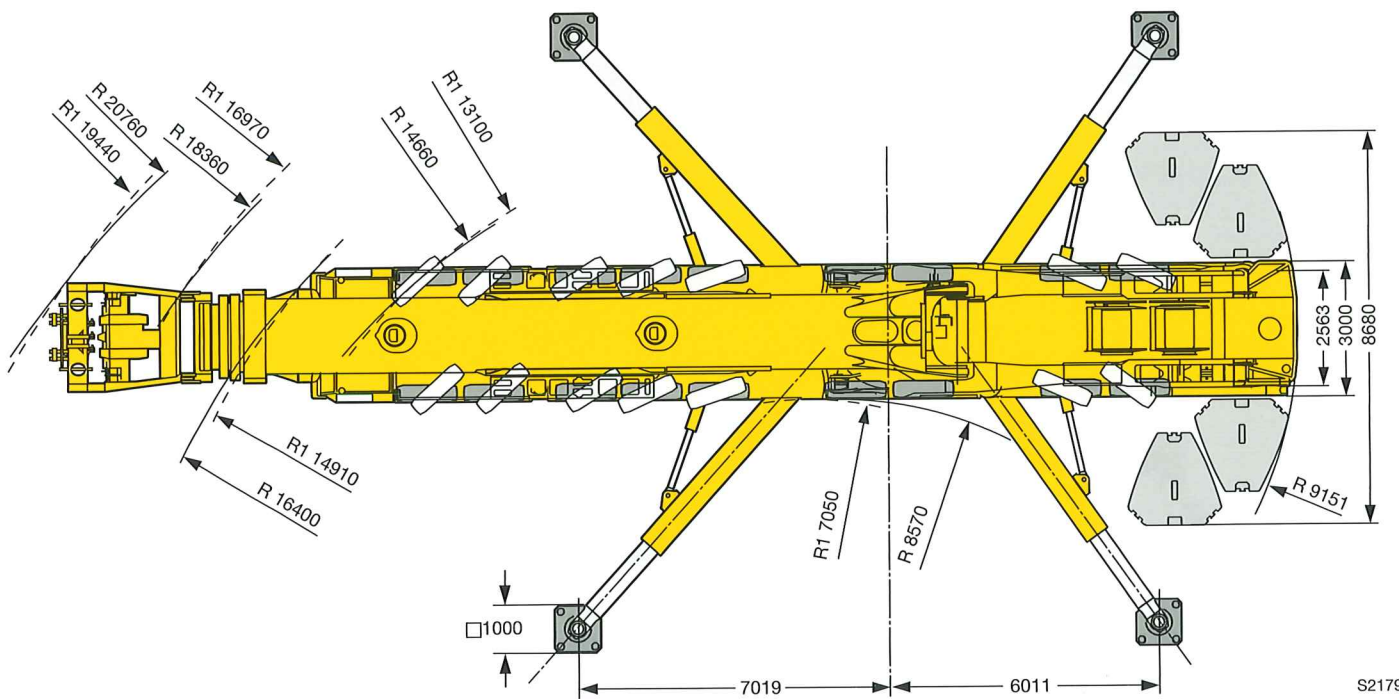
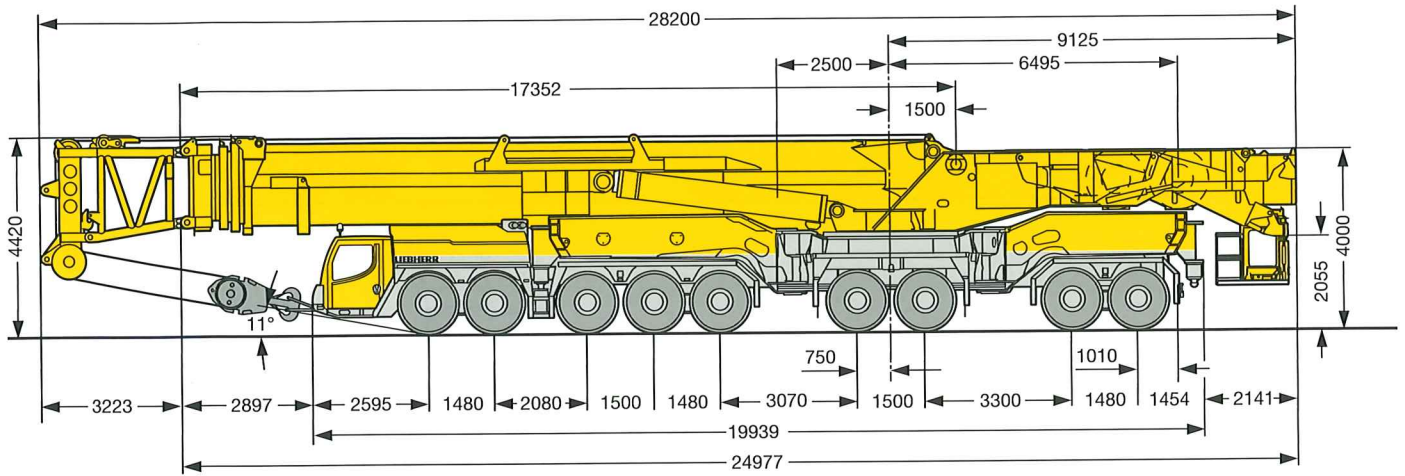


S2178

R1=全輪操舵

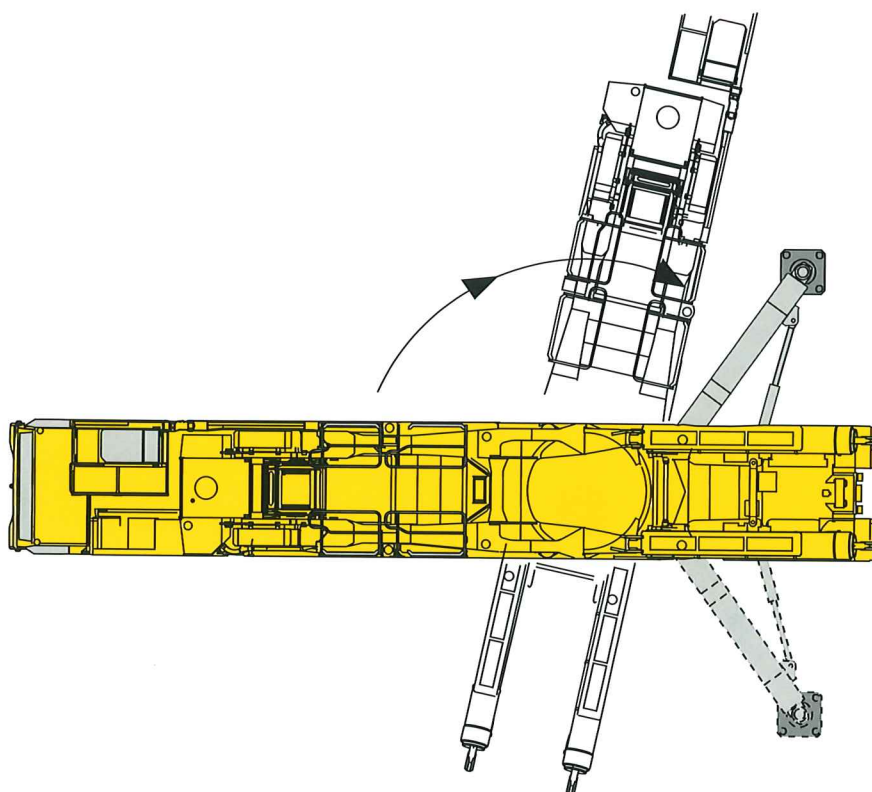


S2180

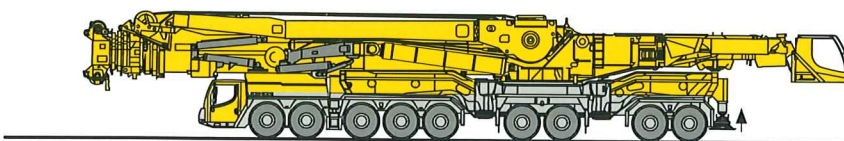
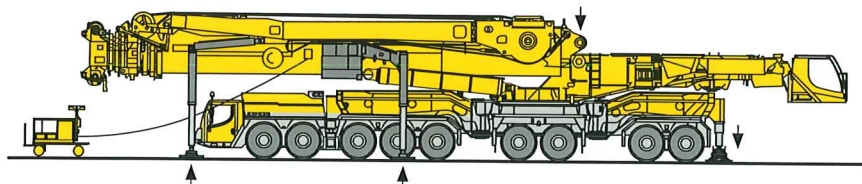
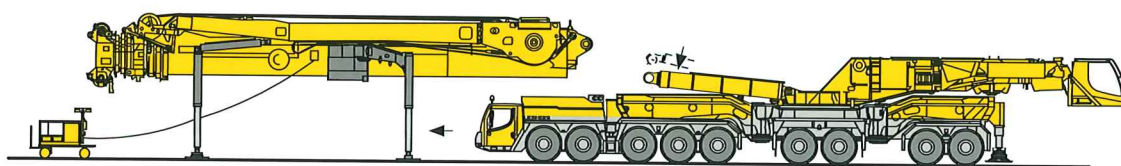


R1=全輪操舵

S2179



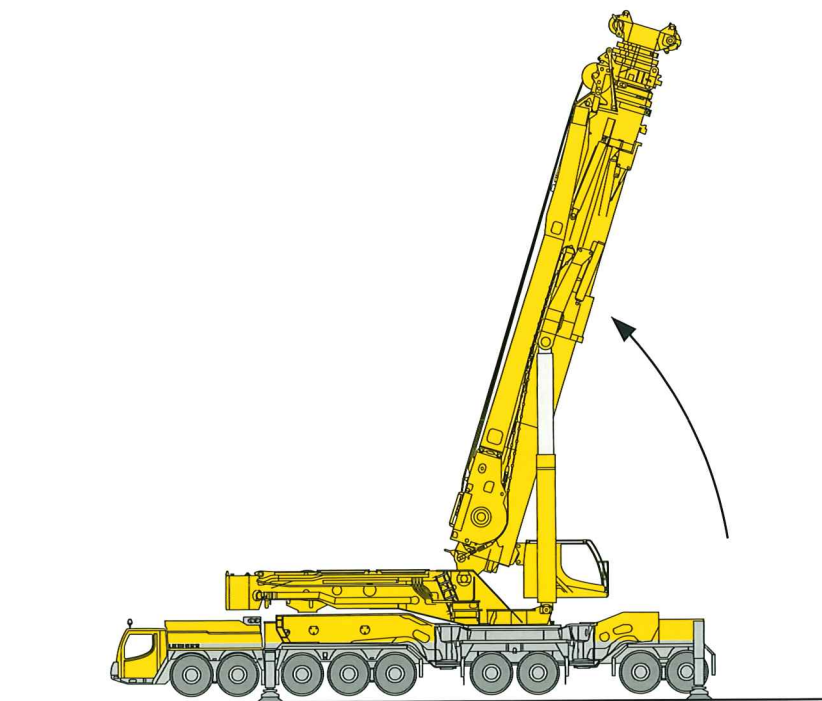
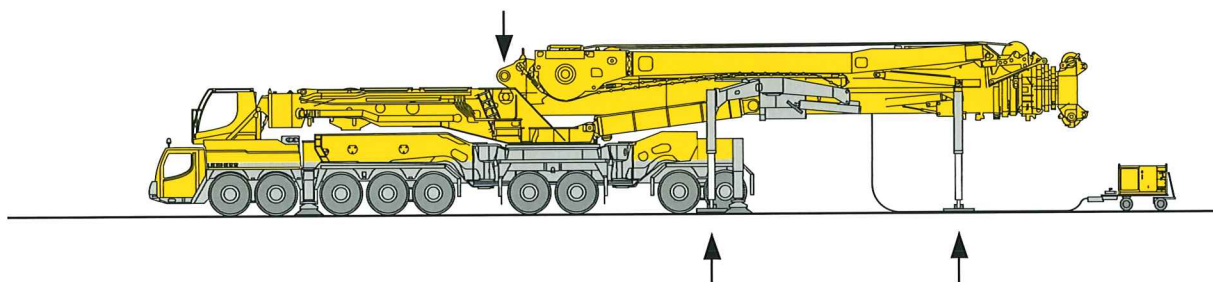
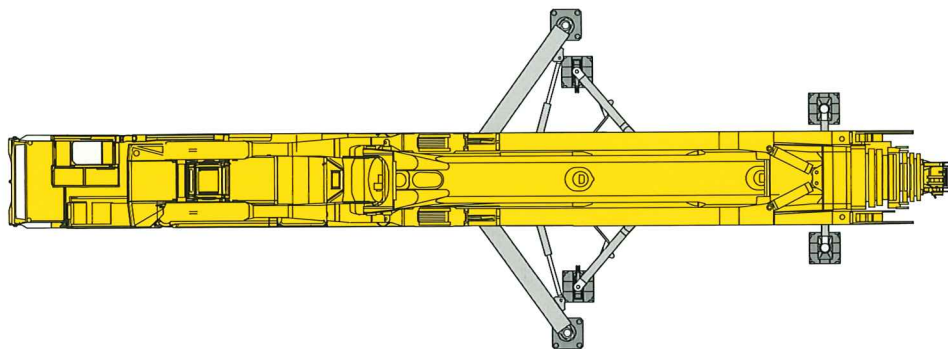
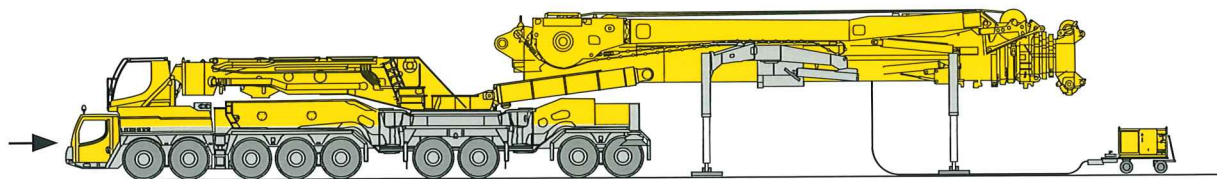
S2296



S2297

# ブームの組立(後方進入)

LTM 11200NX

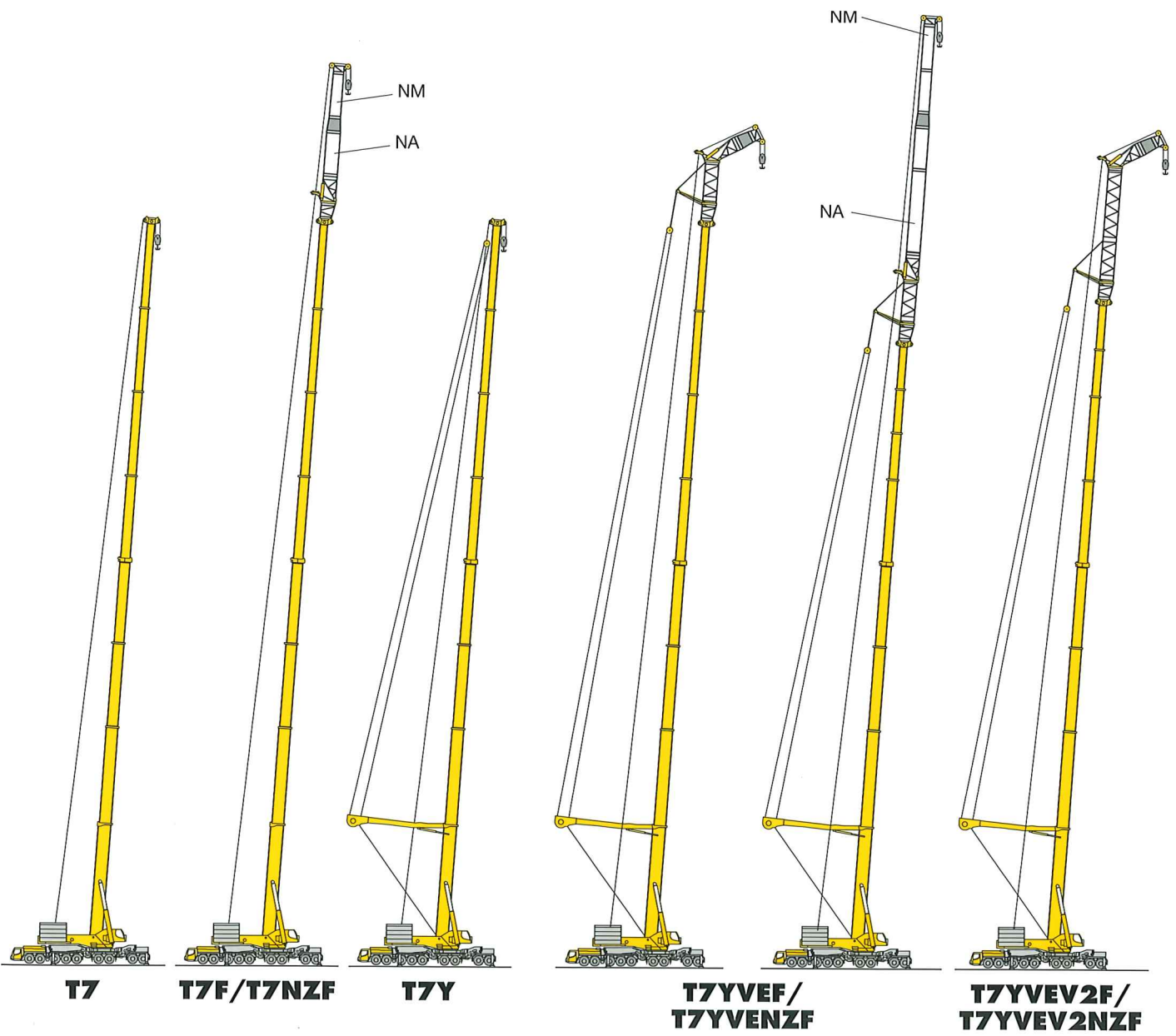


S2192.01

# ブーム/ジブの組合せ

LTM 11200NX

- T3 伸縮メインブーム 55m
- T7 伸縮メインブーム 100m
- N 起伏ジブ
- F 固定ジブ
- NZF 油圧チルトジブ

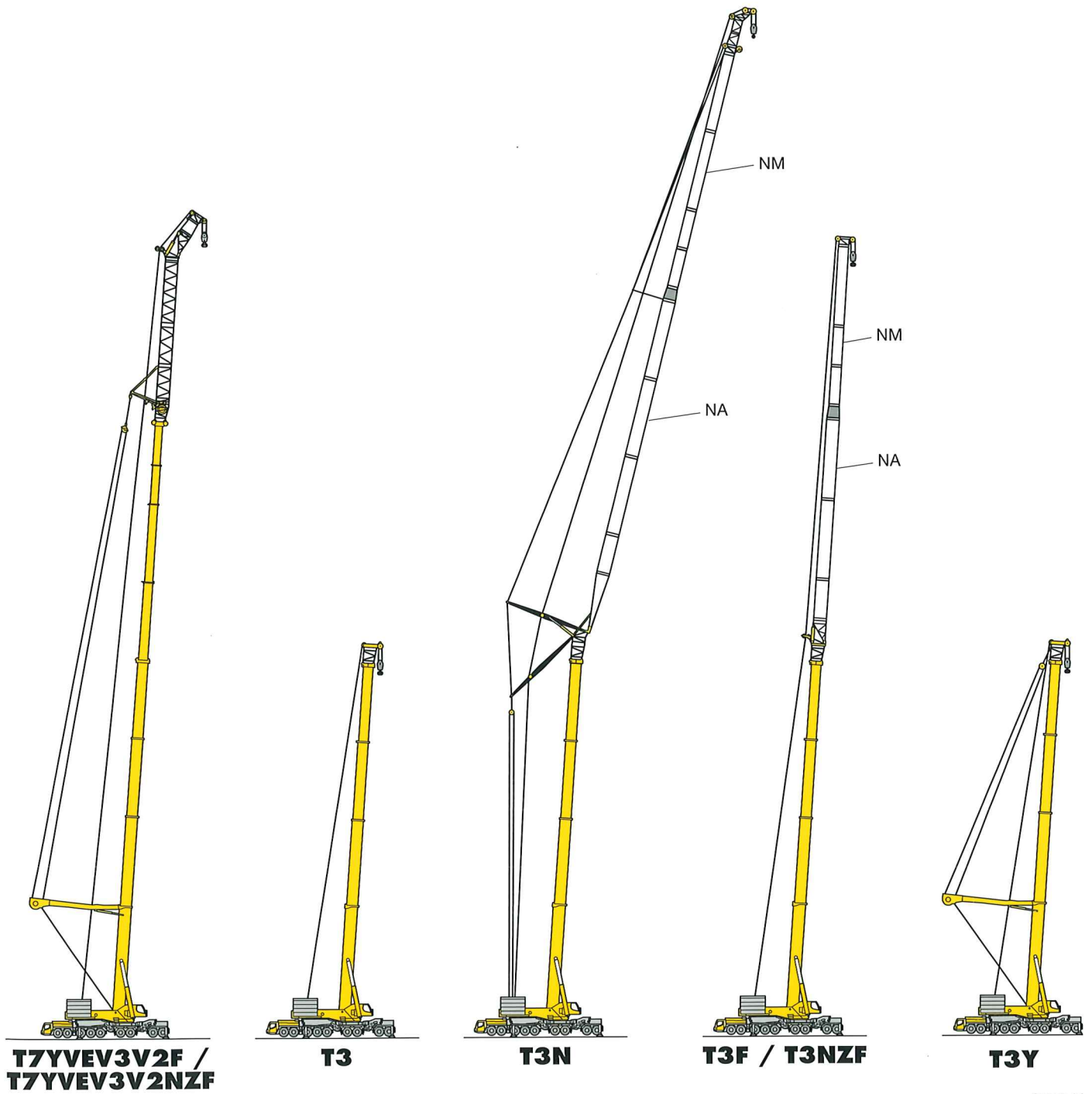


S2278

# ブーム/ジブの組合せ

LTM 11200NX

- Y Y-ガイシステム
- V ブームエクステンション6m エクセントリック無し
- V2 ブームエクステンション10m
- V3 ブームエクステンション6m

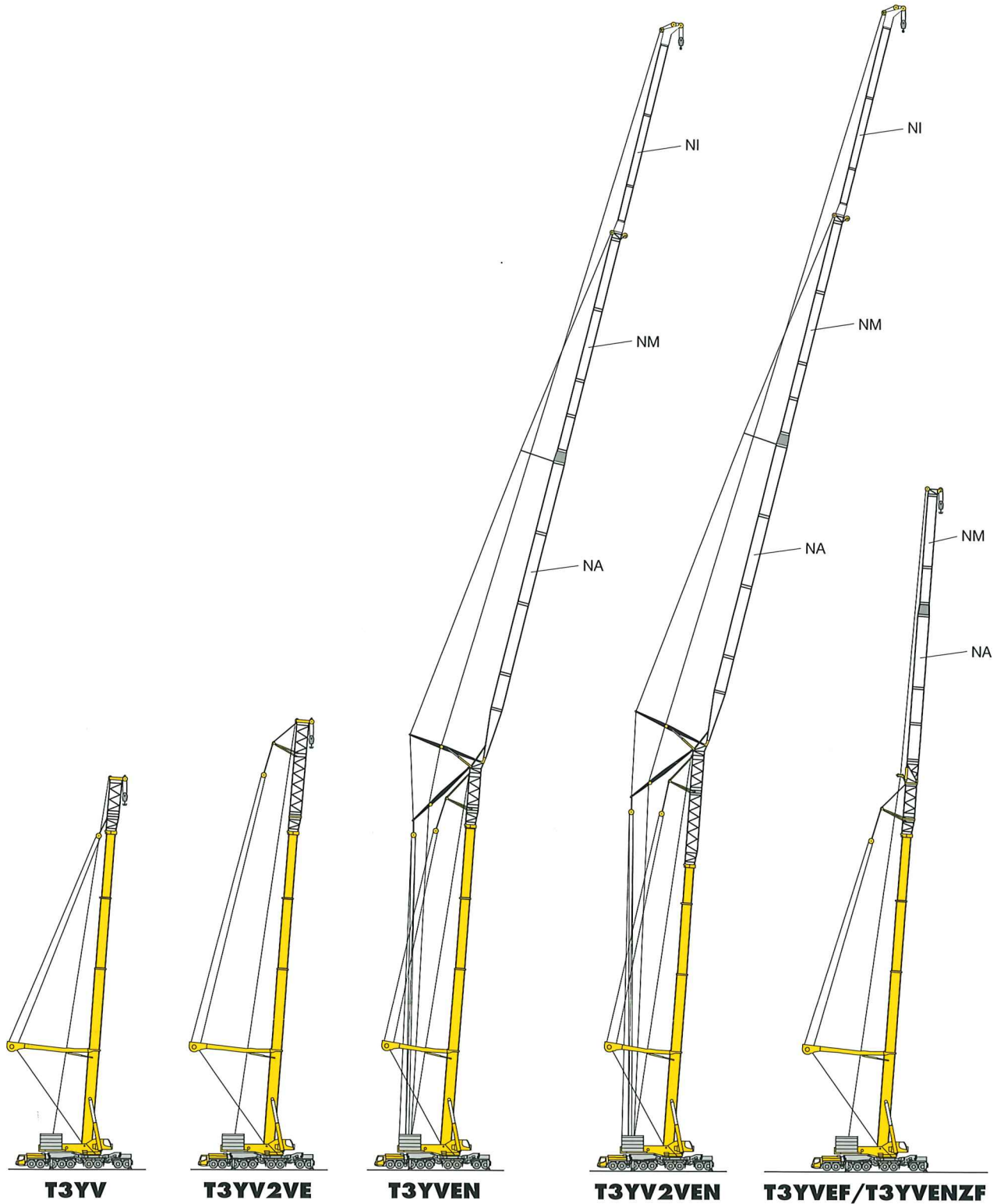


S2279.01

# ブーム/ジブの組合せ

LTM 11200NX

VE ブームエクステンション6m + エクセントリック

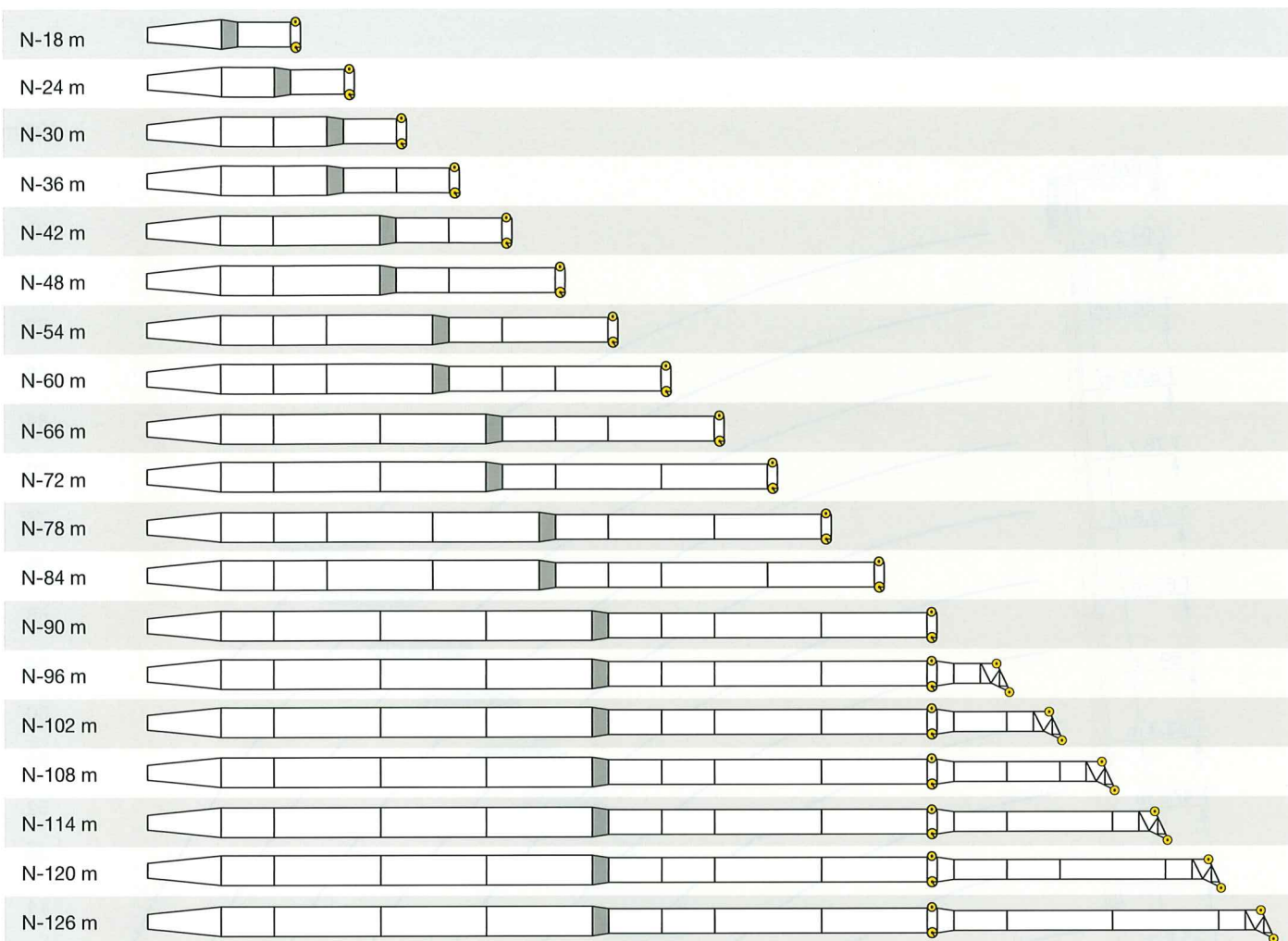


S2280



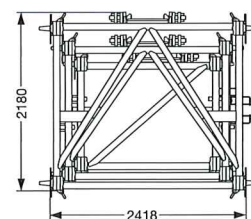
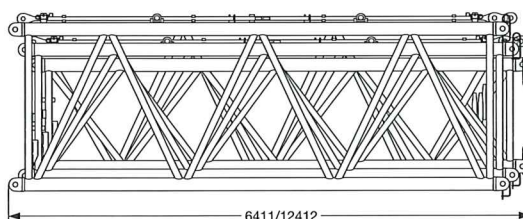
# ブーム/ジブの組合せー起伏ジブ

LTM 11200NX

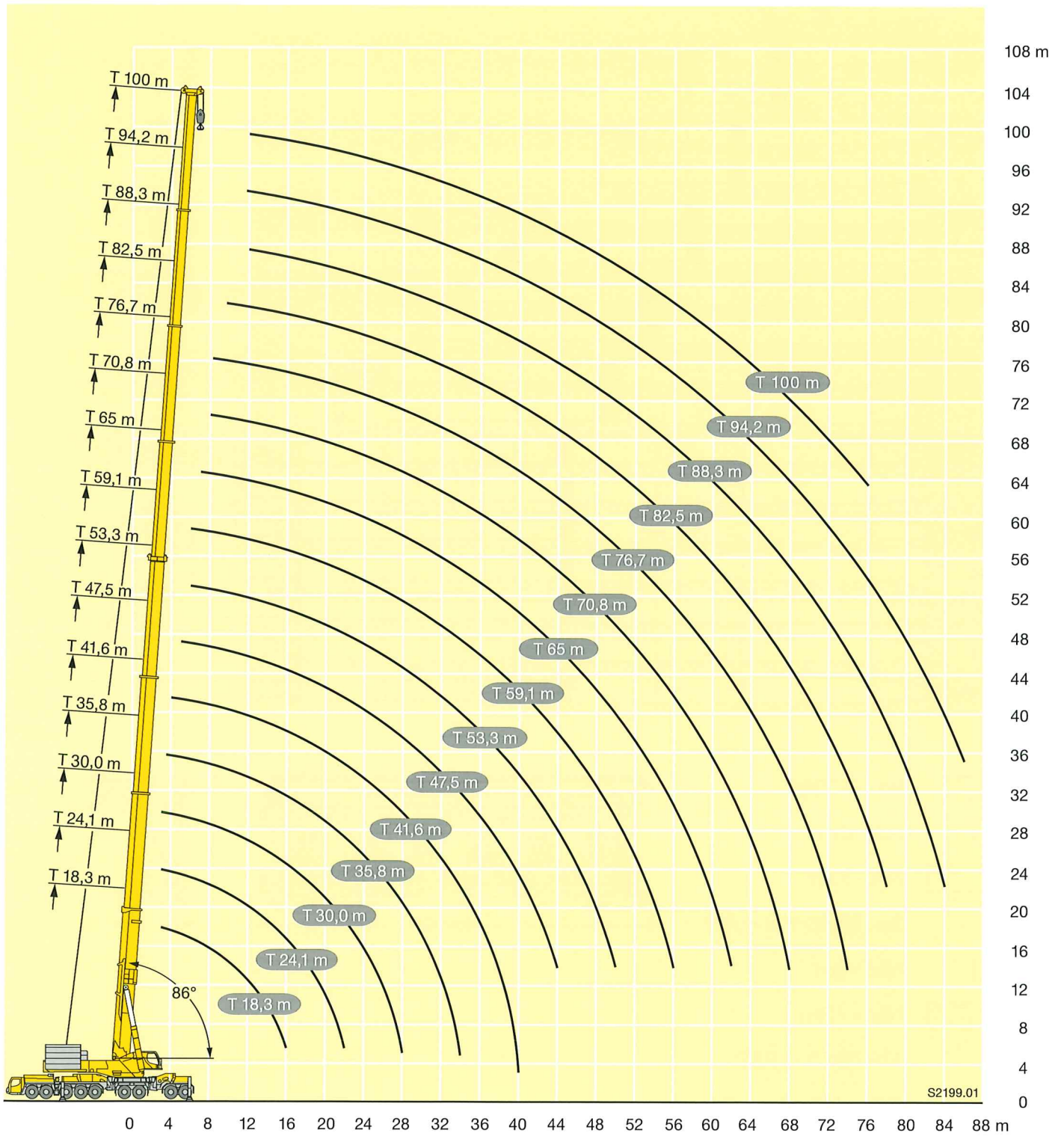


S2183

-  9m ジブ基部
-  NA-6m
-  NA-12m
-  2m NMLレデュース部
-  NM-6m
-  NM-12m
-  1m NMヘッド部
-  2,2m NIレデュース部
-  NI-6m
-  NI-12m
-  3,8m NIヘッド部



S2156



S2199.01

# 定格総荷重表

T7 LTM 1120ONX



18.3m-100m  
T7



360°

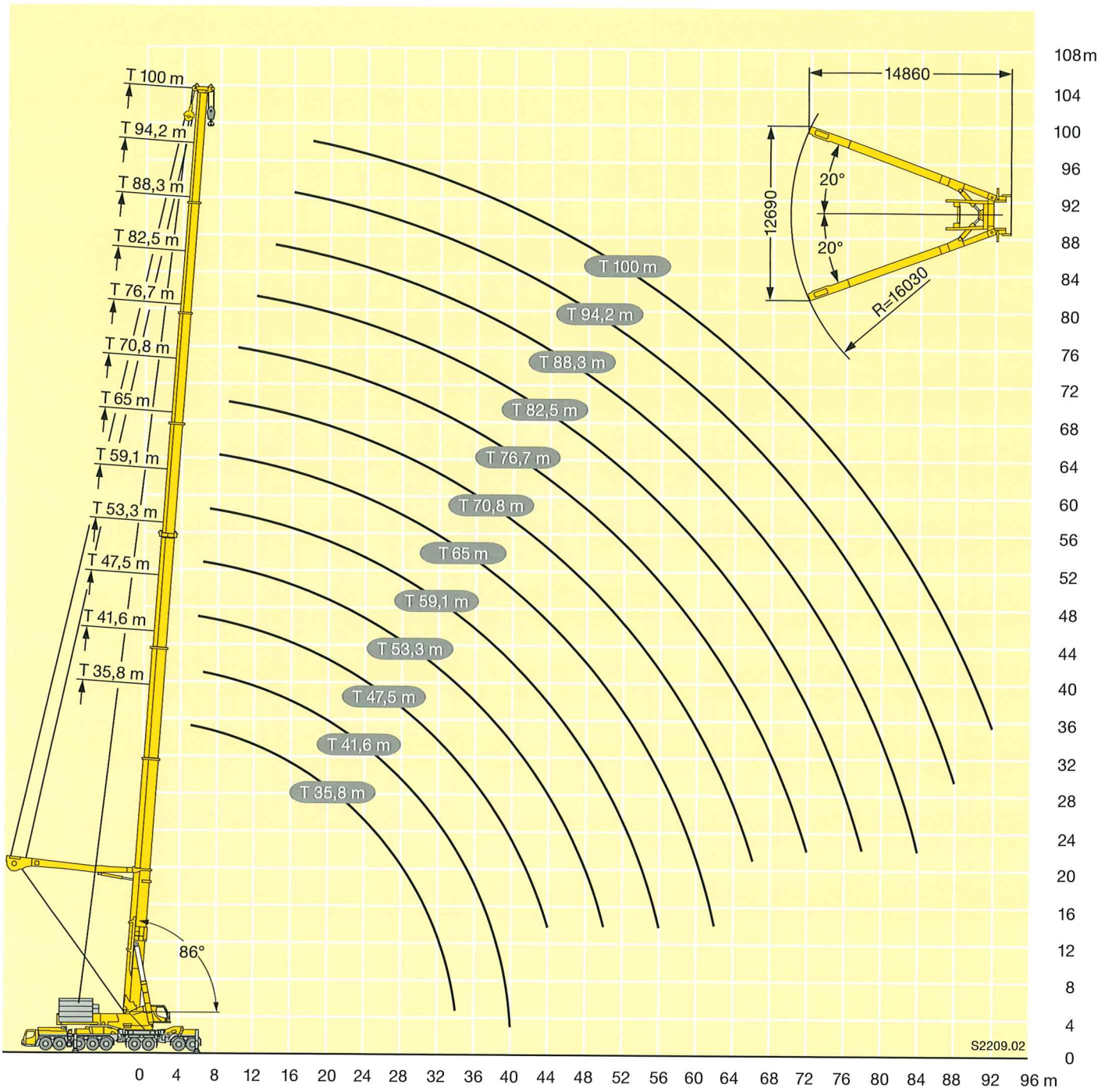


202t

EN

メインブーム 長さ 作業半径(m)	18.3m	24.1m	30m	35.8m	41.6m	47.5m	53.3m	59.1m	65m	70.8m	76.7m	82.5m	88.3m	94.2m	100m
3	213	213	213												
3.5	213	213	213	213											
4	213	213	213	213	213										
4.5	213	213	213	213	213										
5	213	213	213	213	213	213									
6	213	213	213	213	213	213	152	143							
7	213	213	213	213	213	213	143	136	105						
8	213	213	213	213	213	204	135	130	100	80					
9	213	213	213	213	213	192	127	123	94	76	62				
10	213	213	213	213	213	182	121	118	90	73	60	49.5			
12	213	213	213	213	194	163	110	108	81	66	55	46	38.5	29.4	26.5
14	213	213	206	191	173	146	100	100	74	61	51	43	36	28	25.4
16	168	190	182	169	152	133	92	92	68	56	47	40	34	26.7	24.3
18		167	160	149	138	120	85	86	61	52	43.5	37	32	25.4	23.3
20		146	143	134	123	110	78	80	57	47.5	40.5	34.5	29.7	24.3	22.4
22		104	127	120	112	100	72	75	52	44.5	37.5	32.5	27.9	23.2	21.4
24			113	109	103	91	67	70	48	41.5	35	29.9	26.1	22.1	20.5
26			97	99	93	85	62	66	43.5	38.5	32.5	28.3	24.3	21.1	19.4
28			70	90	86	79	58	62	40.5	35.5	30	26.9	22.7	20	18.4
30				82	80	73	55	58	37.5	33	27.9	25.4	21.3	19	17.4
32				70	73	68	51	55	34.5	30.5	25.9	23.9	19.9	18.2	16.4
34				41.5	68	64	48	52	32	28.2	24.2	22.5	18.6	17.3	15.5
36					63	60	45.5	49.5	30	25.8	22.6	21.3	17.6	16.4	14.6
38					52	56	43	46.5	27.9	24	21	20.1	16.8	15.5	13.7
40					30.5	53	40.5	44.5	25.8	22.3	19.3	19	16.1	14.7	12.8
42						49.5	38.5	42.5	23.8	21.3	18	17.8	15.4	14	11.9
44						40.5	36.5	40.5	22.3	20.3	16.9	16.9	14.7	13.4	11.1
46							34.5	38.5	20.8	19.3	16	16.2	13.9	12.7	10.4
48							32.5	37	19.3	18.5	15	15.6	13.3	12	9.7
50							31	35	17.8	17.8	14.2	14.9	12.8	11.4	9.1
52								33.5	16.6	17.1	13.6	14.2	12.2	10.7	8.4
54								32	15.5	16.3	13	13.6	11.7	10.2	7.7
56								26.2	14.5	15.6	12.4	12.9	11.2	9.6	7.1
58									13.9	15.1	11.8	12.2	10.7	9.1	6.5
60									13.5	14.6	11.2	11.5	10.1	8.5	6
62									13.2	14.1	10.7	10.8	9.5	7.9	5.5
64										13.6	10.3	10.1	9	7.4	5
66										13.2	9.8	9.4	8.4	6.8	4.4
68										13.1	9.4	8.8	7.8	6.3	3.8
70											9	8.2	7.2	5.7	3.3
72											8.6	7.6	6.7	5.1	2.7
74											6.4	7	6.1	4.6	2.1
76												6.5	5.6	4	1.5
78												6	5.1	3.6	
80													4.6	3.1	
82													4.2	2.5	
84													3.8	2	
86														1.4	

TAB 1782048

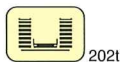


S2209.02

# 定格総荷重表

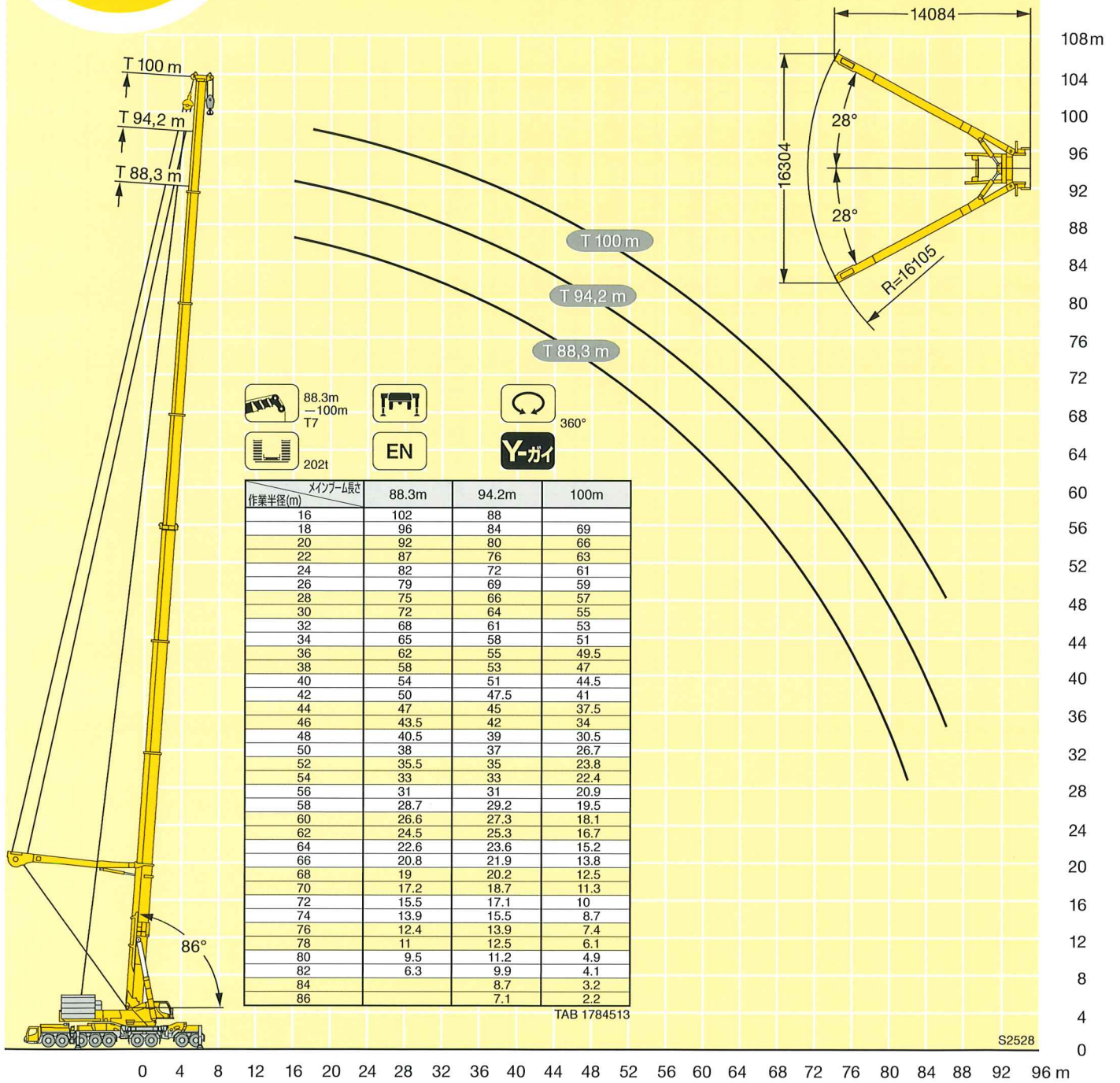
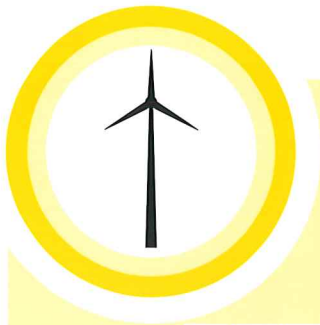
T7Y

LTM 11200NX



メインブーム 長さ 作業半径(m)	35.8m	41.6m	47.5m	53.3m	59.1m	65m	70.8m	76.7m	82.5m	88.3m	94.2m	100m
5	213											
6	213	213	213	213								
7	213	213	213	213	213	201						
8	213	213	213	213	213	203						
9	213	213	213	213	213	212	172					
10	213	213	213	207	212	206	187	133				
12	213	213	205	197	201	196	180	154	111			
14	213	206	196	187	192	186	169	146	125	100		
16	195	197	188	178	182	175	157	138	118	98	78	
18	175	177	179	170	164	156	144	130	112	93	75	65
20	155	159	160	156	147	141	135	123	106	89	72	63
22	138	142	143	141	138	130	123	115	101	85	69	60
24	123	127	129	128	125	120	112	106	96	81	66	58
26	111	114	116	117	115	111	105	96	91	77	64	56
28	100	104	106	106	105	103	96	88	86	74	61	54
30	91	95	97	97	97	95	92	83	80	70	59	52
32	74	87	89	89	90	88	86	80	74	67	57	51
34	45	79	82	82	83	82	80	77	69	64	55	49
36		72	75	76	76	76	75	72	67	61	53	47.5
38		58	70	70	71	71	70	68	64	58	51	46
40		31	65	65	66	66	65	63	61	56	49.5	44
42			57	61	61	61	61	59	58	54	48	43
44			45.5	57	57	57	57	56	54	51	46	41.5
46				53	53	53	54	52	51	49	44.5	40.5
48				45	50	50	50	49.5	48	46	43	39
50				35	47	47	47	46.5	44.5	43	41.5	38
52					43	44	44	43.5	41	40.5	39	36
54					36.5	41.5	41.5	41	38.5	38.5	36.5	33.5
56					27.4	39	39	38.5	36	36	34.5	30.5
58						34.5	36.5	36	34	34	32.5	27.7
60						28.6	34.5	34	31.5	32	30.5	25
62						20.6	32	32	29.1	30	28.7	22.2
64							27.7	30	27	28.4	26.9	19.4
66							22.4	28.2	25.3	26.7	25	17.9
68								25.4	23.6	25	23.2	16.7
70								21.4	21.9	23.1	21.4	15.6
72								16.7	20.2	21.4	19.6	14.4
74									18.7	19.8	17.8	13.3
76									16.3	18.2	16.7	12.1
78									11.9	16.8	15.6	11
80										14.5	14.5	10
82										11.2	13.2	9
84										7.2	12	8.1
86											10	7.2
88											7	6.2
90												5.3
92												4.3

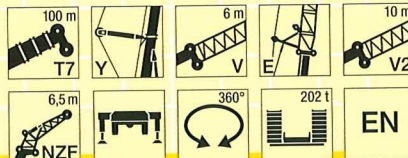
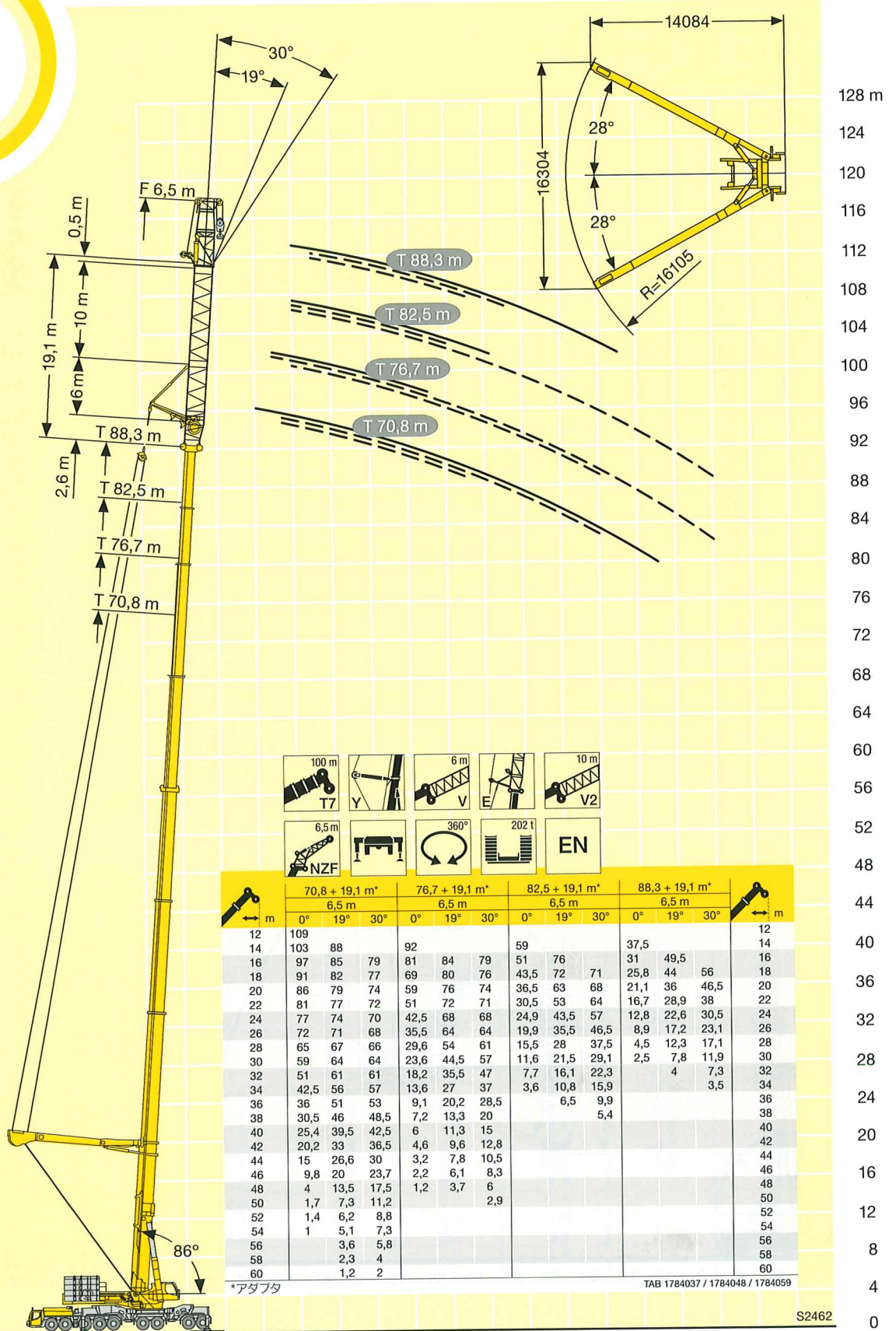
TAB 1782050



# 揚程図

T7YVEV2NZF 6.5m

LTM 11200NX



m	70.8 + 19.1 m*			76.7 + 19.1 m*			82.5 + 19.1 m*			88.3 + 19.1 m*			m
	6.5 m			6.5 m			6.5 m			6.5 m			
	0°	19°	30°	0°	19°	30°	0°	19°	30°	0°	19°	30°	
12	109			92			59			37.5			12
14	103	88		81	84	79	51	76	71	31	49.5	56	14
16	97	85	79	69	80	76	43.5	72	68	25.8	44	46.5	16
18	91	82	77	69	80	76	36.5	63	68	21.1	36	46.5	18
20	86	79	74	59	76	74	30.5	53	64	16.7	28.9	38	20
22	81	77	72	51	72	71	24.9	43.5	57	12.8	22.6	30.5	22
24	77	74	70	42.5	68	68	19.9	35.5	46.5	8.9	17.2	23.1	24
26	72	71	68	35.5	64	64	15.5	28	37.5	4.5	12.3	17.1	26
28	65	67	66	29.6	54	61	11.6	21.5	29.1	2.5	7.8	11.9	28
30	59	64	64	23.6	44.5	57	7.7	16.1	22.3		4	7.3	30
32	51	61	61	18.2	35.5	47	3.6	10.8	15.9			3.5	32
34	42.5	56	57	13.6	27	37		6.5	9.9				34
36	36	51	53	9.1	20.2	28.5			5.4				36
38	30.5	46	48.5	7.2	13.3	20							38
40	25.4	39.5	42.5	6	11.3	15							40
42	20.2	33	35.5	4.6	9.6	12.8							42
44	15	26.6	30	3.2	7.8	10.5							44
46	9.8	20	23.7	2.2	6.1	8.3							46
48	4	13.5	17.5	1.2	3.7	6							48
50	1.7	7.3	11.2			2.9							50
52	1.4	6.2	8.8										52
54	1	5.1	7.3										54
56			3.6	5.8									56
58			2.3	4									58
60			1.2	2									60

\*アダプタ

TAB 1784037 / 1784048 / 1784059

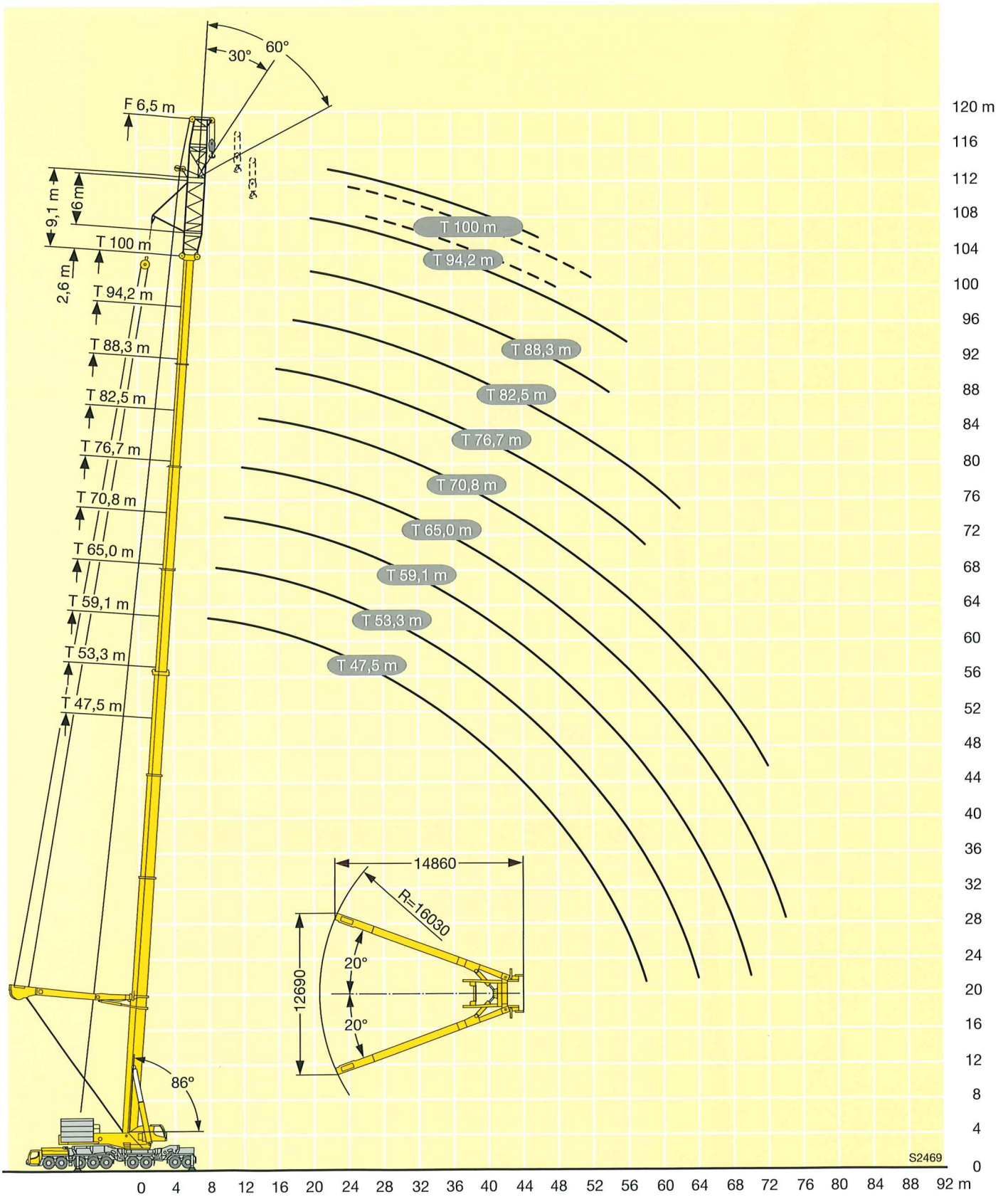
S2462

0 4 8 12 16 20 24 28 32 36 40 44 48 52 56 60 64 68 72 m

# 揚程図

T7YVEF 6.5m /  
T7YVENZF 6.5m

**LTM 11200NX**



S2469



# 定格総荷重表

T7YVEF 6.5m /  
T7YVENZF 6.5m

LTM 11200NX



メインブーム長さ	47.5m+9.1m*						53.3m++9.1m*			59.1m+9.1m*			65.0m+9.1m*			70.8m+9.1m*			76.7m+9.1m*			82.5m+9.1m*		
ジブ長さ	6.5m						6.5m			6.5m			6.5m			6.5m			6.5m					
作業半径(m) \ 角度	0°	30°	60°	0°	30°	60°	0°	30°	60°	0°	30°	60°	0°	30°	60°	0°	30°	60°	0°	30°	60°	0°	30°	60°
8	174																							
9	171																							
10	168								167															
12	162	114							162				159											
14	157	112	79						158	112	79	158	112	150										
16	152	110	78	154	111	78	152	110	78	152	110	78	135	110	78	123	108							
18	148	109	78	150	109	78	141	109	78	122	108	77	112	108	77	82	99							
20	142	107	77	135	108	77	129	108	77	111	107	77	102	107	77	74	98	77	68					
22	128	106	76	122	106	77	116	106	77	101	106	76	93	104	76	66	94	76	62	78				
24	116	104	76	111	105	76	105	104	76	92	101	76	85	94	76	60	89	76	56	75	76			
26	105	103	76	101	104	76	96	99	76	84	93	76	78	86	76	53	82	76	51	70	72			
28	96	99	75	92	95	76	87	91	76	77	86	76	71	79	76	48	74	76	46.5	64	69			
30	88	91	75	84	87	75	80	83	75	71	79	75	65	73	74	43	66	71	42	58	66			
32	81	83		77	80	75	73	76	75	65	71	73	59	67	69	39	59	66	38	53	60			
34	74	77		71	73	75	67	70	72	61	66	68	54	61	64	35	53	60	34.5	47.5	54			
36	68	71		65	68		62	64	66	56	61	63	48	56	59	31	46	54	31.5	43.5	48.5			
38	63	65		60	62		57	59		52	56	58	43.5	51	54	27.2	40.5	47.5	28.7	39	43.5			
40	58	60		56	58		53	55		47.5	51	53	39.5	47	49	23.9	35.5	41	25.7	34.5	38.5			
42	53	55		52	53		48.5	51		43.5	47		36	43	45	21.2	31	35.5	22.7	30.5	34			
44	49.5	51		47.5	49.5		45	46.5		39.5	43.5		32	39.5	41	18.6	26.6	30.5	19.9	27.4	30			
46	45.5	46.5		44	45.5		41.5	43		37	39.5		28.3	36.5		15.9	22.7	25.8	17.8	24.3	26.4			
48	42	43		40.5	42		38.5	40		34	36.5		25.6	33.5		13.2	19.7		15.7	21.1	22.9			
50	39	39.5		37.5	38.5		35.5	36.5		31	33.5		23	30.5		10.8	16.7		13.6	18.1	19.7			
52	36	36.5		34.5	35.5		32.5	34		28.5	31		20.4	27.5		9	13.6		11.6	15.9	16.8			
54	33			32	32.5		30	31		25.7	28		17.8	24.3		7.2	10.6		9.5	13.7				
56	28.7			29.3	30		27.4	28.5		23.5	25.3		15.2	21.1		5.3	8.4		7.9	11.5				
58	22.7			26.8	27.5		24.8	25.8		21.5	23.2		12.9	18		2.9	6.3		6.4	9.3				
60				24.3			22.5	23.3		19.6	21		11.2	14.8		4.1			5	7.2				
62				19.8			20.2	21		17.7	18.9		9.4	12.6					3.1	5.7				
64				14.6			18.1			15.7	16.9		7.7	10.3					4.2					
66							16.1			13.9	14.9		5.9	8.1					2.1					
68							12.1			12.3	12.9		4.2	6										
70							7.3			10.4			2.8	4.3										
72										8.7			1.8	2										
74										5.2			1.1											

\*アダプタ

TAB 1780847/0849/0851



メインブーム長さ	88.3m+9.1m*			94.2m+9.1m*			100m+9.1m*		
ジブ長さ	6.5m			6.5m			6.5m		
作業半径(m) \ 角度	0°	30°	60°	0°	30°	60°	0°	30°	60°
20	49			39					
22	44.5	61		35			26.5		
24	40	56	59	32	43.5	44	23.5	33	
26	36	50	57	28.5	39.5	42.5	20.7	29.5	35
28	32.5	45	52	25.4	35	40.5	18.2	26.1	31
30	28.9	40.5	47	22.6	31.5	36.5	15.8	22.8	27.6
32	25.7	36	42	19.9	28.1	33	13.7	19.8	24.2
34	22.8	32	37	17.5	24.9	29	11.6	17.1	20.9
36	20.3	28.5	33	15.3	21.8	25.6	9.7	14.5	17.6
38	18.1	25.4	28.8	13.4	19.3	22.3	7.9	12.2	14.9
40	15.9	22.2	25.2	11.8	16.9	19.3	6.5	10.4	12.2
42	13.7	19	21.6	10.1	14.4	16.5	4.9	8.6	10
44	11.5	16.3	18.7	8.5	12	13.8	3.3	6.8	7.8
46	9.3	14.1	15.7	6.9	9.8	11.6	2.2	4.7	5.7
48	7.8	12	13.2	5.1	8.1	9.4		2.6	3.2
50	6.2	9.8	10.8	3.8	6.4	7.4		2	
52	4.5	7.7	8.7	2.7	4.6	5.8		1.3	
54	2.4	6.2	6.9	2	2.3	3.6			
56		4.7		1.2	1.3	1.6			
58		2.7							

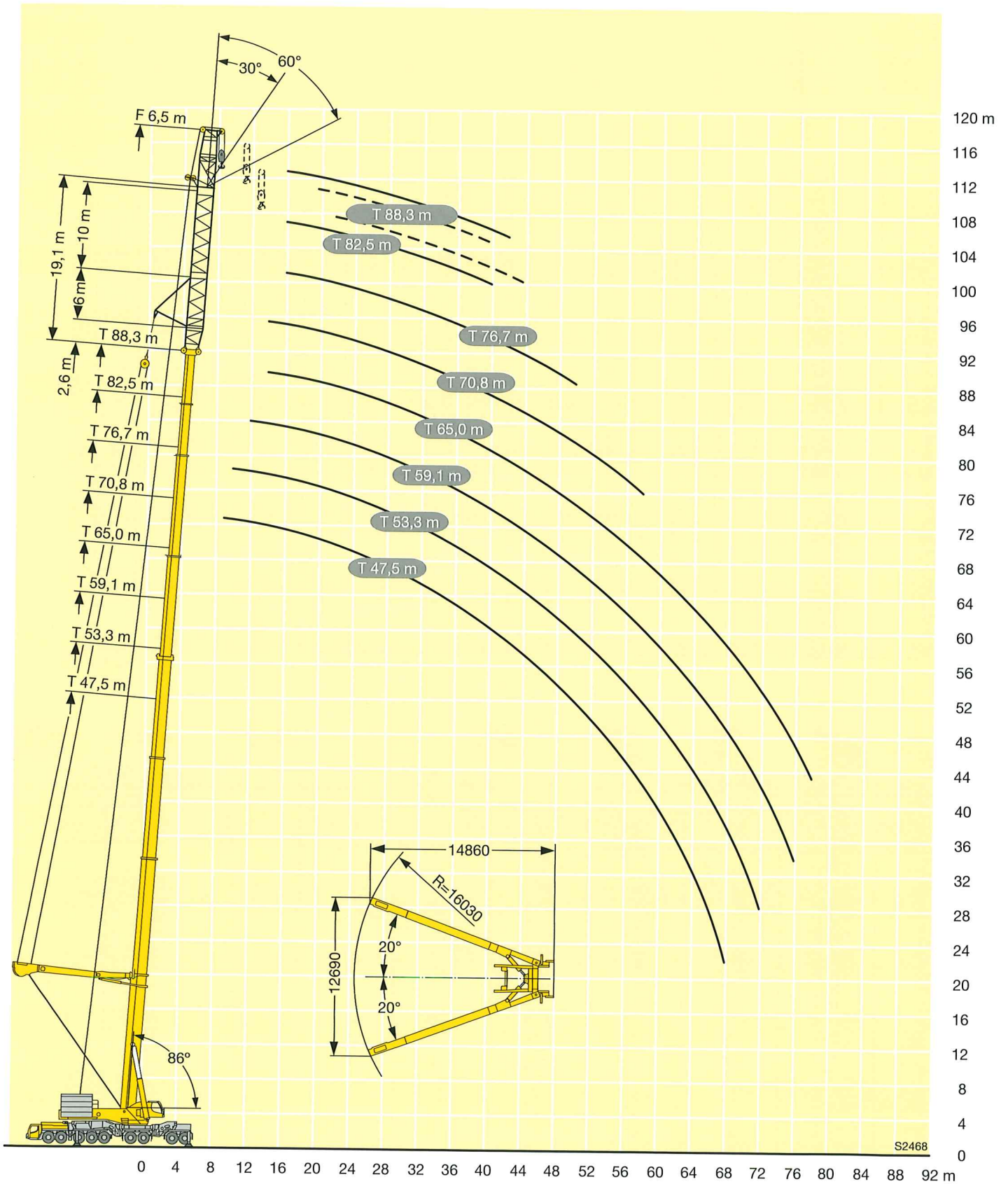
\*アダプタ

TAB 1780847/0849/0851

# 揚程圖

T7YVEV2F 6.5m /  
T7YVEV2NZF 6.5m

**LTM 11200NX**



S2468

# 定格総荷重表

T7YVEV2F 6.5m /  
T7YVEV2NZF 6.5m

**LTM 11200NX**



47.5m  
-88.3m



6m



E



10m



6.5m  
F  
NZF



360°



202t



EN

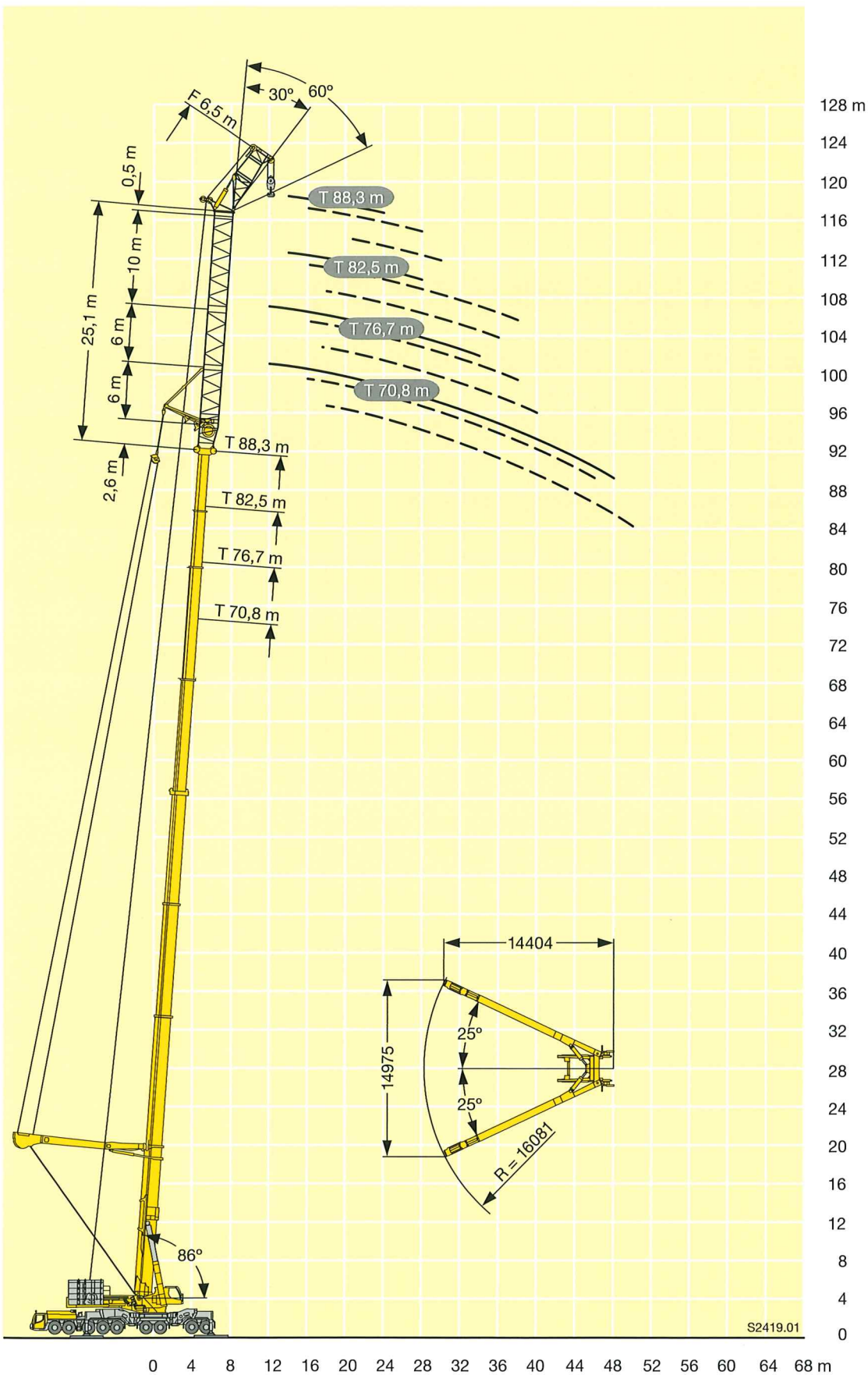


Y-ガイ

メインブーム長さ ジブ長さ	47.5m+19.1m*			53.3m+19.1m*			59.1m+19.1m*			65.0m+19.1m*			70.8m+19.1m*			76.7m+19.1m*			82.5m+19.1m*			88.3m+19.1m*			
角度	6.5m			6.5m			6.5m			6.5m			6.5m			6.5m			6.5m			6.5m			
作業半径(m)	0°	30°	60°	0°	30°	60°	0°	30°	60°	0°	30°	60°	0°	30°	60°	0°	30°	60°	0°	30°	60°	0°	30°	60°	
9	130																								
10	125			122																					
12	117	92		115				113																	
14	110	87	78	108	86			108				107				106									
16	104	83	75	103	82	74		102	82	71		102	82			100									
18	98	80	72	98	79	72		98	79	72	98	72	95	79	72	89					73			50	
20	93	77	70	93	76	70		93	76	70	94	76	70	90	77	70	81	76	69	59	69			38	61
22	88	74	68	89	74	68		89	74	68	90	74	68	85	74	68	77	74	68	51	66	66	32.5	56	58
24	85	71	65	85	71	66		86	72	66	87	72	67	81	72	67	70	71	67	44.5	63	64	27.6	50	56
26	81	68	63	81	69	64		82	69	64	83	70	65	77	70	66	61	68	65	38.5	60	61	23	44	53
28	77	66	62	78	67	62		79	67	63	77	68	63	72	69	64	53	65	64	33	58	58	19	37	48.5
30	74	64	60	75	64	60		75	65	61	71	66	62	66	66	63	46	62	62	27.6	53	56	15	31	42
32	71	61	58	72	62	59		69	63	60	65	64	61	61	63	62	39.5	58	59	22.7	46	53	11.7	25	35
34	68	59	57	67	60	57		63	62	58	59	62	59	56	59	60	34.5	55	56	18.6	39	48.5	8.5	19.3	28.7
36	65	57	55	62	59	56		58	60	57	54	57	58	52	54	56	29	50	54	14.9	32	42.5	6.7	15.1	22.1
38	61	56		57	57	55		54	56	56	50	52	54	47.5	50	51	23.7	46	49	11.3	25.7	35	5	10.9	16.4
40	56	54		53	55			49.5	52	53	46	48.5	49.5	43.5	46	47.5	18.3	40.5	45	7.6	19.1	27.1	3.3	6.7	11.4
42	52	52		49	51			46	48	49	42.5	44.5	45.5	39	42	43.5	13.9	33.5	41		13.7	20.6	2.1		6.4
44	48.5	50		45.5	47			42	44		39	41	42	34	38.5	40	11.3	26	34.5		10.6	14.4			3.2
46	45	46.5		42	43.5			39	40.5		36	37.5		28.9	35.5	36.5	8.8	18.7	26.5		7.5	8.7			
48	41.5	43		39	40.5			36	37.5		33	34.5		23.9	32.5	33.5	6.3	11.3	18.2		3.9				
50	38.5	39.5		36	37.5			33	34.5		30	31.5		18.9	29.7		2.9	9.1	10.1						
52	35.5	36.5		33.5	34.5			30.5	32		27.6	29.1		15.8	26.4			7							
54	33	34		31	32			28.1	29.4		25.2	26.6		12.7	22.6			4.7							
56	30.5	31.5		28.6	29.7			25.9	27.1		23	24.3		9.7	18.7										
58	28.2	29		26.3	27.4			23.7	24.8		20.8	22.1		6.7	14.7										
60	25.9	26.7		24	24.9			21.6	22.7		18.6	19.9			10.7										
62	23.7			21.8	22.6			19.4	20.4		16.5	17.7			6.8										
64	21.3			19.7	20.5			17.3	18.3		14.6	15.7													
66	17.3			17.8	18.5			15.4	16.3		12.8	13.9													
68	12.6			16				13.6	14.4		11.1	12.1													
70				13.9				11.9	12.6		9.5	10.3													
72				10.3				10.4			7.9	8.7													
74								8.9			6.4	7.1													
76								7.1			5	5.6													
78											3.7														

\*アダプタ

TAB 1780853/0855/0857



# 定格総荷重表

T7YVEV3V2F 6.5m /  
T7YVEV3V2NZF 6.5m

**LTM 11200NX**



メインブーム長さ	47.5m+25.1m*			53.3m+25.1m*			59.1m+25.1m*			65.0m+25.1m*			70.8m+25.1m*			76.7m+25.1m*			82.5m+25.1m*			88.3m+25.1m*					
ジブ長さ	6.5m			6.5m			6.5m			6.5m			6.5m			6.5m			6.5m			6.5m					
作業半径(m)	角度			角度			角度			角度			角度			角度			角度			角度					
	0°	30°	60°	0°	30°	60°	0°	30°	60°	0°	30°	60°	0°	30°	60°	0°	30°	60°	0°	30°	60°	0°	30°	60°	0°	30°	60°
9	114																										
10	110			109			107																				
12	103	86		102			101			101			99			90											
14	97	81	76	96	81		96	81		96	80		94			85			61					32			
16	91	78	72	91	77	72	91	77	72	91	77	71	88	76		80	76		49	70			25.1	60			
18	86	74	70	86	74	69	87	74	69	87	74	69	83	74	69	76	73	68	39	67	67		19.2	60			
20	81	71	67	82	71	67	83	71	67	84	71	67	79	71	67	72	70	66	29.7	63	64	14.1	53	57			
22	77	68	64	78	68	64	79	69	65	80	69	65	74	69	65	67	66	65	22.2	60	61	8.1	39.5	55			
24	73	65	62	74	66	62	76	66	63	75	67	63	70	67	63	56	63	63	15.5	57	58	2.6	27	52			
26	70	62	60	71	63	60	72	64	61	72	64	61	67	65	62	40	60	60	9.6	51	55		16.7	43			
28	67	60	58	68	61	58	69	62	59	68	62	60	63	62	60	29.6	57	57	5.1	39.5	52		6.7	28.2			
30	64	58	56	65	59	57	67	60	57	64	60	58	60	59	58	19.1	54	54		23.8	46.5			16.3			
32	62	55	54	63	57	55	64	58	56	61	58	57	57	56	56	11.2	50	52		11.2	36						
34	59	53	52	61	55	53	61	56	54	58	56	55	54	54	54	5.8	38	49.5		9.2	25						
36	57	52	51	58	53	52	59	54	53	55	54	54	51	51	51		26.7	47		7.1	13.4						
38	54	50	49	56	51	50	55	52	51	51	52	52	45	49	49		15.2	45		4.2							
40	52	48		54	50	49	50	51	50	47	49	50	38	46.5	47			25.9									
42	50	46.5		50	48		47	48.5	49	43.5	45.5	46.5	31	37	44.5												
44	48.5	45.5		46.5	47		43.5	45	46	40	42	43	23.7	26.9	41												
46	46	44		43	45		40	42		37	39	40	16.6	16.6	38												
48	43	42.5		40	41.5		37	39		34	36		9.5		35												
50	40	41		37.5	38.5		34.5	36		31	33				32.5												
52	37	38.5		34.5	36		32	33.5		25.9	30.5																
54	34.5	35.5		32.5	33.5		29.5	31		20.8	28.1																
56	32.5	33		30	31		27.3	28.5		15.8	25.8																
58	30	31		27.8	28.8		25.2	26.3		10.7	23.7																
60	27.8	28.5		25.8	26.7		23.2	24.2			19.4																
62	25.7	26.4		23.9	24.7		21.3	22.3			14.3																
64	23.6	24.2		21.8	22.6		19.5	20.5			9.1																
66	21.6	22.2		19.8	20.6		17.6	18.5																			
68	19.7			17.9	18.6		15.7	16.6																			
70	17.1			16.2	16.8		14	14.7																			
72	13.6			14.5			12.3	13																			
74	9.3			13			10.8	11.4																			
76				10.7			9.3	9.8																			
78				7.4			7.9																				
80							6.6																				
82							4.4																				

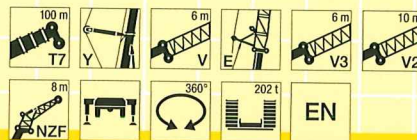
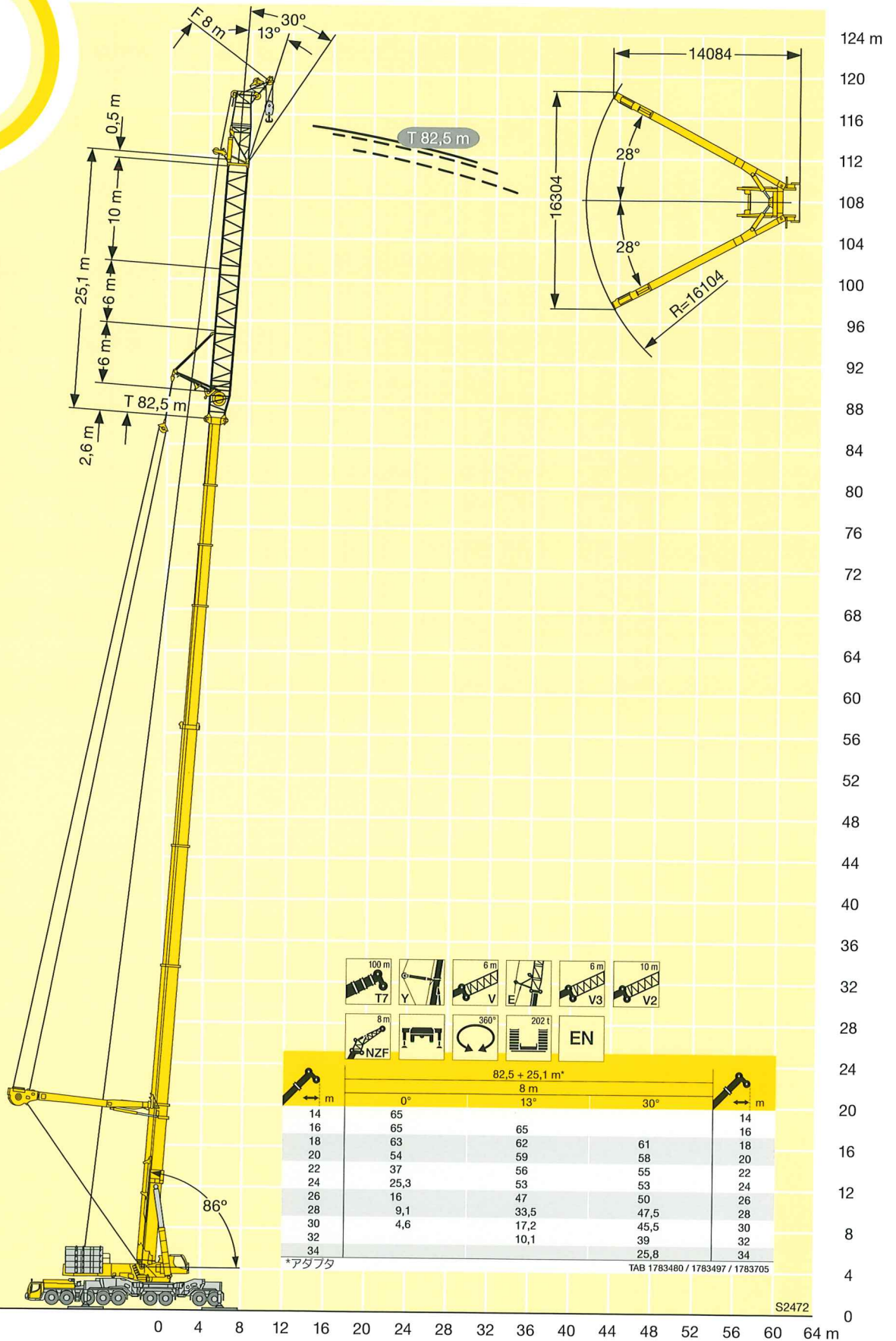
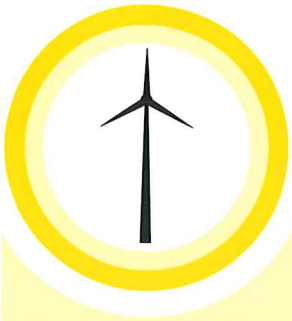
\*アダプタ

TAB 1783304/3306/3308

# 揚程図

T7YVEV3V2NZF 8m

LTM 11200NX



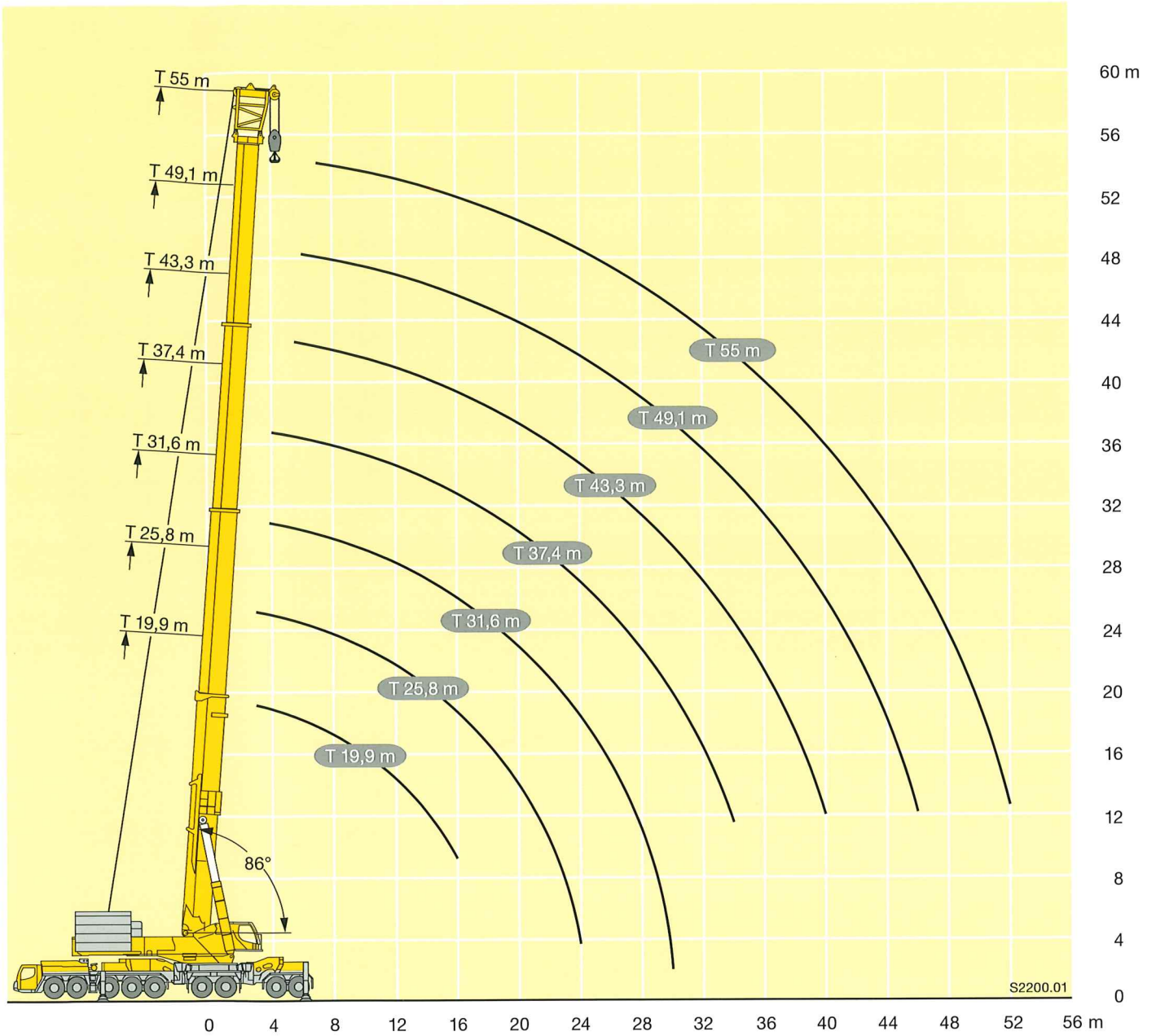
m	82,5 + 25,1 m*			m
	0°	13°	30°	
14	65			14
16	65	65		16
18	63	62	61	18
20	54	59	58	20
22	37	56	55	22
24	25,3	53	53	24
26	16	47	50	26
28	9,1	33,5	47,5	28
30	4,6	17,2	45,5	30
32		10,1	39	32
34			25,8	34

\*アダプタ

TAB 1783480 / 1783497 / 1783705

S2472

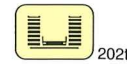
0 4 8 12 16 20 24 28 32 36 40 44 48 52 56 60 64 m



# 定格総荷重表

T3

LTM 11200NX



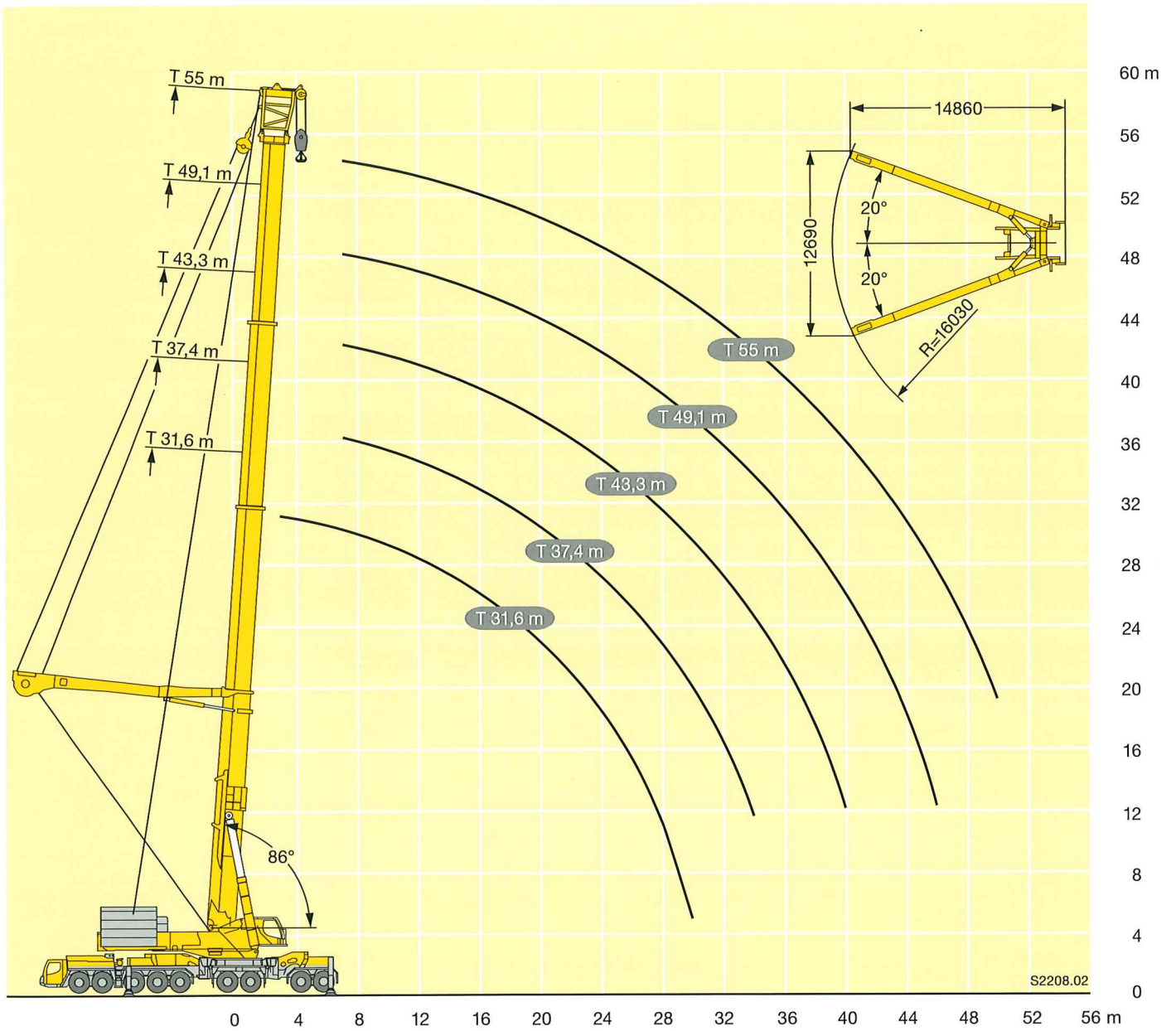
EN

メインブーム 長さ 作業半径(m)	19.9m*	25.8m*	31.6m*	37.4m*	43.3m*	49.1m*	55m*
3	363	363					
3.5	358	363	363				
4	347	360	363	313			
4.5	337	351	356	303			
5	326	343	349	293	216		
6	303	325	335	274	202	165	
7	283	307	320	257	190	154	129
8	266	291	304	242	179	144	122
9	251	277	291	229	167	135	116
10	237	263	273	217	156	127	110
12	215	241	234	197	137	113	99
14	199	223	207	180	122	101	89
16	187	198	181	165	108	92	81
18	144	173	163	150	98	84	74
20		153	145	137	90	76	68
22		135	133	125	83	70	62
24		93	120	114	77	64	58
26			110	106	72	58	54
28			97	97	67	54	49
30			61	90	63	50	46
32				83	60	46	42.5
34				73	56	43.5	39.5
36					54	40.5	36.5
38					51	37.5	34.5
40					49	35.5	32.5
42						33.5	30
44						31.5	28.2
46						29.9	26.7
48							25.1
50							23.6
52							22.5

\*伸縮ブーム (2.2m) T3-アダプタ+0.5m T3-ヘッド

TAB 1783378





# 定格総荷重表

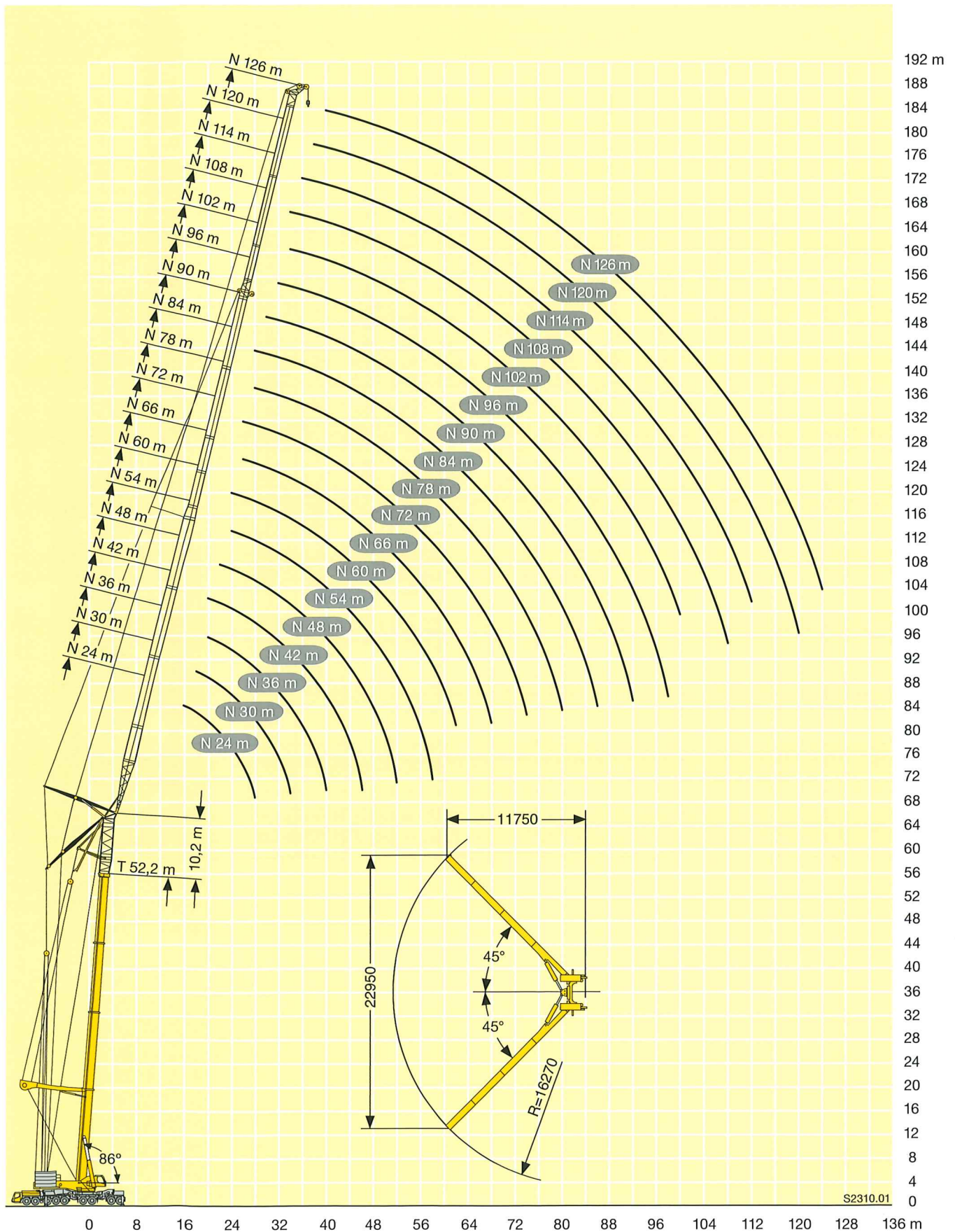
T3Y LTM 11200NX



メインブーム 長さ 作業半径(m)	31.6m*		34.7m*	43.3m*	49.1m*	55m*
	**					
2.5	1200					
3	1000					
3.5	900					
4	830					
4.5	700					
5	580					
6	360					
7	354	354	363	350	330	297
8	345	342	339	328	316	284
9	333	314	314	305	294	271
10	309	290	291	284	275	258
12	269	251	252	250	242	234
14	236	220	222	222	216	209
16	206	195	197	197	194	187
18	182	174	176	176	172	166
20	155	152	155	155	153	148
22	131	135	137	138	137	133
24	113	120	122	123	123	120
26	98	107	110	111	111	109
28	85	90	99	100	100	100
30	47.5	51	90	91	91	91
32			82	83	83	83
34			66	76	76	76
36				70	70	70
38				62	64	64
40				49	59	59
42					55	54
44					47.5	50
46					36	46.5
48						43
50						35.5

\*伸縮ブーム (2.2m) T3-アダプタ+0.5m T3-ヘッド  
 \*\*363.2トン以上の荷重はヘビーリフトブーム及び追加装置が必要です。

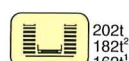
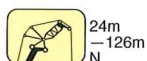
TAB 1783380/3376



# 定格総荷重表

T3YVEN

LTM 11200NX



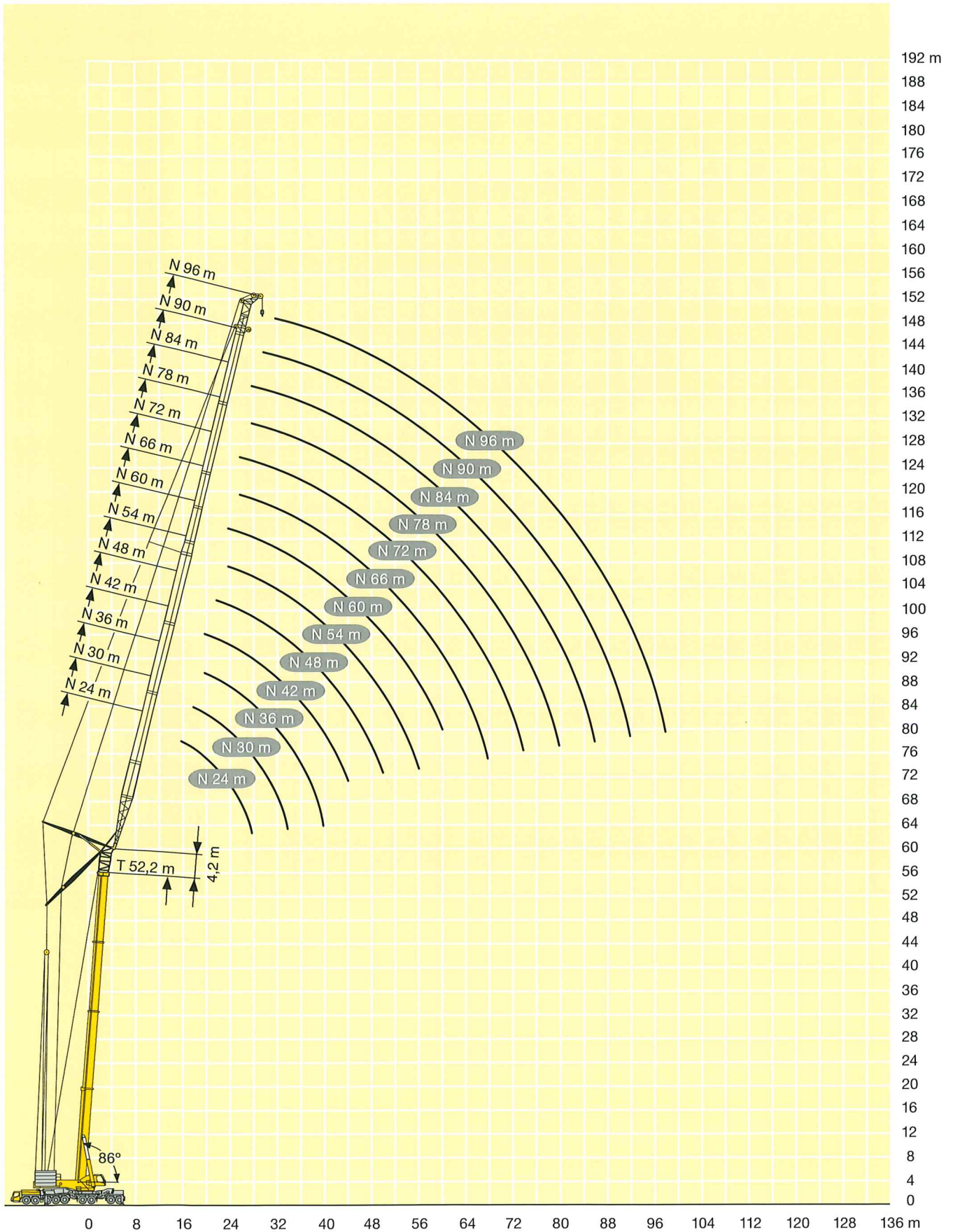
ブーム長さ	52.2m+10.2m*																		
ジブ長さ 作業半径(m)	24m <sup>1)</sup>	30m <sup>2)</sup>	36m <sup>2)</sup>	42m <sup>2)</sup>	48m	54m	60m	66m	72m	78m	84m	90m	96m	102m	108m	114m	120m	126m	
16	156																		
18	146	148																	
20	137	139	127																
22	129	128	122	108	92														
24	121	118	115	105	91														
26	111	110	106	102	89	77	63	49	37										
28	102	102	99	96	87	77	65	52	39.5	29.3									
30		95	92	90	85	75	64	53	41.5	31.5	23.5								
32		90	87	84	84	74	63	54	43	33	24.7	18.9							
34		83	82	79	81	72	62	53	44.5	34.5	26.1	19.6	14.2						
36			77	75	79	71	61	52	44	35.5	27.3	20.4	14.8	11.4	8.7				
38			72	71	75	70	60	52	43.5	36.5	28.4	21.4	15.4	11.8	9.1	7			
40			67	67	71	69	59	51	43.5	37	29.2	22.4	15.9	12.3	9.4	7.3	5.2		
42				62	67	66	59	50	42.5	36.5	29.8	23.1	16.6	12.7	9.8	7.5	5.5	3.2	
44				59	63	63	58	49.5	42	36	29.6	23.8	17.3	13.1	10.1	7.8	5.7	3.5	
46				55	60	59	57	49	41.5	35.5	29.4	24	17.9	13.5	10.5	8.1	5.9	3.8	
48					56	56	56	48.5	41	35	28.9	24	18.4	14	10.8	8.4	6.2	4.1	
50					53	53	53	48	40.5	34.5	28.4	23.8	18.5	14.5	11.1	8.7	6.4	4.4	
52					51	50	50	47.5	40	34	27.9	23.4	18.6	14.8	11.4	9	6.6	4.7	
54						48	47.5	47	39.5	33.5	27.5	23	18.6	15.1	11.7	9.2	6.8	5	
56						45.5	45.5	45	39	33	27	22.6	18.3	15.3	12	9.4	7	5.1	
58						43.5	43	43	38.5	32.5	26.5	22.2	18	15.2	12.3	9.6	7.2	5.2	
60							41.5	41	38	32.5	26.1	21.8	17.7	15	12.4	9.8	7.3	5.3	
62							39.5	39	37.5	32	25.7	21.4	17.4	14.7	12.5	10	7.4	5.4	
64								37.5	37	31.5	25.3	21.1	17	14.4	12.3	10	7.5	5.4	
66								36	35.5	31	25	20.7	16.8	14.1	12.2	9.9	7.6	5.5	
68								34.5	34	31	24.6	20.4	16.5	13.8	12	9.7	7.7	5.5	
70									33	30.5	24.2	20	16.2	13.5	11.8	9.6	7.6	5.5	
72									31.5	30.5	24	19.7	16	13.2	11.5	9.5	7.4	5.4	
74									30.5	29.7	23.7	19.3	15.8	13	11.3	9.3	7.3	5.3	
76										28.6	23.5	19.1	15.5	12.7	11.1	9.1	7.2	5.2	
78										27.5	23.2	18.8	15.3	12.4	10.9	9	7	5.1	
80										26.5	23	18.5	15.1	12.2	10.7	8.8	6.9	5	
82											23	18.3	15	11.9	10.4	8.7	6.8	4.9	
84											23	18	14.8	11.6	10.2	8.5	6.6	4.8	
86											23	17.9	14.7	11.4	10	8.3	6.4	4.6	
88												17.9	14.5	11.2	9.8	8.2	6.3	4.5	
90												17.8	14.4	11	9.6	8.1	6.1	4.3	
92												17.8	14.4	10.8	9.4	7.9	5.9	4.2	
94													14.4	10.6	9.3	7.8	5.7	4.1	
96														14.3	10.5	9.1	7.7	5.6	3.9
98														14.3	10.4	9	7.6	5.4	3.8
100															10.3	8.8	7.4	5.3	3.6
104																8.7	7.1	5	3.4
108																8.6	6.8	4.6	3.1
112																	6.6	4.4	2.8
116																		4.1	2.5
120																		3.9	2.3
124																			2.1

\*アダプタ

TAB 1783980

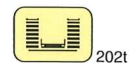
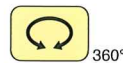
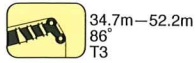
<sup>2)</sup>TAB 1783981

<sup>1)</sup>TAB 1783828



# 定格総荷重表

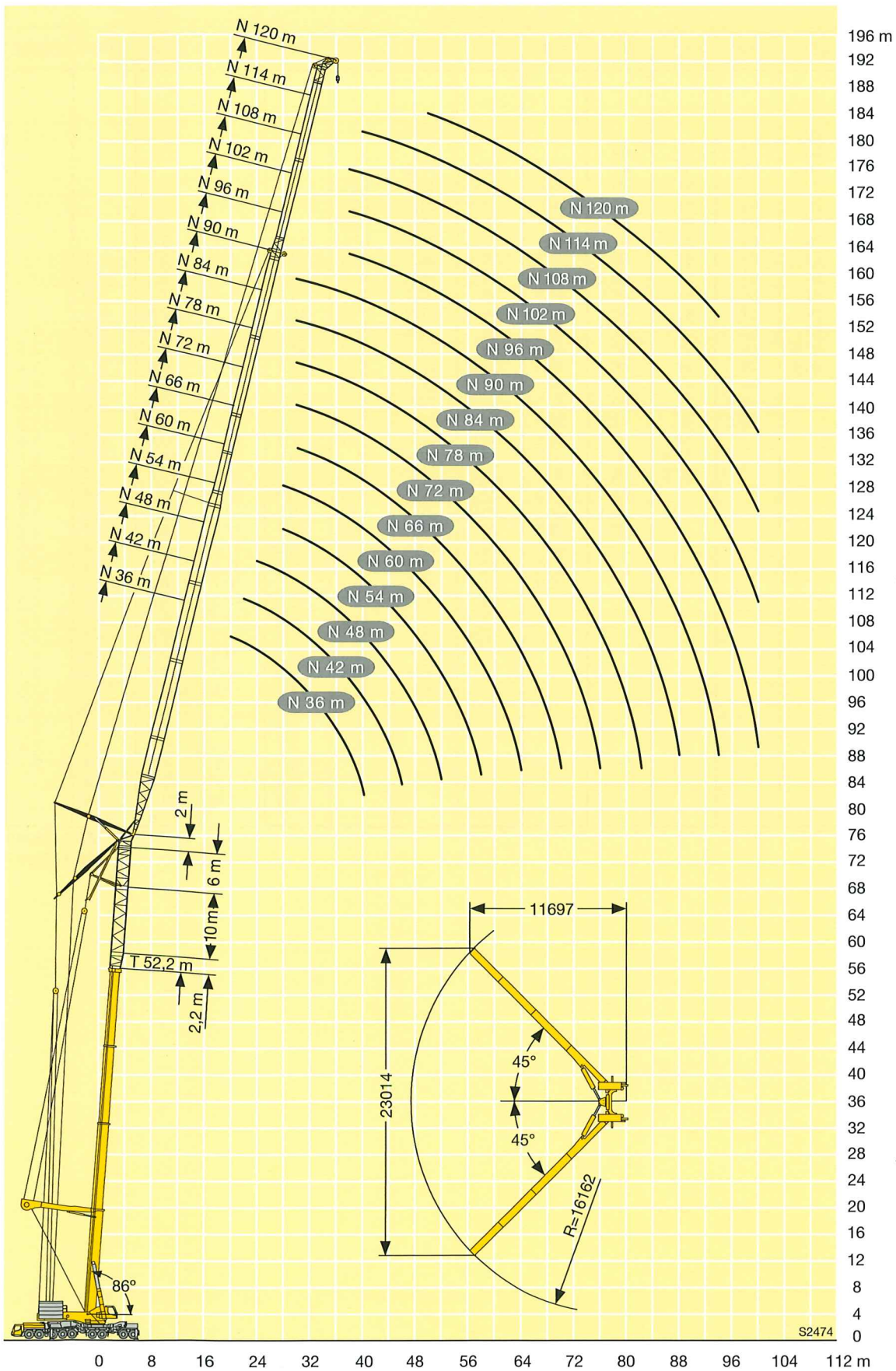
T3N LTM 11200NX



ブーム長さ ジブ長さ 作業半径(m)	52.2m+4.2m*													46.4m +4.2m*		40.6m +4.2m*	34.7m +4.2m*		
	24m	30m	36m	42m	48m	54m	60m	66m	72m	78m	84m	90m	96m	102m	108m	114m	120m	126m	
14	66																		
16	64	57																	
18	61	55	48																
20	59	54	47	40.5	34.5														
22	56	52	46	40	34.5	29.2													
24	54	50	45	39	34	29	24.3												
26	52	48.5	43.5	38.5	33.5	28.9	24.2	20.2	16.7										
28	51	47	42.5	37.5	33	28.5	24.1	20.1	16.6	13.2									
30		45.5	41	36.5	32.5	28	23.9	20	16.6	13.2	10.1								
32		44.5	40	35.5	31.5	27.5	23.6	19.9	16.6	13.2	10	7.4							
34		44	38.5	34.5	31	27	23.2	19.8	16.6	13.1	10	7.3	4.1	6.3					
36			38	34	30	26.4	22.8	19.5	16.5	13.1	10	7.3	3.9	6.2	4.1				
38			37	33	29.5	25.9	22.4	19.2	16.4	13	9.9	7.3	3.8	6.2	4	4.9	6.3		
40				32.5	28.8	25.4	22	18.9	16.1	13	9.9	7.2	3.6	6	3.8	4.9	6.2	4.6	
42				31.5	28.2	24.8	21.5	18.5	15.9	13	9.9	7.1	3.5	5.8	3.7	4.9	6.2	4.6	
44				31	27.5	24.3	21.1	18.2	15.6	12.9	9.8	6.9	3.4	5.7	3.5	4.7	6.1	4.5	
46					26.9	23.8	20.7	17.8	15.3	12.7	9.8	6.8	3.2	5.5	3.4	4.5	6.1	4.5	
48					26.3	23.3	20.3	17.5	15	12.4	9.7	6.7	3.1	5.4	3.2	4.4	6.1	4.4	
50					26.3	22.8	19.8	17.1	14.7	12.2	9.7	6.5	3	5.2	3.1	4.2	6	4.4	
52						22.3	19.4	16.8	14.5	11.9	9.5	6.4	2.9	5.1	2.9	4.1	5.9	4.3	
54						21.8	19	16.4	14.2	11.7	9.3	6.3	2.7	4.9	2.8	3.9	5.9	4.2	
56						21.8	18.6	16.1	13.9	11.5	9.1	6.2	2.6	4.8	2.7	3.8	5.8	4	
58							18.3	15.8	13.6	11.2	8.9	6.1	2.6	4.6	2.6	3.6	5.7	3.9	
60							18.1	15.5	13.3	11	8.7	5.9	2.6	4.6	2.5	3.6	5.7	3.8	
62							18.1	15.1	13.1	10.8	8.5	5.9	2.6	4.6	2.5	3.5	5.6	3.8	
64								14.8	12.8	10.5	8.3	5.9	2.5	4.6	2.5	3.5	5.5	3.7	
66								14.8	12.5	10.3	8.1	5.9	2.5	4.6	2.5	3.5	5.5	3.6	
68								14.8	12.3	10.1	7.9	5.7	2.5	4.6	2.5	3.5	5.4	3.6	
70									12.1	9.8	7.7	5.6	2.5	4.6	2.5	3.5	5.4	3.6	
72									12.1	9.6	7.5	5.4	2.5	4.6	2.5	3.5	5.3	3.5	
74									12.1	9.4	7.4	5.3	2.5	4.6	2.5	3.5	5.3	3.5	
76										9.3	7.2	5.2	2.5	4.6	2.5	3.4	5.2	3.5	
78										9.3	7.1	5	2.5	4.5	2.5	3.4	5.2	3.4	
80										9.3	7	4.9	2.5	4.5	2.5	3.4	5.1	3.4	
82											6.9	4.8	2.5	4.4	2.5	3.4	5	3.4	
84											6.9	4.7	2.4	4.4	2.5	3.4	5	3.4	
86												6.9	4.6	2.3	4.2	2.5	3.3	4.9	3.4
88													4.5	2.2	4.1	2.5	3.2	4.8	3.3
90													4.5	2.2	4	2.5	3.1	4.7	3.3
92													4.5	2.1	3.9	2.5	3	4.6	3.3
94														2.1	3.8	2.5	3	4.5	3.3
96														2.1	3.8	2.5	2.9	4.4	3.2
98														2.1	3.8	2.5	2.9	4.3	3.2
100														3.8	2.5	2.8	4.2	4.1	3.1
104															2.5	2.7	4	3.1	3.1
108															2.5	2.7	3.7	2.9	2.9
112																2.7	3.7	2.8	2.8
116																	3.6	2.7	2.7
120																		2.7	2.7
124																			2.6

\*アダプタ

TAB 1782460



# 定格総荷重表

T3YV2VEN

LTM 11200NX



ブーム長さ	52.2m+20.2m*														
ジブ長さ 作業半径(m)	36m <sup>1)</sup>	42m <sup>1)</sup>	48m	54m	60m	66m	72m	78m	84m	90m	96m	102m	108m	114m	120m
20	117														
22	112	102													
24	106	98	87												
26	100	94	86												
28	93	90	83	74	55	44									
30	87	84	80	73	59	47	32	25.6	17.9						
32	82	79	77	71	61	49	35.5	27.6	19.7	13.5					
34	77	75	75	69	61	51	38	29.7	21.3	14.7					
36	73	71	72	67	60	51	40	31.5	23.2	15.9					
38	70	67	70	65	59	51	41	32.5	24.6	17.6	11.3	8.2	5.4		
40	66	64	67	63	57	50	41.5	33.5	25.8	18.9	12.5	8.5	5.7	3.1	
42		61	64	61	56	49.5	42	34.5	26.6	20.1	13.6	9.3	6.2	3.4	
44		58	61	59	54	48.5	41.5	35	27.4	20.8	14.6	10.3	7	3.8	
46		55	57	57	53	48	41	34.5	27.9	21.5	15.4	11.1	7.9	4.5	
48			53	55	52	47	40.5	34	27.8	22.2	16	11.8	8.6	5.3	2
50			49.5	52	51	46	40	34	27.7	22.4	16.6	12.4	9.2	6.2	2.7
52			45.5	49	49	45	39.5	33.5	27.4	22.5	17.1	12.9	9.6	7	3.4
54				46	47	44	39	33	26.9	22.5	17.3	13.4	10.1	7.4	4
56				42.5	45	43	37.5	32.5	26.5	22.1	17.6	13.6	10.5	7.8	4.5
58				38.5	42	41.5	36.5	31.5	26.1	21.8	17.6	13.8	10.7	8.1	4.9
60					39	39	35.5	30.5	25.6	21.4	17.1	14	10.8	8.3	5.3
62					35.5	36.5	34.5	29.4	24.9	21	16.7	13.6	10.9	8.4	5.7
64					32.5	34	33	28.4	24.2	20.6	16.2	13.3	10.8	8.4	5.7
66						31	31.5	27.3	23.5	19.9	15.8	12.9	10.5	8.4	5.8
68						28.1	30	26.2	22.7	19.3	15.3	12.5	10.1	8.2	5.8
70						25	28.6	25	22	18.6	14.7	12.2	9.8	7.9	5.7
72							27	23.9	21.1	17.9	14.2	11.8	9.5	7.6	5.5
74							24.9	22.7	20.2	17.3	13.6	11.3	9.2	7.4	5.2
76							22.1	21.4	19.2	16.5	13	10.7	8.8	7.1	5
78								20	18.3	15.7	12.5	10.3	8.4	6.8	4.8
80								18.6	17.3	14.9	11.9	9.7	8	6.5	4.6
82								16.3	16.2	14.1	11.2	9.3	7.5	6.1	4.3
84									15	13.3	10.5	8.8	7.1	5.8	4
86									13.8	12.5	9.8	8.2	6.7	5.4	3.7
88									12.4	11.5	9.2	7.6	6.2	5	3.3
90										10.5	8.5	7	5.7	4.7	3
92										9.5	7.8	6.4	5.2	4.3	2.7
94										8.2	7.1	5.8	4.7	3.9	2.3
96											6.3	5.2	4.2	3.4	2
98											5.6	4.4	3.6	2.9	
100											4.3	3.6	3.1	2.4	
104												1.8			

\*アダプタ

TAB 1783986  
<sup>1)</sup>TAB 1783987

## リープヘル・ジャパン株式会社

〒230-0053 横浜市鶴見区大黒町5番39号

TEL. 045-505-8687 (営業)

045-505-8689 (サービス)

FAX. 045-505-8683

なお、本仕様は予告なく変更することがあります。

TD 178.03.DEFISR07.2010  
 2017.06.1500