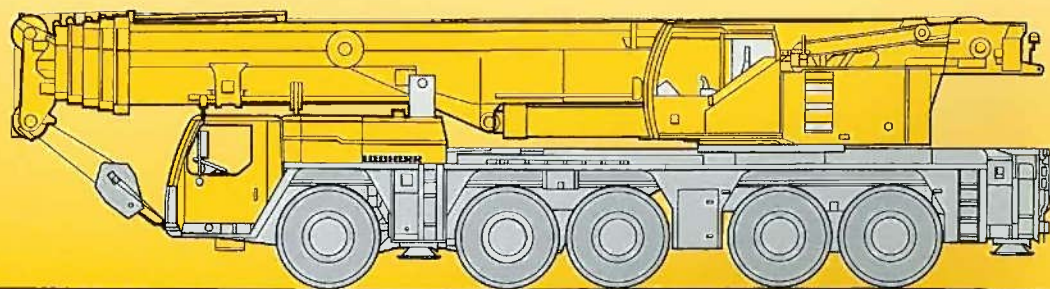


# LTM 1220NX-2

リープヘル製  
オールテレーンクレーン

## Technical Data

メインブーム  
60m



## クレーン部主仕様

吊上荷重	荷重	242ton*
	半径	3m
メインブーム	最小長さ	13.3m
	最大長さ	60m
補助ジブ	油圧チルト式	12.2~36m
メインブーム伸縮段数		6段
カウンターウエイト (最大)		74ton
主巻ウインチ	ラインプルカ	10.5ton
	巻上速度	0-130m/min
補巻ウインチ	ラインプルカ	10.5ton
	巻上速度	0-130m/min
最大地上揚程	メインブーム	59m
	補助ジブ	102m
回転速度		0-1.8rpm
起伏速度 (82度まで)		約50秒
ブーム伸長速度 (13.2~60m)		約360秒
主巻ロープ	ロープ径	23mm
	ロープ長さ	280m
補巻ロープ	ロープ径	23mm
	ロープ長さ	280m

\*後方吊り

## フック仕様

容量 (ton)	シーブ数
242	12
143	7
108	5
71	3
31	1
10	—

フックはオプション設定  
ですので左記の中からお  
選びください。

## エンジン仕様

メーカー名	リープヘル社製
型式	D934LA6ディーゼル・エンジン
冷却方式	水冷
シリンダー数	4
出力	245HP/1800rpm
最大トルク	1140Nm/1500rpm
燃料タンク	約265ℓ

## 特徴

## ■ コントロール

ジョイスティックタイプの操作レバー (自動復帰式のユニバーサルコントロール) により電気式パイロットコントロールされます。

## ■ 油圧駆動装置

ウインチ回路には圧力補償付流量調整弁を有し、また、自動出力調整装置付油圧ポンプにより駆動されます。

## ■ 安全装置および指示計

LICCON (リーコン) 過負荷防止計が装備され、吊上げ総荷重、作業半径、ブーム長さ、揚程等がデジタルで表示されます。過巻防止装置、ドラム回転計、過巻出し防止装置、油圧安全弁、油圧システム保護用安全バルブが装備されています。キャビンが20度までチルトバックします。

\*油圧チルトジブ使用時のメインブームエクステンション7mはオプション設定です。



## キャリア部主仕様

軸数	5	
総輪数	10	
定員	2名	
最小回転半径	11.84/9.9m	
最高速度	①75km/h	②80km/h
登坂能力* (低速切換時)	①約31.7°	②約28.8°

\*登坂時の路面状況により、能力も多少異なります。  
タイヤ ①14.00R25 ②16.00R25 (オプション設定)

## エンジン仕様

メーカー名	リープヘル社製
型式	D846A7ディーゼル・エンジン
冷却方式	水冷
シリンダー数	6
出力	503HP/1500rpm
最大トルク	2355Nm/1200-1500rpm
燃料タンク	約490ℓ

## 特徴

## ■ トランスミッション

ZF製16段ギアボックス付ミッションで“AS-TRONIC”自動制御システムを採用しています。

## ■ 車軸

悪路においては、デフロックすることが可能で第2軸も追加駆動することができます。(第2軸駆動はオプション)

## ■ サスペンション

全輪ハイドロニューマチックサスペンションであり、自動水平復帰機能(ニボー)を有しています。

状況に応じて車高を上下に調整可能です。

全輪油圧サスペンションをロックすることが可能です。

## ■ ステアリング

全ての軸が操舵されます。油圧源として1つは通常時、エンジンで駆動され、もう1つは非常用として駆動軸により駆動されます。

## ■ 常用ブレーキ




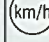
2回路式サーボブレーキが全軸に装備されています。

また、エディカレント式電磁ブレーキ(オプション)を装備しています。

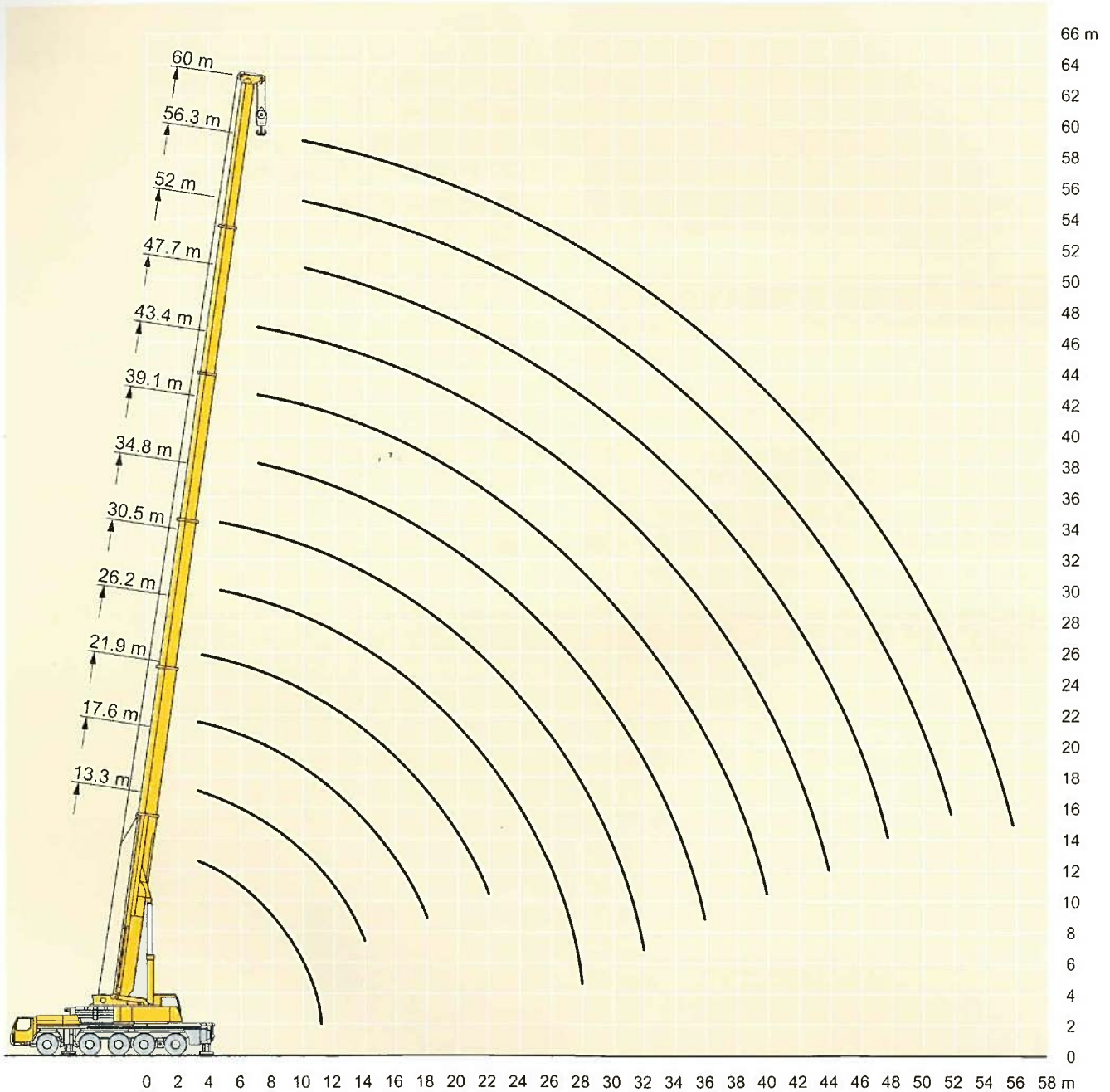
## ■ パーキング用ブレーキ

スプリング作動のブレーキが第2軸および5軸に作動します。

## 走行速度

タイヤ		1	2	3	4	5	6	7	8	9	10	11	12	R1	R2	
14.00R25		5.2	6.7	8.6	11.1	14	18.1	23.8	30.6	39.4	50.5	64.2	75	5.6	7.2	48%
		2.3	2.9	3.8	4.8	6.1	7.9	10.4	13.3	17.2	22	28	35.8	2.4	3.1	>60%
16.00R25		5.7	7.3	9.4	12.1	15.3	19.7	25.9	33.2	42.8	55	69.8	80	6.1	7.9	43%
		2.5	3.2	4.1	5.3	6.7	8.6	11.3	14.5	18.7	23.9	30.4	39	2.7	3.4	56%





### 注意

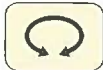
- 1 定格総荷重はフックブロック、玉掛ワイヤー等の自重を含みます。  
また、下記の条件が考慮されていませんのでクレーンの操作には充分気をつけてください。
  - ① 地盤の強度、地震による影響
  - ② 作業速度に応じた動荷重および台風または強風による影響等
- 2 本機は水平に設置して、クレーン作業を行ってください。
- 3 作業半径は、クレーンの旋回中心から荷重の重心までの水平距離です。
- 4 メインブームの定格総荷重は油圧チルトジブを取り除いた状態の値です。
- 5 135/152トンを超える定格総荷重の場合は、追加プーリーブロック/特殊吊装置が必要です。

# メインブーム定格総荷重表

LTM 1220NX-2



13.3m-60m



360°



74t

メインブーム長さ 作業半径(m)	* 13.3m	17.6m	21.9m	26.2m	30.5m	34.8m	39.1m	43.4m	47.7m	52m	56.3m	60m	
3	242	152	140	139									
3.5	152	152	140	139	139								
4	140	140	135	132	128								
4.5	127	127	123	120	118	113							
5	119	119	116	113	110	106							
6	105	105	102	100	97	95	89						
7	94	94	92	89	87	86	83	64					
8	84	84	83	81	80	78	76	61	51				
9	74	74	76	74	73	71	69	57	49	41			
10	63	63	69	68	67	65	64	53	46.5	40	33		
11	45.5	45.5	63	63	62	61	59	50	44.5	38	32	27.1	
12			57	58	58	56	55	46.5	42.5	36.5	31	26.5	
14			45.5	50	50	49	47.5	41.5	38	33.5	28.9	25	
16				43.5	43.5	43	42	36.5	34.5	30.5	26.8	23.3	
18				35	37	36.5	36	33.5	31	28.4	24.8	21.8	
20					32	31.5	31	31	28.4	26	23.2	20.3	
22					27.8	27.7	27	27.8	25.9	23.9	21.7	19.1	
24					15.7	24.5	25.3	24.6	23.6	22.1	20.2	17.9	
26						21.9	22.6	21.8	21.1	20.7	19	16.7	
28						14.9	20.3	19.5	19.1	19.2	17.7	15.8	
30							18.4	17.6	17.9	17.2	16.6	14.9	
32							14.3	15.9	16.2	15.5	15.4	14	
34								15	14.7	14	14.1	13.3	
36								12.2	13.4	13.1	12.8	12.6	
38									12.3	12.2	11.6	11.4	
40									10.7	11.2	10.8	10.4	
42										10.3	10.1	9.5	
44										8.9	9.2	8.6	
46											8.5	7.9	
48											7.5	7.2	
50												6.6	
52												6	
54												5.5	
56												4.7	
ブーム伸長率 (%)	I	0	0/0/0	0/0/0	46/0/0	46/0/0	46/0/0	92/46/0	92/46/0	92/92/46	92/92/46	92	100
	II	0	0/0/0	46/0/0	46/46/0	46/46/0	46/46/0	46/46/46	46/46/46	92/46/46	92/46/92	92	100
	III	0	46/0/0	46/46/0	46/46/46	46/46/46	46/46/92	46/46/46	46/46/92	46/46/92	46/92/92	92	100
	IV	0	0/46/0	0/46/46	0/46/46	46/46/46	46/46/92	46/46/92	46/92/92	46/92/92	92/92/92	92	100
	V	0	0/0/46	0/0/46	0/0/46	0/46/46	46/92/92	46/92/92	92/92/92	92/92/92	92/92/92	92	100

\* 後方吊り

TAB 151259/151363



13.3m-60m



360°



54t

メインブーム長さ 作業半径(m)	13.3m	17.6m	21.9m	26.2m	30.5m	34.8m	39.1m	43.4m	47.7m	52m	56.3m	60m	
3	152	140	139										
3.5	152	140	139	139									
4	140	135	132	128									
4.5	127	123	120	118	113								
5	119	116	113	110	106								
6	105	102	100	97	95	89							
7	94	92	89	87	86	83	64						
8	84	83	81	80	78	76	61	51					
9	74	76	74	73	71	69	57	49	41				
10	63	68	68	67	64	60	53	46.5	40	33			
11	45.5	60	61	60	57	53	50	44.5	38	32	27.1		
12		54	54	53	51	48	45.5	42.5	36.5	31	26.5	22	
14		43	43.5	43.5	41.5	39.5	39.5	37.5	33.5	28.9	25	21.1	
16			36.5	36.5	35	34.5	33	31.5	30.5	26.8	23.3	19.9	
18			31	31	30	30	28.5	26.9	26.8	24.8	21.8	18.8	
20				26.5	26	26.4	24.8	24.7	23.3	22.7	20.3	17.6	
22				23.1	22.5	23.3	21.8	21.8	20.5	20.2	19.1	16.5	
24				15.7	20.1	20.5	20.3	19.3	18.8	17.9	17.3	15.6	
26					17.8	18.2	18.4	17.3	16.9	16.4	15.4	14.6	
28					14.9	16.2	16.5	15.5	15.2	14.7	13.7	13.7	
30						15.1	14.8	14.5	13.7	13.3	12.3	12.3	
32						13.9	13.3	13.3	12.7	12	11.1	11	
34							12.1	12	11.6	10.9	10	9.9	
36							11	10.8	10.4	9.9	9	9	
38								9.8	9.4	8.9	8.1	8.1	
40								9	8.5	8	7.3	7.3	
42									7.7	7.2	6.6	6.6	
44									7	6.5	5.8	5.9	
46										5.8	5.2	5.3	
48										5.3	4.6	4.7	
50											4.1	4.1	
52											3.6	3.6	
54												3.2	
56												2.8	
ブーム伸長率 (%)	I	0	0/0/0	0/0/0	46/0/0	46/0/0	46/0/0	92/46/0	92/46/0	92/46/0	92/92/46	92	100
	II	0	0/0/0	46/0/0	46/46/0	46/46/0	46/46/0	46/46/46	46/46/46	92/46/92	92/46/92	92	100
	III	0	46/0/0	46/46/0	46/46/46	46/46/92	46/46/46	46/46/46	46/46/92	46/92/92	46/92/92	92	100
	IV	0	0/46/0	0/46/46	0/46/46	46/46/46	46/46/92	46/46/92	46/92/92	46/92/92	92/92/92	92	100
	V	0	0/0/46	0/0/46	0/0/46	0/46/46	46/92/92	46/92/92	92/92/92	92/92/92	92/92/92	92	100

TAB 151264

# メインブーム定格総荷重表

LTM 1220NX-2



13.3m-60m



360°



44t

メインブーム 長さ 作業半径(m)	13.3m	17.6m	21.9m	26.2m	30.5m	34.8m	39.1m	43.4m	47.7m	52m	56.3m	60m	
3	152	140	139										
3.5	152	140	139	139									
4	140	135	132	128									
4.5	127	123	120	118									
5	119	116	113	110	113								
6	105	102	100	97	95	89							
7	94	92	89	87	86	83	64						
8	83	83	81	80	75	70	61	51					
9	72	73	71	68	64	60	57	49	41				
10	61	63	62	59	56	53	50	46.5	40	33			
11	45.5	55	55	52	49.5	46.5	45.5	43.5	38	32	27.1		
12		48.5	49	46.5	44.5	42	41.5	39.5	36.5	31	26.5	22	
14		39	39.5	38	36	36.5	34	32.5	31.5	28.9	25	21.1	
16			32.5	32	30.5	30.5	28.7	28.5	26.9	26.1	23.3	19.9	
18			27.3	27.3	26.4	26.2	25.5	24.5	23.5	22.7	21.8	18.8	
20				23.5	22.8	22.7	22.5	21.3	20.7	20.1	19	17.6	
22				20.9	19.9	20	19.8	19.2	18.5	17.6	16.5	16.4	
24				15.7	17.3	18.5	17.6	17.2	16.4	15.6	14.5	14.4	
26					15.5	16.3	15.7	15.3	14.6	13.8	12.8	12.8	
28					14.5	14.5	14.2	13.7	13	12.3	11.3	11.3	
30						13	12.8	12.4	11.7	11	10.1	10.1	
32							11.7	11.4	11.2	10.6	9.8	8.9	
34								10.2	10	9.5	8.8	8	
36								9.2	8.9	8.5	8	7.1	
38									8	7.6	7.1	6.3	
40									7.3	6.8	6.3	5.6	
42										6.1	5.6	4.9	
44										5.4	4.9	4.4	
46											4.3	3.7	
48											3.8	3.2	
50												2.7	
52												2.2	
54												1.9	
56												1.5	
ブーム 伸長率 (%)	I	0	0/0/0	0/0/0	46/0/0	46/0/0	46/0/0	92/46/0	92/46/0	92/92/0	92/92/46	92	100
	II	0	0/0/0	46/0/0	46/46/0	46/46/0	46/46/0	46/46/46	46/46/46	92/46/92	92/46/92	92	100
	III	0	46/0/0	46/46/0	46/46/46	46/46/92	46/46/46	46/46/46	46/46/92	46/46/92	46/92/92	92	100
	IV	0	0/46/0	0/46/46	0/46/46	46/46/46	46/46/92	46/46/92	46/92/92	46/92/92	92/92/92	92	100
	V	0	0/0/46	0/0/46	0/0/46	0/46/46	46/92/92	46/92/92	92/92/92	92/92/92	92/92/92	92	100

TAB 151265



13.3m-60m



360°



34t

メインブーム 長さ 作業半径(m)	13.3m	17.6m	21.9m	26.2m	30.5m	34.8m	39.1m	43.4m	47.7m	52m	56.3m	60m	
3	152	140	139										
3.5	152	140	139	139									
4	140	135	132	128									
4.5	127	123	120	118	113								
5	119	116	113	110	106								
6	105	102	100	97	95	87							
7	92	92	87	83	77	72	64						
8	78	76	73	69	65	60	57	51					
9	65	65	62	59	55	52	51	48	41				
10	55	56	54	51	48.5	46.5	44.5	42	40	33			
11	45.5	49	47	45	42.5	42.5	39.5	37.5	36	32	27.1		
12		43	42	40	38	38	35.5	34.5	33	31	26.5	22	
14		34	34	32.5	31.5	31	30.5	28.8	27.8	26.5	25	21.1	
16			28.2	28.2	26.2	26.1	25.6	24.9	23.9	22.7	21.4	19.9	
18			23.4	24.2	22.2	23	21.9	21.3	20.4	19.4	18.2	18	
20				20.5	19.7	20	19.2	18.5	17.6	16.7	15.6	15.4	
22				17.7	17.8	17.5	16.8	16.1	15.3	14.4	13.4	13.3	
24				15.5	15.5	15.5	14.8	14.1	13.4	12.6	11.6	11.5	
26					13.6	13.6	13.1	12.5	11.8	11	10	10	
28					12	12	11.7	11.1	10.4	9.7	8.7	8.7	
30						10.6	10.3	9.9	9.2	8.5	7.6	7.6	
32							9.4	9.1	8.8	8.2	7.5	6.6	
34								8	7.8	7.3	6.6	6.6	
36								7.2	6.9	6.4	5.7	5.8	
38									6.1	5.6	5.1	5	
40									5.4	4.9	4.4	4.3	
42										4.3	3.8	3.7	
44										3.7	3.2	3.2	
46											2.7	2.7	
48											2.1	2.2	
50											1.6	1.7	
ブーム 伸長率 (%)	I	0	0/0/0	0/0/0	0/0/0	0/0/0	46/0/0	46/0/0	92/46/0	92/46/0	92/92/46	92	100
	II	0	0/0/0	46/0/0	46/0/0	46/0/0	46/46/0	46/46/0	46/46/46	92/46/92	92/46/92	92	100
	III	0	46/0/0	46/46/0	46/46/0	46/92/0	46/46/46	46/46/92	46/46/92	46/92/92	46/92/92	92	100
	IV	0	0/46/0	0/46/46	46/46/46	46/46/92	46/46/92	46/92/92	46/92/92	46/92/92	92/92/92	92	100
	V	0	0/0/46	0/0/46	0/46/92	46/46/92	46/92/92	92/92/92	92/92/92	92/92/92	92/92/92	92	100

TAB 151267

# メインブーム定格総荷重表

LTM 1220NX-2



13.3m-60m



360°



32t

メインブーム 作業半径(m) 長さ	13.3m	17.6m	21.9m	26.2m	30.5m	34.8m	39.1m	43.4m	47.7m	52m	56.3m	60m	
3	152	140	139										
3.5	152	140	139	139									
4	140	135	132	128									
4.5	127	123	120	118	113								
5	119	116	113	110	106								
6	105	102	100	97	92	85							
7	91	90	84	80	75	69	64						
8	76	74	71	67	63	58	55	51					
9	63	63	60	57	54	51	49.5	46.5	41				
10	54	54	52	49.5	47	46	43.5	40.5	39	33			
11	45.5	47.5	45.5	43.5	41	41	38.5	36	35.5	32	27.1		
12		42	40.5	38.5	37.5	36.5	34.5	34	32	30.5	26.5	22	
14		32.5	33	31.5	30.5	29.9	29.4	27.8	26.9	26	24.5	21.1	
16			27.3	27.4	25.2	26	24.7	24	23	21.9	20.6	19.9	
18			22.6	23.4	21.7	22.2	21.4	20.5	19.7	18.6	17.4	17.2	
20				19.8	19.7	19.3	18.5	17.7	16.9	15.9	14.8	14.7	
22				17.1	17.2	16.8	16.1	15.4	14.6	13.8	12.7	12.6	
24				14.9	14.9	14.8	14.1	13.5	12.7	11.9	10.9	10.9	
26					13	13.1	12.5	11.9	11.2	10.4	9.5	9.4	
28					11.4	11.4	11.1	10.5	9.8	9.1	8.2	8.2	
30						10.1	9.8	9.3	8.7	8	7.1	7.1	
32						8.9	8.6	8.3	7.7	7	6.1	6.2	
34							7.6	7.3	6.8	6.2	5.3	5.3	
36							6.7	6.4	6	5.4	4.6	4.6	
38								5.7	5.2	4.7	3.9	3.9	
40								5	4.5	4.1	3.3	3.3	
42									3.9	3.4	2.8	2.8	
44									3.4	2.9	2.2	2.3	
46										2.4	1.7	1.8	
48										2	1.3	1.4	
ブーム 伸長率 (%)	I	0	0/0/0	0/0/0	46/0/0	46/0/0	46/0/0	92/46/0	92/46/0	92/46/0	92/92/46	92	100
	II	0	0/0/0	46/0/0	46/46/0	46/46/0	46/46/0	46/46/0	46/46/46	92/46/92	92/46/92	92	100
	III	0	46/0/0	46/46/0	46/46/46	46/46/92	46/46/46	46/46/92	46/46/92	46/92/92	46/92/92	92	100
	IV	0	0/46/0	0/46/46	0/46/46	46/46/46	46/46/92	46/46/92	46/46/92	46/92/92	46/92/92	92	100
	V	0	0/0/46	0/0/46	0/0/46	0/46/46	46/92/92	46/92/92	92/92/92	92/92/92	92/92/92	92	100

TAB 151268



13.3m-60m



360°



22t

メインブーム 作業半径(m) 長さ	13.3m	17.6m	21.9m	26.2m	30.5m	34.8m	39.1m	43.4m	47.7m	52m	56.3m	60m	
3	152	140	139										
3.5	152	140	139	139									
4	140	135	132	128									
4.5	127	123	120	118	113								
5	119	116	113	108	100								
6	102	98	90	85	78	71							
7	82	76	73	68	63	59	57						
8	66	63	60	56	53	52	48	44.5					
9	55	53	51	48	45.5	44.5	41.5	40	37.5				
10	46	45	43.5	41.5	39.5	38.5	37.5	35.5	33.5	31.5			
11	39	39.5	38	38	35	34	33.5	31.5	30.5	28.9	27		
12		34.5	34	33.5	31	31.5	29.8	28.7	27.3	25.8	24.1	22	
14		27	27.3	27.1	26.3	25.5	24.4	23.3	22.1	20.9	19.4	19.1	
16			22.4	22.3	21.7	21.1	20.2	19.3	18.3	17.2	15.9	15.8	
18			18.2	18.7	18.2	17.7	17	16.2	15.3	14.4	13.2	13.1	
20				15.9	15.6	15.1	14.5	13.8	13	12.1	11.1	11	
22				13.5	13.4	13.1	12.4	11.8	11.1	10.3	9.3	9.3	
24				11.6	11.6	11.4	10.8	10.2	9.5	8.8	7.8	7.8	
26					9.9	10	9.4	8.8	8.2	7.5	6.6	6.6	
28					8.6	8.6	8.2	7.7	7.1	6.4	5.5	5.5	
30						7.5	7.2	6.7	6.1	5.4	4.6	4.6	
32						6.5	6.2	5.9	5.3	4.6	3.8	3.8	
34							5.3	5.1	4.5	3.9	3.1	3.1	
36							4.6	4.3	3.9	3.3	2.4	2.5	
38								3.7	3.2	2.7	1.9	1.9	
40								3.1	2.6	2.2	1.4	1.4	
42									2.1	1.7			
44									1.7	1.2			
ブーム 伸長率 (%)	I	0	0/0/0	0/0/0	0/0/0	0/0/0	46/0/0	46/0/0	92/46/0	46/46/0	92/92/46	92	100
	II	0	0/0/0	46/0/0	46/0/0	46/0/0	46/46/0	46/46/0	46/46/46	92/46/92	92/46/92	92	100
	III	0	46/0/0	46/46/0	46/46/0	46/92/0	46/46/46	46/46/92	46/46/92	92/92/92	46/92/92	92	100
	IV	0	0/46/0	0/46/46	46/46/46	46/46/92	46/46/92	46/92/92	46/92/92	46/92/92	92/92/92	92	100
	V	0	0/0/46	0/0/46	0/46/92	46/46/92	46/92/92	92/92/92	92/92/92	46/92/92	92/92/92	92	100

TAB 151269

# メインブーム定格総荷重表

LTM 1220NX-2



13.3m-60m



360°



12t

メインブーム 作業半径(m) 長さ	13.3m	17.6m	21.9m	26.2m	30.5m	34.8m	39.1m	43.4m	47.7m	52m	56.3m	60m	
3	151	135	135										
3.5	138	135	135	126									
4	128	127	126	110									
4.5	117	117	109	95	87								
5	107	103	92	84	76								
6	83	76	71	65	59	55							
7	64	61	57	53	49	47	43						
8	51	49.5	47	43.5	41	39.5	38	35					
9	40	41.5	39.5	38.5	35	35	32.5	30.5	28.8				
10	32.5	35	34	33	31.5	30	28.4	26.7	25.1	23.4			
11	27.1	29.1	29.4	28.8	27.6	26.4	25	23.5	22.1	20.6	18.9		
12		24.6	25.7	25.3	24.4	23.4	22.1	20.9	19.6	18.2	16.7	16.3	
14		18.2	19.3	20.1	19.4	18.7	17.7	16.7	15.7	14.6	13.2	13	
16			15	15.8	15.9	15.3	14.5	13.7	12.8	11.8	10.6	10.5	
18			12	12.7	12.9	12.7	12	11.3	10.5	9.6	8.5	8.5	
20				10.5	10.6	10.7	10.1	9.4	8.7	7.9	6.9	6.8	
22				8.7	8.8	8.9	8.5	7.9	7.2	6.5	5.5	5.5	
24				7.3	7.4	7.4	7.2	6.6	6	5.3	4.4	4.4	
26					6.1	6.2	6	5.6	5	4.3	3.4	3.4	
28					5.2	5.2	5	4.7	4.1	3.4	2.6	2.6	
30						4.4	4.1	3.9	3.3	2.7	1.9	1.9	
32						3.7	3.4	3.1	2.7	2.1			
34							2.8	2.5	2.1				
36							2.2	2	1.6				
38								1.5					
40								1.1					
ブーム 伸長率 (%)	I	0	0/0/0	46/0/0	46/0/0	0/0/0	0/0	0/0/0	46/0	0	46	92	100
	II	0	46/0/0	46/0/0	46/0/0	46/0/0	46/0	46/46/0	46/46	92	92	92	100
	III	0	0/0/0	0/0/0	46/46/0	46/92/0	46/46	92/46/92	46/92	92	92	92	100
	IV	0	0/46/0	0/46/0	0/46/46	46/46/92	46/92	92/92/92	92/92	92	92	92	100
	V	0	0/0/46	0/46/92	0/46/92	46/46/92	92/92	46/92/92	92/92	92	92	92	100

TAB 151361



13.3m-60m



360°



0t

メインブーム 作業半径(m) 長さ	13.3m	17.6m	21.9m	26.2m	30.5m	34.8m	39.1m	43.4m	47.7m	52m	56.3m	60m	
3	150	135	135										
3.5	137	135	123	105									
4	125	115	99	88									
4.5	107	93	83	73	65								
5	86	78	70	63	57								
6	61	57	53	50	44	42							
7	45.5	43	41	39	36	33.5	31						
8	34.5	34	32.5	31.5	29.6	27.8	25.8	23.9					
9	27.4	27.4	26.8	26.1	24.8	23.4	21.8	20.3	18.7				
10	21.4	22.6	22.4	22	21.1	20	18.7	17.4	16.1	14.7			
11	17.1	19	19	18.9	18.1	17.3	16.2	15	13.9	12.6	11.2		
12		15.9	16.3	16.4	15.8	15.1	14.1	13.1	12.1	10.9	9.6	9.4	
14		11.3	12.4	12.6	12.2	11.7	10.9	10.1	9.2	8.3	7.1	7	
16			9.3	9.9	9.6	9.2	8.6	7.9	7.1	6.3	5.2	5.1	
18			6.9	7.8	7.6	7.3	6.8	6.2	5.5	4.7	3.7	3.7	
20				6	6.1	5.9	5.3	4.8	4.2	3.4	2.5	2.5	
22				4.7	4.8	4.7	4.2	3.7	3.1	2.4			
24				3.7	3.7	3.7	3.3	2.8					
26					2.8	2.9	2.5						
28					2.1	2.1							
ブーム 伸長率 (%)	I	0	0/0/0	46/0/0	0/0/0	0/0/0	0/0/0	92/46/0	46/46/0	92/92/46	92	100	
	II	0	46/0/0	46/0/0	46/0/0	46/0/0	46/46/0	46/46/46	92/46/92	92/46/92	92	100	
	III	0	0/0/0	0/0/0	46/46/0	46/92/0	46/92/46	92/46/92	46/46/92	92/92/92	46/92/92	92	100
	IV	0	0/46/0	0/46/0	46/46/46	46/46/92	46/92/92	92/92/92	46/92/92	92/92/92	92/92/92	92	100
	V	0	0/0/46	0/46/92	0/46/92	46/46/92	92/46/92	46/92/92	46/92/92	92/92/92	92/92/92	92	100

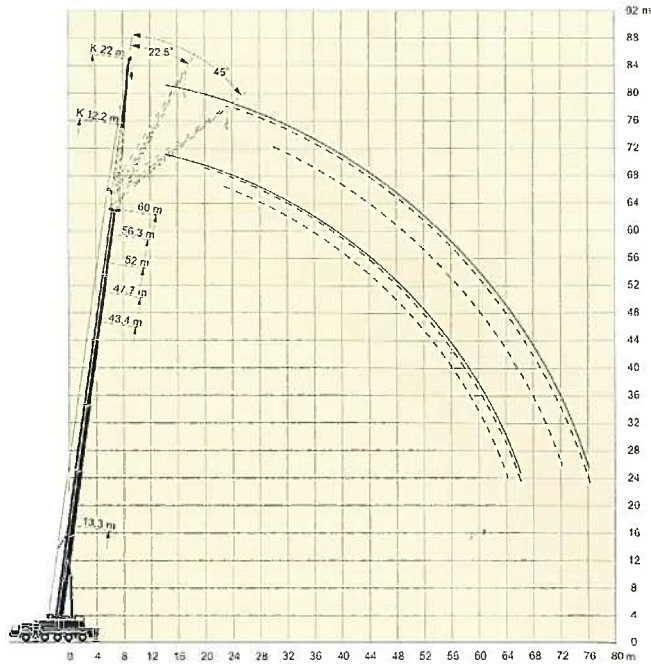
TAB 151362



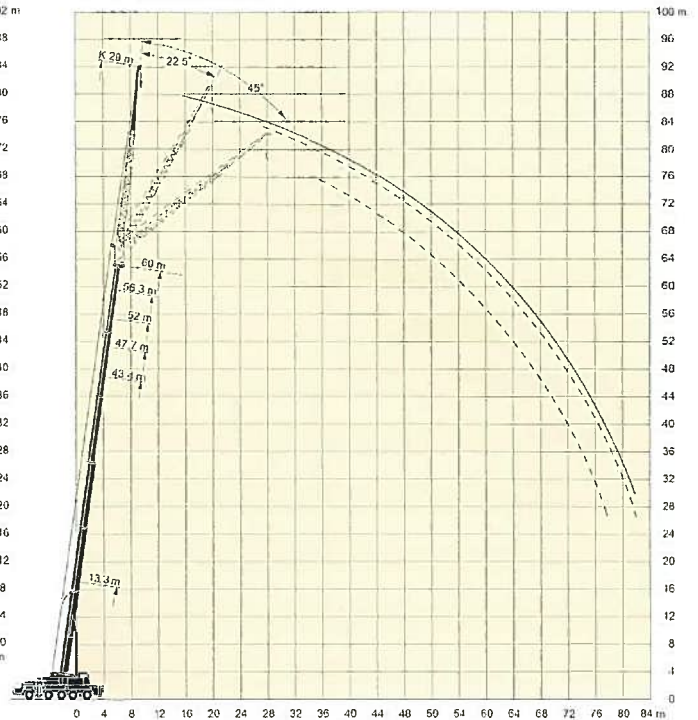
# 油圧チルトジブ定格総荷重表

LTM 1220NX-2

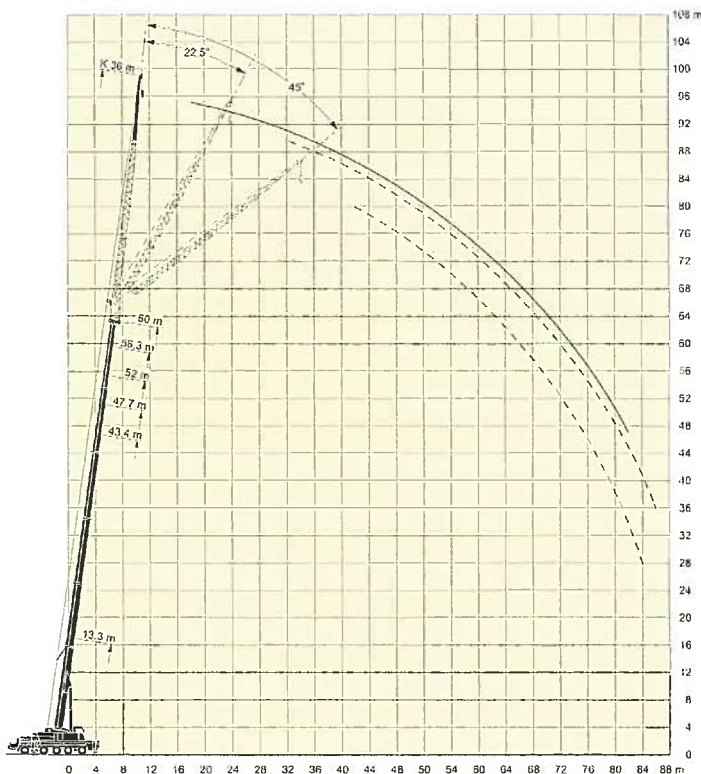
ジブ長さ 12.2m、22m



ジブ長さ 29m



ジブ長さ 36m



**注意**

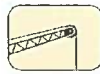
- 1 定格総荷重はフックブロック、玉掛ワイヤー等の自重を含みます。  
また、下記の条件が考慮されていませんのでクレーンの操作には充分気をつけてください。
  - ① 地盤の強度、地震による影響
  - ② 作業速度に応じた動荷重および台風または強風による影響等
- 2 本機は水平に設置して、クレーン作業を行ってください。
- 3 作業半径は、クレーンの旋回中心から荷重の重心までの水平距離です。
- 4 メインブームの定格総荷重は油圧チルトジブを取り除いた状態の値です。

# 油圧チルトジブ定格総荷重表

## LTM 1220NX-2



13.3m-60m



12.2m



360°



74t

作業半径(m)	メインブーム長さ 13.3m ジブ長さ 12.2m			43.4m 12.2m			47.7m 12.2m			52m 12.2m			56.3m 12.2m			60m 12.2m				
	角度	0°	22.5°	45°	0°	22.5°	45°	0°	22.5°	45°	0°	22.5°	45°	0°	22.5°	45°	0°	22.5°	45°	
3																				
3.5																				
4																				
4.5																				
5																				
6																				
7																				
8																				
9																				
10																				
11																				
12																				
14																				
16																				
18																				
20																				
22																				
24																				
26																				
28																				
30																				
32																				
34																				
36																				
38																				
40																				
42																				
44																				
46																				
48																				
50																				
52																				
54																				
56																				
58																				
60																				
62																				
64																				
66																				
66																				
ブーム伸長率 (%)	I	0			46/0			92/46/0				92/46		92			100			
	II	0			92/46			92/92/92				92/92		92			100			
	III	0			92/92			92/92/92				92/92		92			100			
	IV	0			46/92			46/92/92				46/92		92			100			
	V	0			46/92			46/46/92				46/92		92			100			

TAB 151312/151319/151326



13.3m-60m



22m



360°



74t

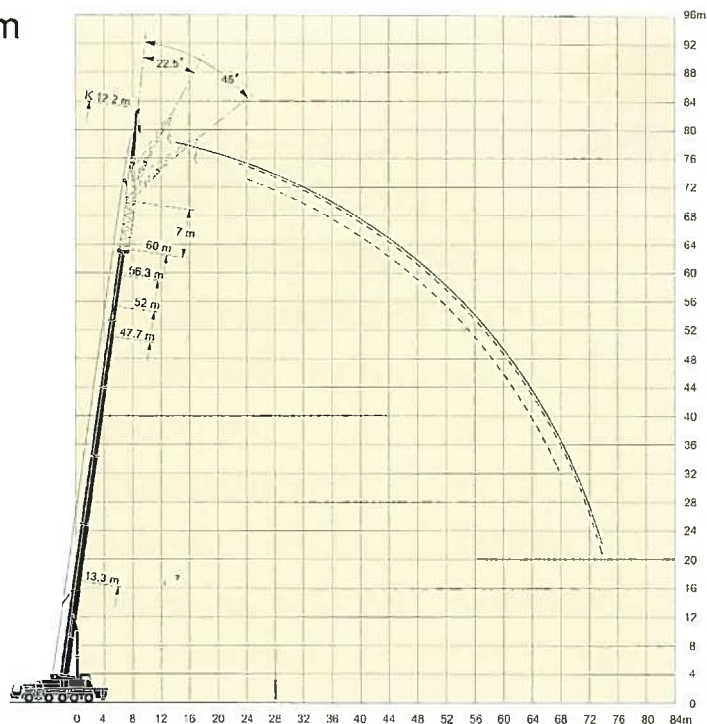
作業半径(m)	メインブーム長さ 13.3m ジブ長さ 22m			43.4m 22m			47.7m 22m			52m 22m			56.3m 22m			60m 22m				
	角度	0°	22.5°	45°	0°	22.5°	45°	0°	22.5°	45°	0°	22.5°	45°	0°	22.5°	45°	0°	22.5°	45°	
4																				
4.5																				
6																				
7																				
8																				
9																				
10																				
11																				
12																				
14																				
16																				
18																				
20																				
22																				
24																				
26																				
28																				
30																				
32																				
34																				
36																				
38																				
40																				
42																				
44																				
46																				
48																				
50																				
52																				
54																				
56																				
58																				
60																				
62																				
64																				
66																				
68																				
72																				
ブーム伸長率 (%)	I	0			46/0			92/46/0				92/46		92			100			
	II	0			92/46			92/92/92				92/92		92			100			
	III	0			92/92			92/92/92				92/92		92			100			
	IV	0			46/92			46/92/92				46/92		92			100			
	V	0			46/92			46/46/92				46/92		92			100			

TAB 151312/151319/151326

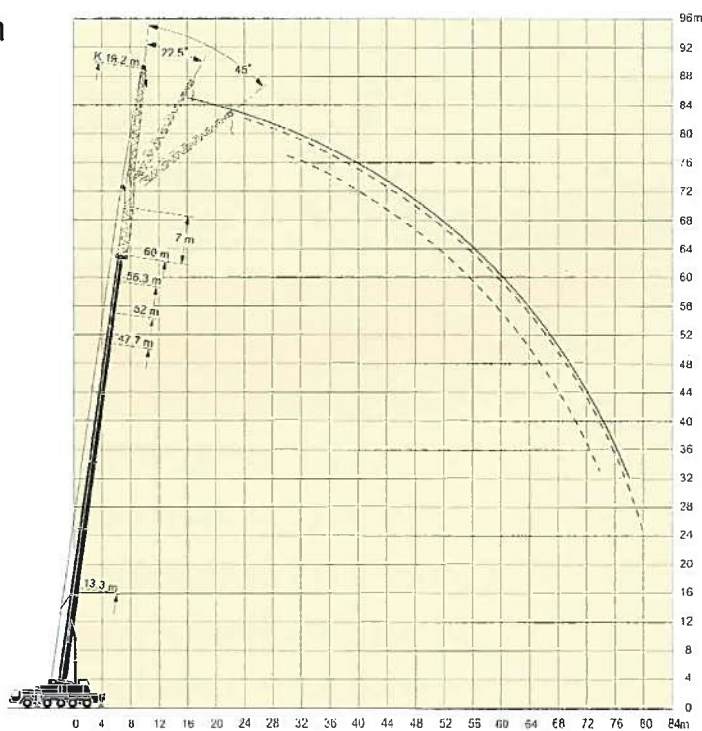


# 油圧チルトジブ (ブームエクステンション付) 定格総荷重表 LTM 1220NX-2

ジブ長さ 12.2m



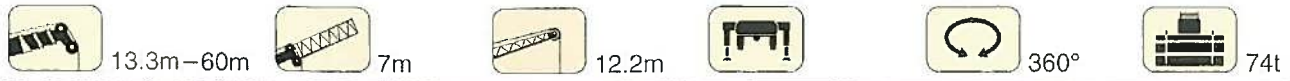
ジブ長さ 19.2m



**注意**

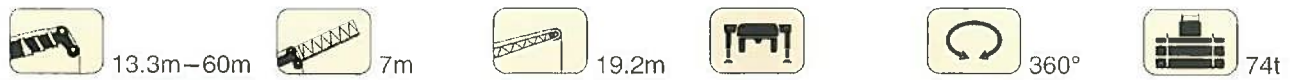
- 1 定格総荷重はフックブロック、玉掛ワイヤー等の自重を含みます。  
また、下記の条件が考慮されていませんのでクレーンの操作には充分気をつけてください。  
① 地盤の強度、地震による影響  
② 作業速度に応じた動荷重および台風または強風による影響等
- 2 本機は水平に設置して、クレーン作業を行ってください。
- 3 作業半径は、クレーンの旋回中心から荷重の重心までの水平距離です。
- 4 メインブームの定格総荷重は油圧チルトジブを取り除いた状態の値です。
- 5 135/152 トンを超える定格総荷重の場合は、追加ブーリーブロック/特殊吊装置が必要です。

# 油圧チルトジブ (ブームエクステンション付) 定格総荷重表 LTM 1220NX-2



メインブーム長さ ジブ長さ 作業半径(m)	角度	13.3m+7m 12.2m			47.7m+7m 12.2m			52m+7m 12.2m			56.3m+7m 12.2m			60m+7m 12.2m		
		0°	22.5°	45°	0°	22.5°	45°	0°	22.5°	45°	0°	22.5°	45°	0°	22.5°	45°
		3.5	21													
4	21															
4.5	21															
5	21															
6	21															
7	21															
8	21	19														
9	21	17.8														
10	20.5	16.8														
11	19.1	16	11.7	12.5												
12	17.9	15.1	11.7	12.5												
14	15.9	13.8	11.7	12.5			11.6									
16	14.2	12.7	11.1	12.3			11.4									
18	12.7	11.7	10.7	12.3			10.2									
20	11.5	10.8	10.3	11.9			10.1									
22	10.5	9.9	9.8	11.4			9.9	8.8								
24	9.6	9.1	9.3	10.9			9.7	8.7								
26	8.7	8.4	8.6	10.3			10.2	8.4								
28	7.9	7.8	7.6	9.9			9.7	8.1								
30	7.3			9.6			9.2	7.9								
32				9.4			9.2	7.6								
34				9.4			9.2	7.4								
36				9.4			9.2	7.2								
38				9.4			9.2	7.1								
40				9.4			9.2	7.1								
42				9.4			9.2	7.1								
44				9.4			9.2	7.1								
46				9.4			9.2	7.1								
48				9.4			9.2	7.1								
50				9.4			9.2	7.1								
52				9.4			9.2	7.1								
54				9.4			9.2	7.1								
56				9.4			9.2	7.1								
58				9.4			9.2	7.1								
60				9.4			9.2	7.1								
62				9.4			9.2	7.1								
64				9.4			9.2	7.1								
66				9.4			9.2	7.1								
68				9.4			9.2	7.1								
70				9.4			9.2	7.1								
72				9.4			9.2	7.1								
74				9.4			9.2	7.1								
ブーム伸長率 (%)	I	0		0			46					92			100	
	II	0		92			92					92			100	
	III	0		92			92					92			100	
	IV	0		92			92					92			100	
	V	0		92			92					92			100	

TAB 151333/151340/151347

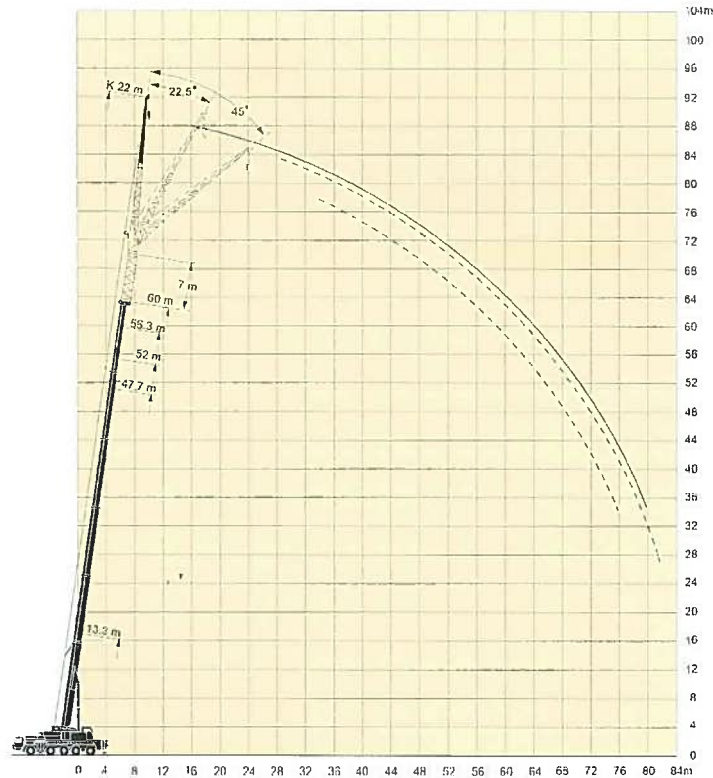


メインブーム長さ ジブ長さ 作業半径(m)	角度	13.3m+7m 19.2m			47.7m+7m 19.2m			52m+7m 19.2m			56.3m+7m 19.2m			60m+7m 19.2m		
		0°	22.5°	45°	0°	22.5°	45°	0°	22.5°	45°	0°	22.5°	45°	0°	22.5°	45°
		4.5	18.6													
5	18.6															
6	18.3															
7	18.3															
8	17.5															
9	16.6															
10	15.8															
11	15															
12	14.2	11.8			8.4											
14	12.8	10.9			8.4											
16	11.5	10.1			8.4											
18	10.4	9.3	8.1		8.4											
20	9.4	8.5	7.8		8.4											
22	8.6	7.8	7.4		8.2	7.4										
24	7.7	7.1	7.1		7.9	7.2										
26	7.1	6.6	6.6		7.7	7.2										
28	6.5	6.1	6.2		7.5	7.2										
30	6.0	5.7	5.7		7.2	7.2										
32	5.5	5.3	5.3		6.9	6.9										
34	5.1	5.1	5.1		6.8	6.8										
36	4.7	4.7	4.7		6.6	6.6										
38					6.4	6.4										
40					6.2	6.2										
42					6.1	6.1										
44					6.1	6.1										
46					6.1	6.1										
48					6.1	6.1										
50					6.1	6.1										
52					6.1	6.1										
54					6.1	6.1										
56					6.1	6.1										
58					6.1	6.1										
60					6.1	6.1										
62					6.1	6.1										
64					6.1	6.1										
66					6.1	6.1										
68					6.1	6.1										
70					6.1	6.1										
72					6.1	6.1										
74					6.1	6.1										
76					6.1	6.1										
78					6.1	6.1										
80					6.1	6.1										
ブーム伸長率 (%)	I	0		0			46					92			100	
	II	0		92			92					92			100	
	III	0		92			92					92			100	
	IV	0		92			92					92			100	
	V	0		92			92					92			100	

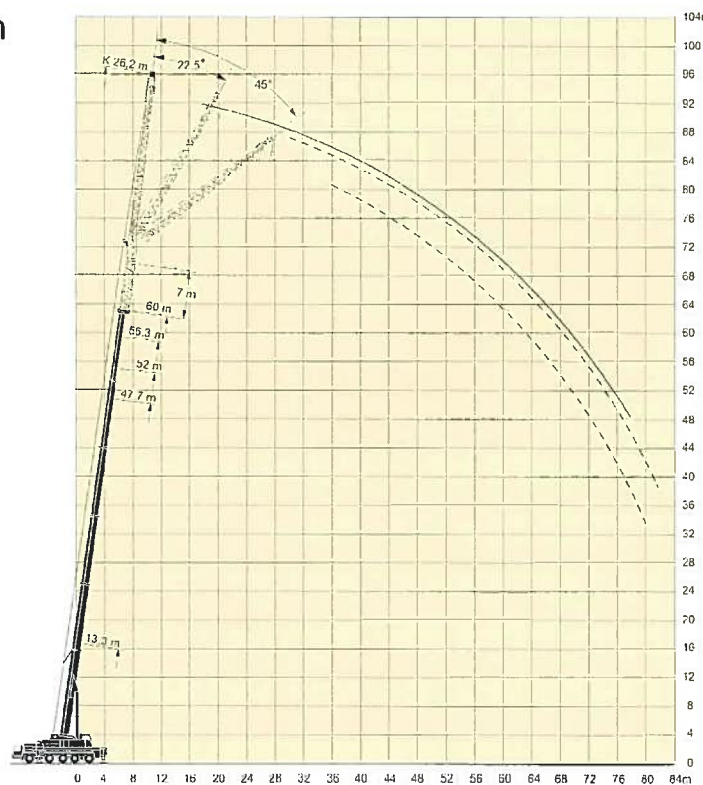
TAB 151333/151340/151347

# 油圧チルトジブ (ブームエクステンション付) 定格総荷重表 LTM 1220NX-2

ジブ長さ22m



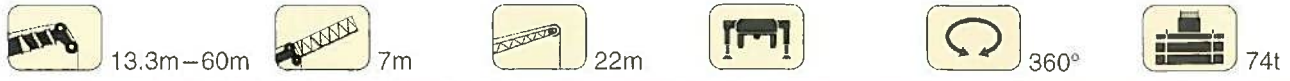
ジブ長さ26.2m



**注意**

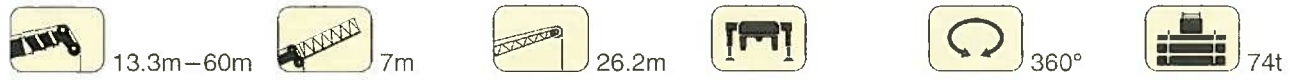
- 1 定格総荷重はフックブロック、玉掛ワイヤー等の自重を含みます。  
また、下記の条件が考慮されていませんのでクレーンの操作には充分気をつけてください。
  - ① 地盤の強度、地震による影響
  - ② 作業速度に応じた動荷重および台風または強風による影響等
- 2 本機は水平に設置して、クレーン作業を行ってください。
- 3 作業半径は、クレーンの旋回中心から荷重の重心までの水平距離です。
- 4 メインブームの定格総荷重は油圧チルトジブを取り除いた状態の値です。
- 5 135/152トンを超える定格総荷重の場合は、追加ブーリーブロック/特殊吊装置が必要です。

# 油圧チルトジブ (ブームエクステンション付) 定格総荷重表 LTM 1220NX-2



作業半径(m)	角度	13.3m+7m			47.7m+7m			52m+7m			56.3m+7m			60m+7m		
		ジブ長さ			22m			22m			22m			22m		
		0°	22.5°	45°	0°	22.5°	45°	0°	22.5°	45°	0°	22.5°	45°	0°	22.5°	45°
4.5		10.6														
5		10.6														
6		10.6														
7		10.6														
8		10.6														
9		10.6														
10		10.2														
11		10														
12		9.8			6.7											
14		9.4			6.7											
16			8.2		6.7			5.7								
18			8.6		6.7			5.7			5.7					
20			9.1		7.4			5.7			5.7					
22			7.7		6.6			5.7			5.7					
24			7.2		6.4			5.7			5.7					
26			6.8		6.1	5.9		5.7			5.4					
28			6.3		5.8	5.3		5.7			5.4					
30			5.9		5.5	5.2		5.6			5.3					
32			5.4		5.2	5.1		5.6			5.2					
34			5.1		5.0	4.9		5.5			5.1					
36			4.7		4.9	4.9		5.5			5.1					
38			4.4		4.6	4.7		5.5			5.1					
40			4.1		4.3	4.7		5.5			5.1					
42					4.1	4.8		5.5			5.1					
44					4.1	4.8		5.5			5.1					
46					4.1	4.8		5.5			5.1					
48					4.1	4.8		5.5			5.1					
50					4.1	4.8		5.5			5.1					
52					4.1	4.8		5.5			5.1					
54					4.1	4.8		5.5			5.1					
56					4.1	4.8		5.5			5.1					
58					4.1	4.8		5.5			5.1					
60					4.1	4.8		5.5			5.1					
62					4.1	4.8		5.5			5.1					
64					4.1	4.8		5.5			5.1					
66					4.1	4.8		5.5			5.1					
68					4.1	4.8		5.5			5.1					
70					4.1	4.8		5.5			5.1					
72					4.1	4.8		5.5			5.1					
74					4.1	4.8		5.5			5.1					
76					4.1	4.8		5.5			5.1					
78					4.1	4.8		5.5			5.1					
80					4.1	4.8		5.5			5.1					
82					4.1	4.8		5.5			5.1					
ブーム伸長率 (%)	I	0			0			46			92			100		
	II	0			92			92			92			100		
	III	0			92			92			92			100		
	IV	0			92			92			92			100		
	V	0			92			92			92			100		

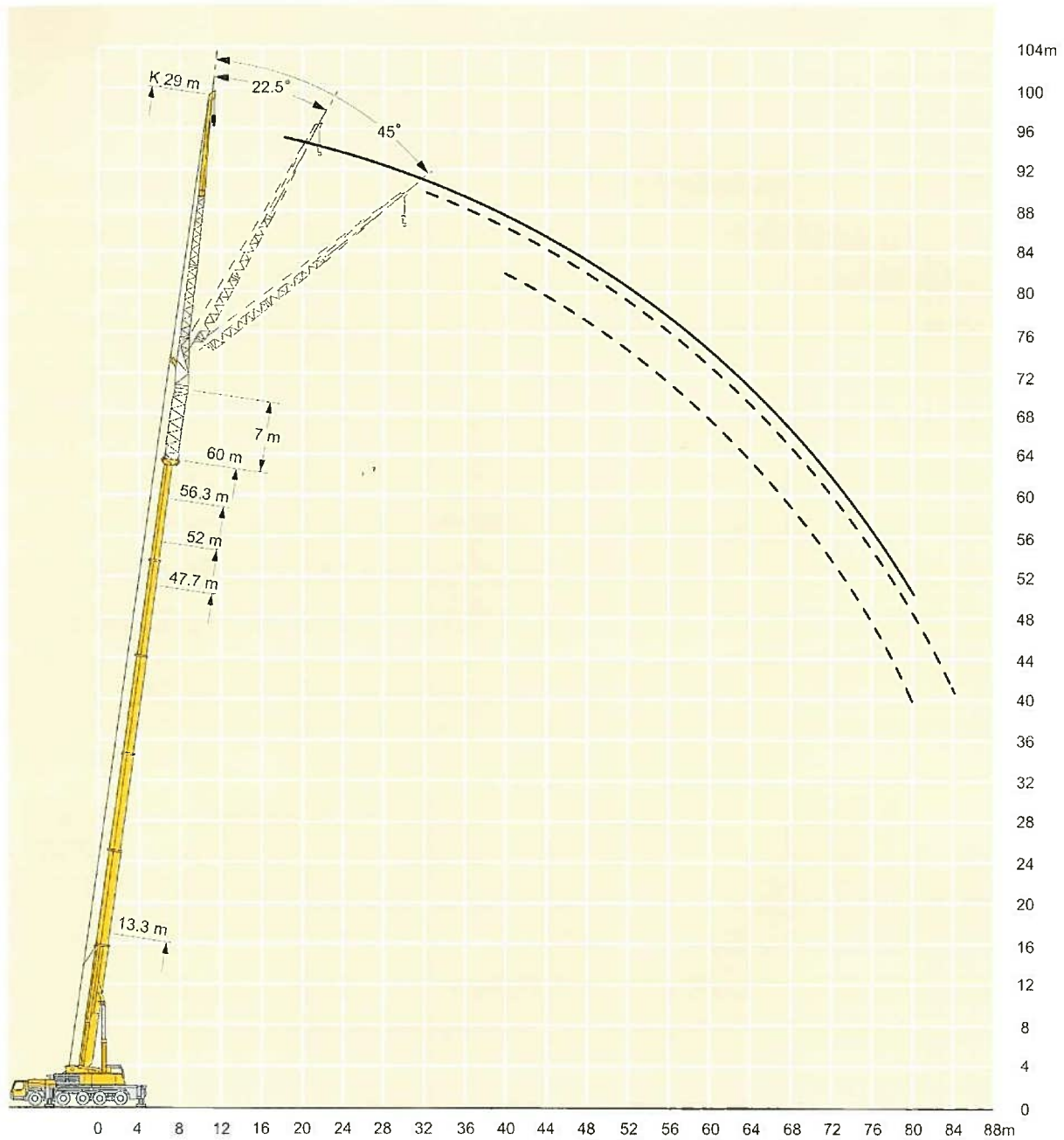
TAB 151333/151340/151347



作業半径(m)	角度	13.3m+7m			47.7m+7m			52m+7m			56.3m+7m			60m+7m		
		ジブ長さ			26.2m			26.2m			26.2m			26.2m		
		0°	22.5°	45°	0°	22.5°	45°	0°	22.5°	45°	0°	22.5°	45°	0°	22.5°	45°
6		11.8														
7		11.8														
8		11.6														
9		11.5														
10		11.2														
11		10.8														
12		10.4														
14		9.7														
16			7.2													
18			8.2					5.4								
20			7.6					5.4								
22			6.9					5.4								
24			6.4					5.4								
26			5.9					5.4								
28			5.4					5.4								
30			4.9					5.4								
32			4.6					5.4								
34			4.2					5.4								
36			3.9					5.4								
38			3.6					5.4								
40			3.4					5.4								
42			3.1					5.4								
44			2.9					5.4								
46								5.4								
48								5.4								
50								5.4								
52								5.4								
54								5.4								
56								5.4								
58								5.4								
60								5.4								
62								5.4								
64								5.4								
66								5.4								
68								5.4								
70								5.4								
72								5.4								
74								5.4								
76								5.4								
78								5.4								
80								5.4								
82								5.4								
ブーム伸長率 (%)	I	0			0			46			92			100		
	II	0			92			92			92			100		
	III	0			92			92			92			100		
	IV	0			92			92			92			100		
	V	0			92			92			92			100		

TAB 151333/151340/151347

# 油圧チルトジブ (ブームエクステンション付) 定格総荷重表 LTM 1220NX-2



## 注意

- 1 定格総荷重はフックブロック、玉掛ワイヤー等の自重を含みます。  
また、下記の条件が考慮されていませんのでクレーンの操作には充分気をつけてください。
  - ① 地盤の強度、地震による影響
  - ② 作業速度に応じた動荷重および台風または強風による影響等
- 2 本機は水平に設置して、クレーン作業を行ってください。
- 3 作業半径は、クレーンの旋回中心から荷重の重心までの水平距離です。
- 4 メインブームの定格総荷重は油圧チルトジブを取り除いた状態の値です。
- 5 135/152トンを超える定格総荷重の場合は、追加ブーリーブロック/特殊吊装置が必要です。



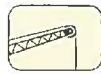
# 油圧チルトジブ (ブームエクステンション付) 定格総荷重表 LTM 1220NX-2



13.3m-60m



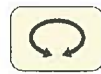
7m



29m



29m



360°



74t

メインブーム長さ		13.3m+7m			47.7m+7m			52m+7m			56.3m+7m			60m+7m		
ジブ長さ		29m			29m			29m			29m			29m		
作業半径(m)	角度	0°	22.5°	45°	0°	22.5°	45°	0°	22.5°	45°	0°	22.5°	45°	0°	22.5°	45°
	6		7.8													
7		7.8														
8		7.8														
9		7.8														
10		7.7														
11		7.7														
12		7.7														
14		7.5														
16		7.2			4.8											
18		6.8			4.8			4.4			4.1					
20		6.5	5.4		4.8			4.4			4.1					
22		6.1	5.9		4.4			4.4			4.1					
24		5.7	4.8		4.4			4.4			4.1					
26		5.4	4.5	3.6	4.4			4.4			4.1					
28		5.1	4.3	3.5	4.6			4.4			4.1					
30		4.7	4	3.4	4.6	4		4.4	3.7		4.1					
32		4.4	3.8	3.3	4.4	3.3		4.4	3.7		4.1					
34		4.2	3.7	3.3	4.4	3.3		4.4	3.7		4.1					
36		3.9	3.5	3.3	4.4	3.3		4.4	3.7		4.1					
38		3.6	3.4	1.1	4.4	3.3		4.4	3.7		4.1					
40		3.4	3.2	1.1	4.4	3.3		4.4	3.7		4.1					
42		3.1	3.1	1.1	4.4	3.3		4.4	3.7		4.1					
44		2.9	2.9		4.4	3.3		4.4	3.7		4.1					
46		2.7	2.7		4.4	3.3		4.4	3.7		4.1					
48					4.4	3.3		4.4	3.7		4.1					
50					4.4	3.3		4.4	3.7		4.1					
52					4.4	3.3		4.4	3.7		4.1					
54					4.4	3.3		4.4	3.7		4.1					
56					4.4	3.3		4.4	3.7		4.1					
58					4.4	3.3		4.4	3.7		4.1					
60					4.4	3.3		4.4	3.7		4.1					
62					4.4	3.3		4.4	3.7		4.1					
64					4.4	3.3		4.4	3.7		4.1					
66					4.4	3.3		4.4	3.7		4.1					
68					4.4	3.3		4.4	3.7		4.1					
70					4.4	3.3		4.4	3.7		4.1					
72					4.4	3.3		4.4	3.7		4.1					
74					4.4	3.3		4.4	3.7		4.1					
76					4.4	3.3		4.4	3.7		4.1					
78					4.4	3.3		4.4	3.7		4.1					
80					4.4	3.3		4.4	3.7		4.1					
82					4.4	3.3		4.4	3.7		4.1					
84					4.4	3.3		4.4	3.7		4.1					
86					4.4	3.3		4.4	3.7		4.1					
88					4.4	3.3		4.4	3.7		4.1					
ブーム伸長率 (%)	I															
	II															
	III															
	IV															
	V															

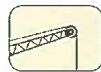
TAB 151333/151340/151347



13.3m-60m



7m



36m



36m



360°

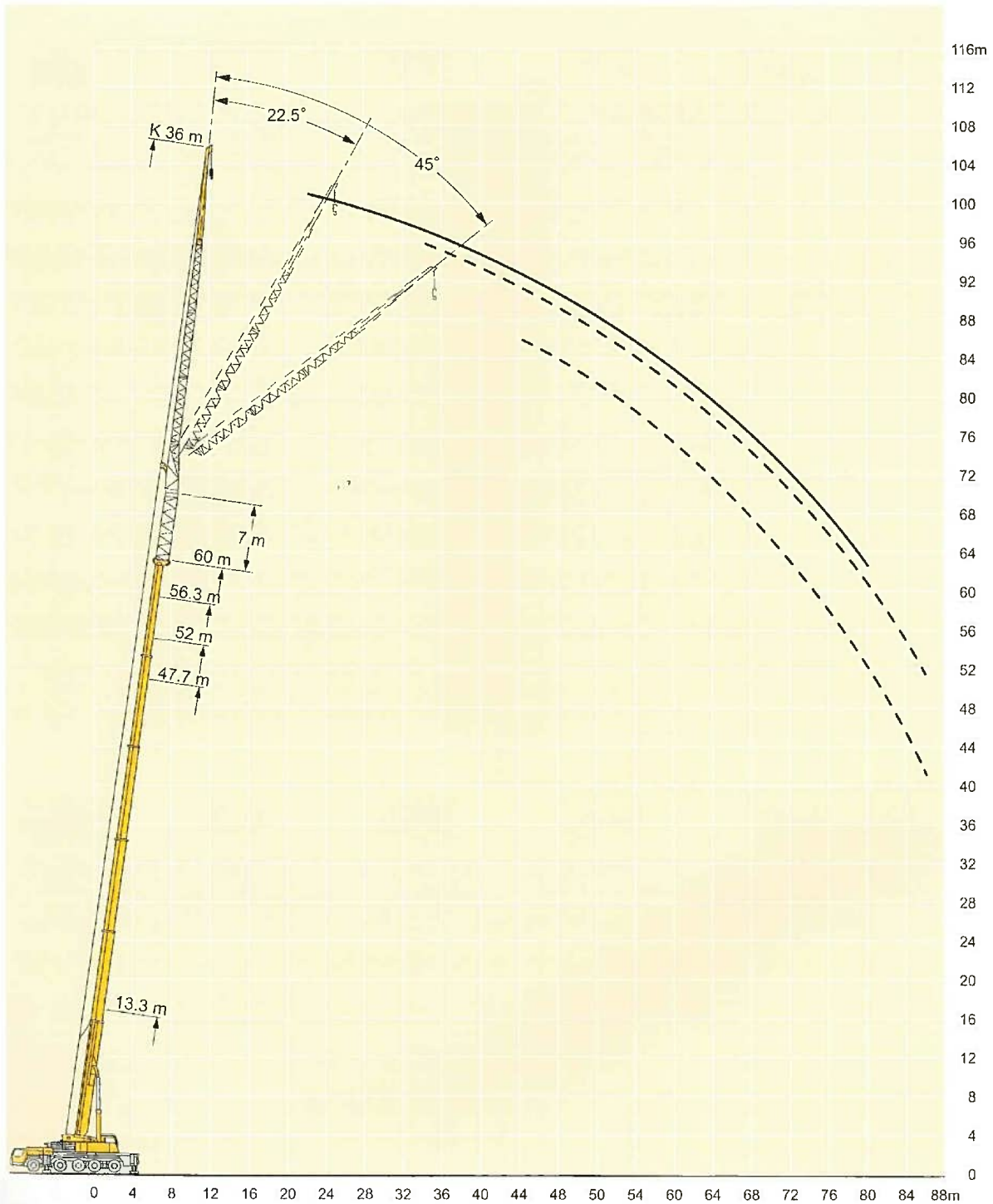


74t

メインブーム長さ		13.3m+7m			47.7m+7m			52m+7m			56.3m+7m			60m+7m		
ジブ長さ		36m			36m			36m			36m			36m		
作業半径(m)	角度	0°	22.5°	45°	0°	22.5°	45°	0°	22.5°	45°	0°	22.5°	45°	0°	22.5°	45°
	7		5.7													
8		5.7														
9		5.7														
10		5.7														
11		5.7														
12		5.7														
14		5.6														
16		5.4														
18		5.1														
20		4.8														
22		4.5	3.6													
24		4.3	3.4													
26		4	3.2													
28		3.7	3.3													
30		3.5	3.3													
32		3.3	3.3													
34		3.3	3.3													
36		3.3	3.3													
38		3.3	3.3													
40		2.7	2.5	2.2												
42		2.5	2.2	2.2												
44		2.3	2.1	1.9												
46		2.2	2.1	1.9												
48		2.1	2.1	1.9												
50		1.9	1.9	1.8												
52		1.8	1.8	1.8												
54		1.6														
56																
58																
60																
62																
64																
66																
68																
70																
72																
74																
76																
78																
80																
82																
84																
86																
88																
ブーム伸長率 (%)	I															
	II															
	III															
	IV															
	V															

TAB 151333/151340/151347

# 油圧チルトジブ (ブームエクステンション付) 定格総荷重表 LTM 1220NX-2



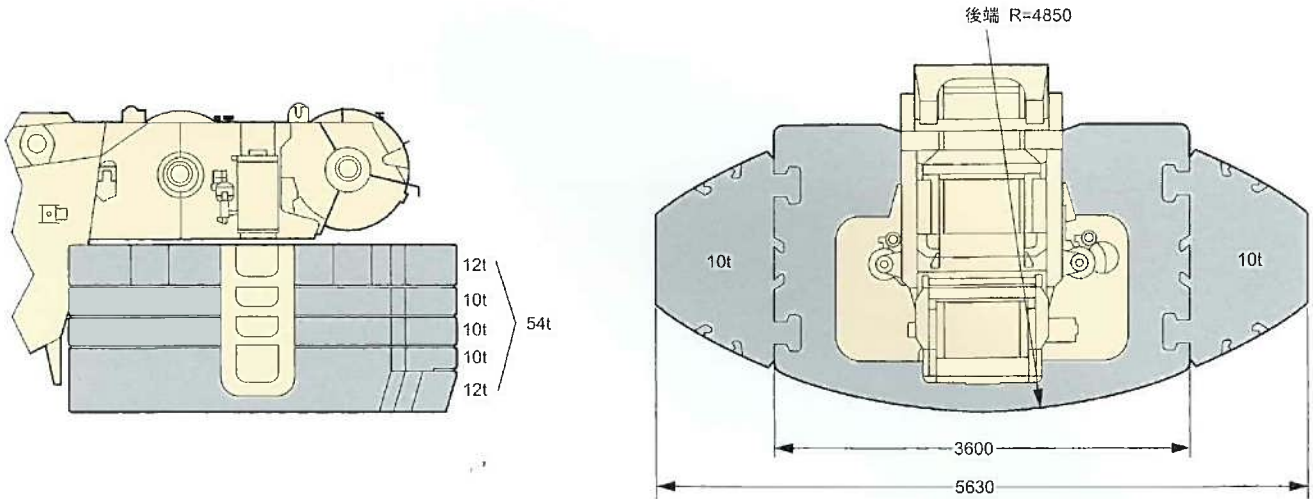
## 注意

- 1 定格総荷重はフックブロック、玉掛ワイヤー等の自重を含みます。  
また、下記の条件が考慮されていませんのでクレーンの操作には充分気をつけてください。
  - ① 地盤の強度、地震による影響
  - ② 作業速度に応じた動荷重および台風または強風による影響等
- 2 本機は水平に設置して、クレーン作業を行ってください。
- 3 作業半径は、クレーンの旋回中心から荷重の重心までの水平距離です。
- 4 メインブームの定格総荷重は油圧チルトジブを取り除いた状態の値です。
- 5 135/152トンを超える定格総荷重の場合は、追加プーリーブロック/特殊吊装置が必要です。

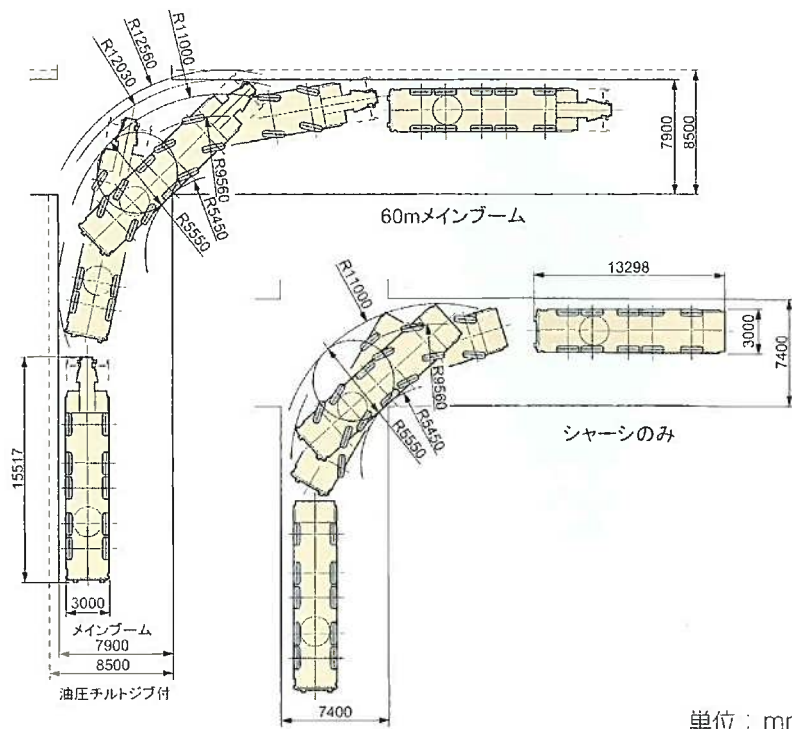
# LTM 1220NX-2

## カウンターウエイト

単位：mm

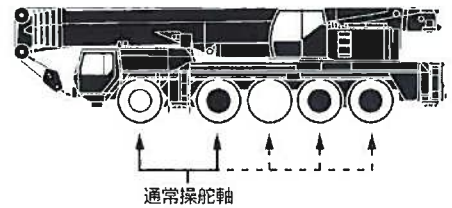


## 走行軌跡図（リアステアリング操作時）



単位：mm

## 駆動部



通常操舵軸

※第3、4、5軸は、第1、2軸と独立して操舵可能。（リアステアリング操作）  
 30km/h以下：1、2軸及び、3、4、5軸が電氣的に操舵。  
 30km/h以上：3、4軸が直進に固定。  
 60km/h以上：さらに5軸が直進に固定。  
 ただし、状況により1、2、3軸が同方向、4、5軸が反対方向に操舵も可能。

- 駆動軸：常時駆動します。
- 駆動軸：ラフロード走行時に前輪駆動として使用します。（オプション設定）

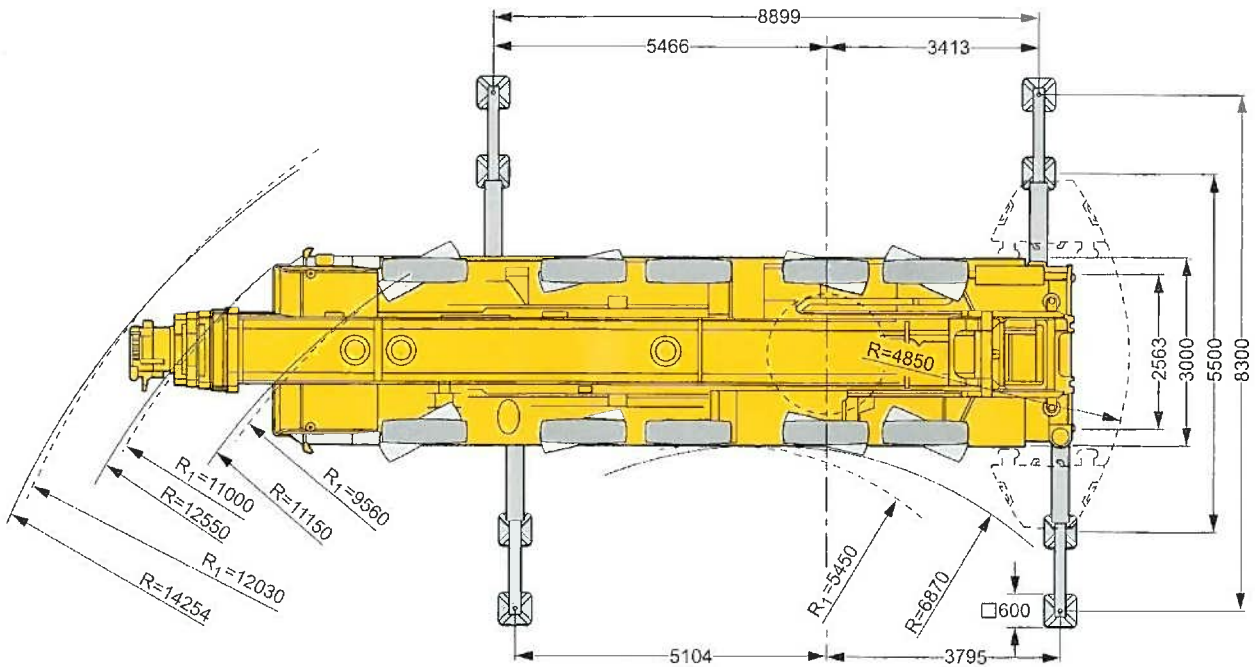
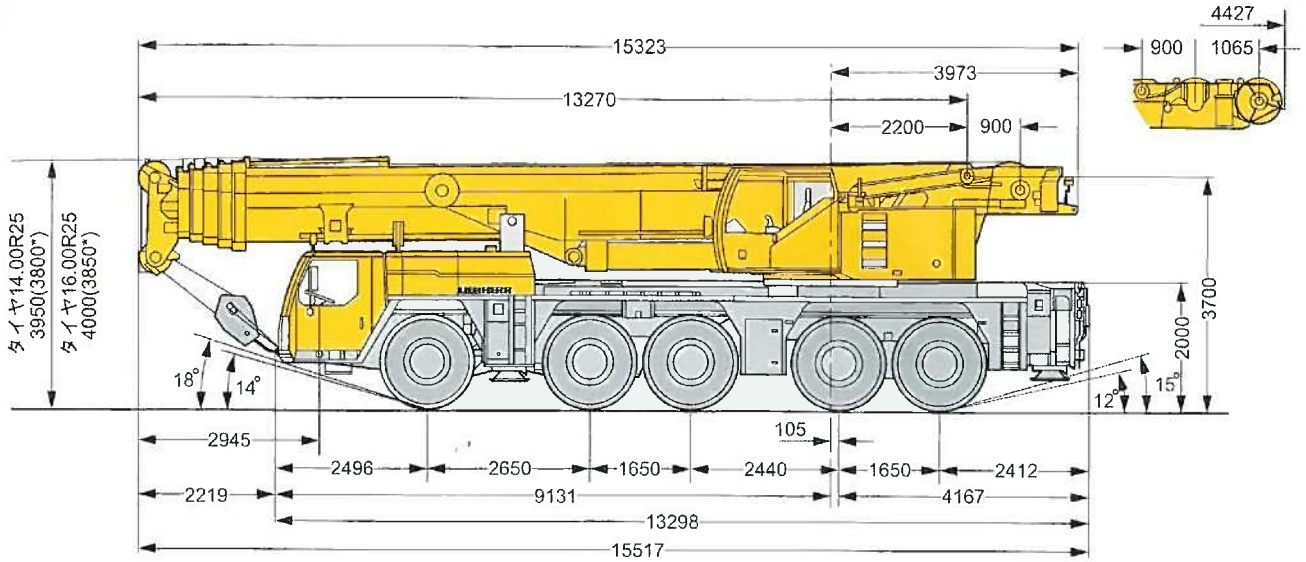
本機は、公道を走行する場合、メインブームおよびカウンターウエイトをはずし、走行しなければなりません。

# 主寸法

LTM 1220NX-2

## 外観寸法

単位：mm



\* サスペンションを150mm下げた状態  
 R<sub>1</sub> = 全輪ステアリング時