



比較表 Comparison chart

項目/型式	S56XR	AT-400CG	Skybox SS-150
メーカー名	Bronto SkyLift (ブントスカイリフト)	(株)タダノ	クレーン車+作業台
最大作業台高	54m	40m	取り付けるクレーン車の能力による
最大作業半径	37.5m	19.0m	取り付けるクレーン車の能力による
最大積載荷重	600kg	360kg	300kg (作業台アタッチメントの能力)
高所作業車構造規格	◎ 高所作業車	◎ 高所作業車	× ※2
高速自動車国道	◎ 新規格者・自由に走行可能	◎	× 通行不可(クレーン車)
特殊車両通行許可	新規格車 ※1	不要	許可申請が必要
通行条件	なし	なし	あり 取り付けるクレーン車の能力による ※3
保険	◎ 搭乗者傷害保険に加入している	◎ 搭乗者傷害保険に加入している	× 通常の搭乗者傷害保険には加入不可
その他			現場で作業台を組立・解体する必要がある(そのまま走行できません)

※1 重さ指定道路を自由に走行可能その他の道路は許可申請が必要
 ※2 クレーンの用途外使用クレーン則(安全規則第2条と第73条をご参照)
 ※3 徐行、連行禁止及び当該車両の前後に誘導車を配置することを条件とする、また通行できる時間制限がある

最大地上高54m | トラック式 超高所作業車 ブントスカイリフト S54XR ご案内パンフレット



レンタルsky

トラック式
超高所作業車

BRONTO SKYLIFT
S56XR

概要 Outline

S56XRは、Bronto Skylift社製(欧州の大型高所作業車最大大手メーカー)の大型高所作業車です。

54mの高さはもちろん、従来の機種と比較してかなり広めの作業範囲を持っているので、高所作業の幅が大きく広がります。

特徴 Feature

- 最大作業台高54m。国産最大級50mのさらに上をいく広い作業半径。
- 設置場所から車両が入れない場所へ大きな作業半径を活かし、バスケットを目的場所へ寄せることができます。
- ビル越しの作業や倉庫内作業など差し込み作業が可能です。
- 高速道路も自由に走れる「新規格車」。
- 高所作業車構造規格に適合。
- 安心のオペレーター付きリース車。免許不要で作業いただけます。

ポイント Point

最大地上高
54m

最大作業半径
37.5m

バスケット
最大許容荷重
600kg

最大張り出し
9.2m

高速道路
走行可能

BRONTO SKYLIFT



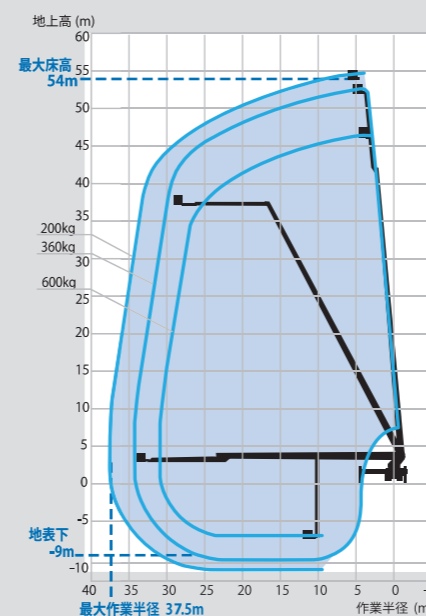
スペック Spec

最大作業台高	54m
最大作業半径	37.5m
最大積載荷重	600kg
ゲージ寸法	3.7m×1.05m
車両寸法	12m×2.5m×3.7m

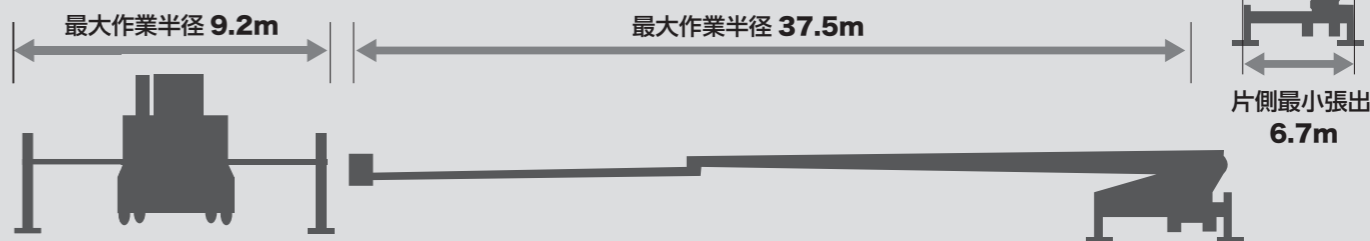
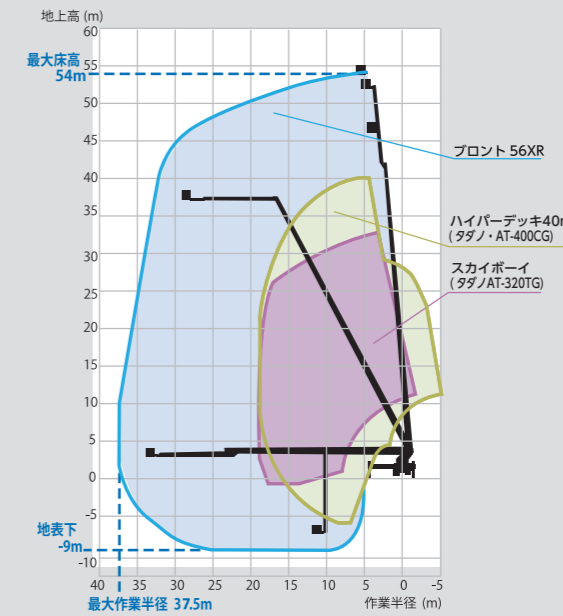


アップ・アンド・オーバー
16m

■作業範囲図



■最大作業範囲比較図



折曲ブームとスカイジブにより(37.5m)の広い作業範囲を実現しています。